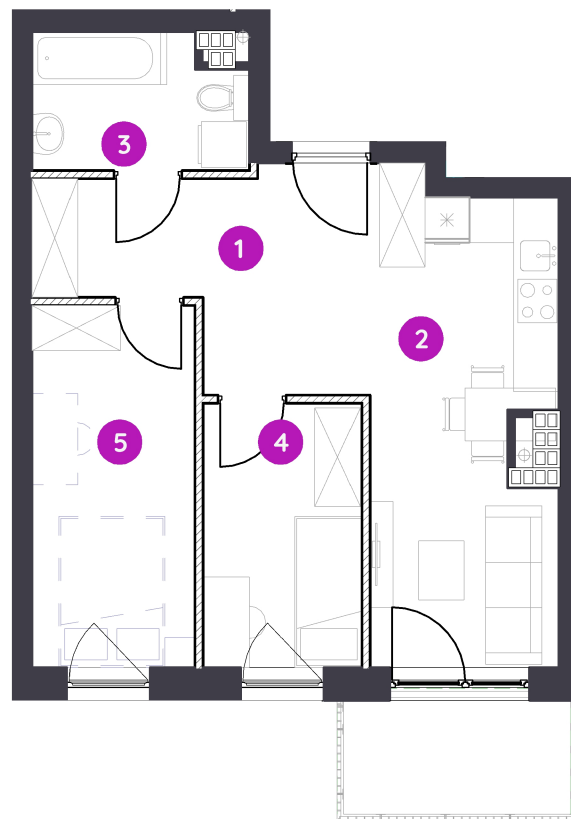


# Murapol Osiedle Faktoria

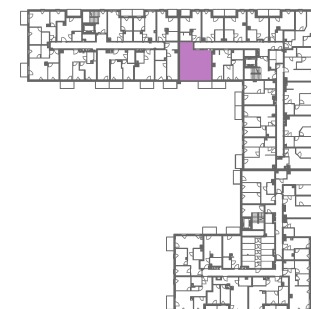
Łódź | al. 1 Maja



mieszkanie	<b>2.B.4.02</b>
piętro	4
budynek	2

1. Przedpokój	6,50 m <sup>2</sup>
2. Salon/Aneks kuchenny	18,88 m <sup>2</sup>
3. Łazienka	4,90 m <sup>2</sup>
4. Pokój	7,33 m <sup>2</sup>
5. Garderoba	10,30 m <sup>2</sup>

metraż	<b>47,91 m<sup>2</sup></b>
balkon	4,50 m <sup>2</sup>



0 1 2 5 m

Podziałka podana z tolerancją +/- 5%

Aranżacja mieszkania ma charakter podglądowy

Biuro Sprzedaży: Łódź, aleja 1 Maja 123; - T: 42 237 16 75, M: [lodz@murapol.pl](mailto:lodz@murapol.pl). Centrala: Bielsko-Biała, ul. Partyzantów 51, T: 33 819 33 33, M: [sekretariat@murapol.pl](mailto:sekretariat@murapol.pl), [murapol.pl](http://murapol.pl)

UWAGA: Powierzchnia liczona wg PN-ISO 9836; 2022. Na etapie projektu wykonawczego i realizacji obiektu mogą wystąpić korekty w powierzchni lokali i układzie ścian, powierzchnia liczona w stanie wykończonym. Do obliczeń przyjęto 1,5 cm tynku.