

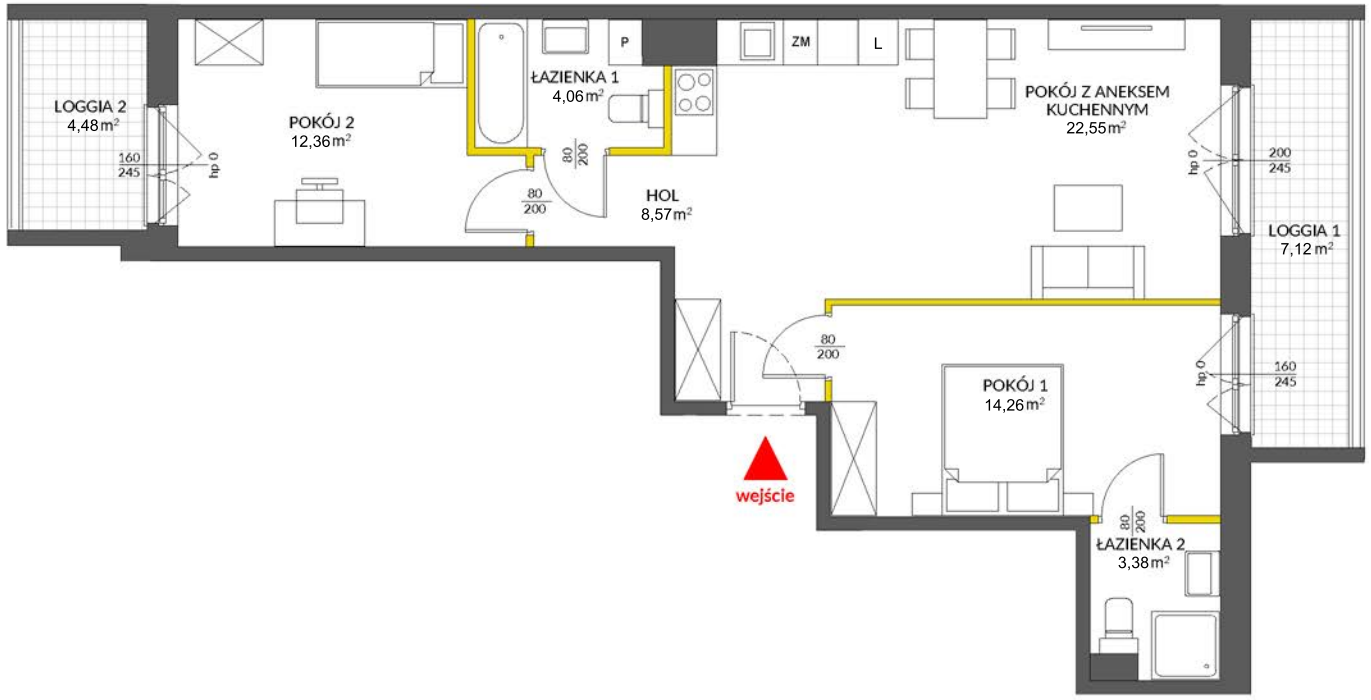
lokal mieszkalny
karta informacyjna inwestycji



data sporządzenia karty 18.05.2024

LOKAL NR 215

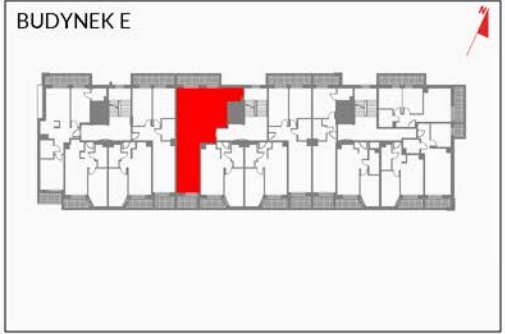
PIĘTRO 1
POW. UŻYTKOWA 66,56 m²
POKOJE 3



HOL	8,57m ²
POKÓJ Z ANEKSEM KUCHENNYM	22,55m ²
POKÓJ 1	14,26m ²
POKÓJ 2	12,36m ²
ŁAZIENKA 1	4,06m ²
ŁAZIENKA 2	3,38m ²
LOGGIA 1	7,12m²
LOGGIA 2	4,48m²

POWIERZCHNIA POD ŚCIANKAMI
DZIAŁOWYMI NADAJĄCYMI SIĘ
DO DEMONTAŻU 1,38m²

POŁOŻENIE LOKALU W BUDYNKU



MIESZKANIE POWTARZALNE: 219, 223
Adres inwestycji: Warszawa, ul. Marywilska

BIURO SPRZEDAŻY
☎ 22 123 94 44

- LEGENDA:**
- ścianki działowe nadające się do demontażu
 - ścianki obudowy pionów instalacyjnych



Na podstawie art. 26 ustawy z dnia 13 lutego 2020 roku o zmianie ustawy - Prawo budowlane oraz niektórych innych ustaw, dokumentacja projektowa została sporządzona w oparciu o przepisy w brzmieniu obowiązującym do dnia 19 września 2020 roku, w konsekwencji czego pomiar powierzchni dokonany został według Polskiej Normy PN-ISO 9836:1997. Powierzchnię użytkową wskazano w stanie wykończonym, z uwzględnieniem tynków. Wymiary liniowe pomieszczeń podano w ścianach bez tynków. Do powierzchni użytkowej wlicza się powierzchnię pod ścianami działowymi nadającymi się do demontażu. Instalacja wodna i kanalizacyjna doprowadzona do kuchni, łazienki i WC, zakończona korkami, nie schowana w ścianach. Rozprowadzenie instalacji pod przybory leży po stronie nabywcy. Meble, biały montaż oraz drzwi wewnętrzne nie stanowią elementu wyposażenia lokalu. Deweloper zastrzega sobie możliwość wprowadzenia niewielkich zmian w dalszym etapie inwestycji. Aranżacja lokalu przedstawiona na rysunku jest przykładowa.