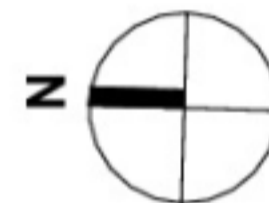
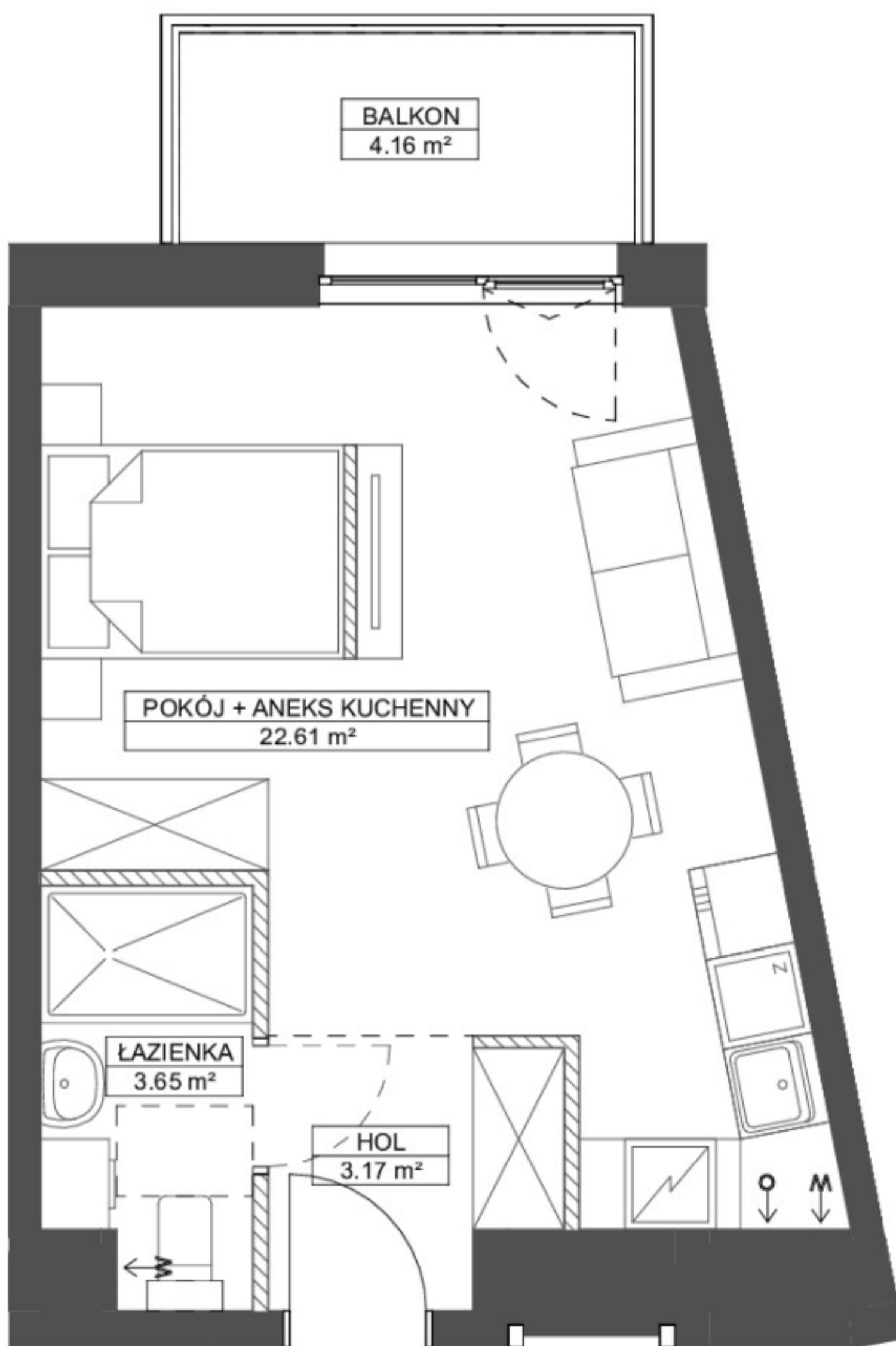


# FORESTERIA

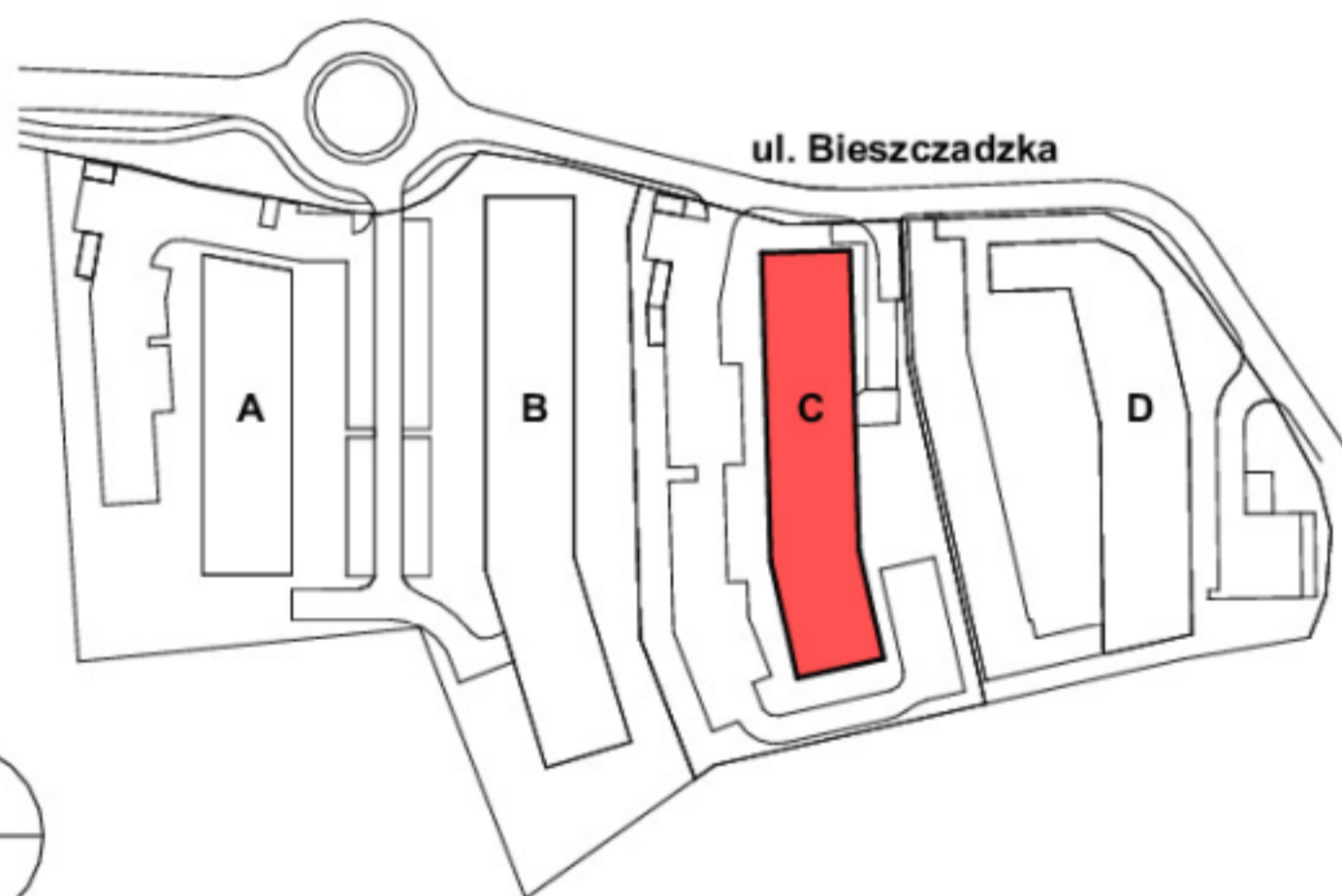
BUDYNEK C

GDYNIA - KACZE BUKI, UL. BIESZCZADZKA

KARTA MARKETINGOWA



SCHEMAT LOKALIZACJI:



**ROBYG**

**ROBYG Jabłoniowa Sp.z o.o.**

Al. Rzeczypospolitej 1 02-972 Warszawa



**BJK Architekci Sp. z o. o.**

UL. BOLESIAWA PRUSA 18, 81-431 GDYNIA  
TEL. 506 314 286

FAZA:

2A

DATA:

11.10.2024

NR MIESZKANIA:

C.2.M.11

ILOŚĆ POKOI:

1

POW. UŻYTKOWA MIESZKANIA PN-ISO 9836:

29,43 m<sup>2</sup>

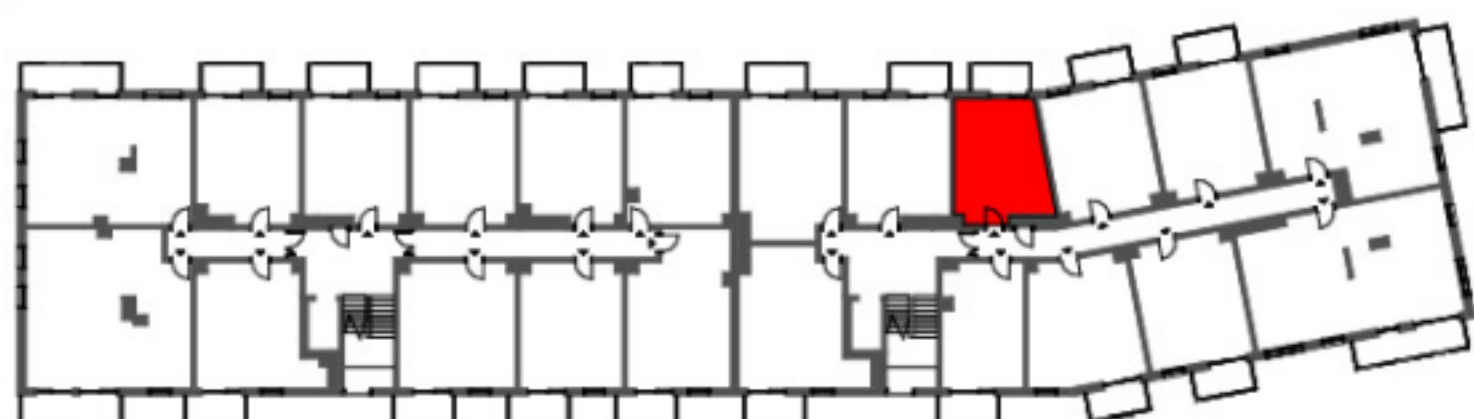
POW. MIESZKANIA POD ŚCIANKAMI:

0,72 m<sup>2</sup>

ŁĄCZNA POWIERZCHNIA MIESZKANIA:

30,15 m<sup>2</sup>

SCHEMAT LOKALU MIESZKALNEGO NA PĘTRZE:



PIĘTRO:

2  
4,16 m<sup>2</sup>

POW. BALKONU:

-

KLATKA:

B  
-  
-  
-  
-

POW. TARASU:

-

POW. OGRÓDKA:

-

LEGENDA:

ŚCIANKI   
 WYCIĄG WENTYLACYJNY  
 MIEJSCE PODŁĄCZENIA OKAPU KUCHENNEGO

UWAGA:

- POWIERZCHNIE LICZONE WG NORMY PN-ISO 9836  
 - ZE WZGLĘDU NA TRWAJĄCE PRACE PROJEKTOWE POWIERZCHNIE I LUB WYMIARY MOGĄ ULEC ZMIANIE  
 - WYPOSAŻENIE TYLKO W CELACH PREZENTACJI, NIE STANOWI ZOBOWIĄZANIA UMOWNEGO  
 - NINIEJSZY PROJEKT NIE STANOWI OFERTY W ROZUMIENIU PRZEPISÓW KODEKSU CYWILNEGO  
 - WYJŚCIE NA BALKON/ TARAS/ - MOŻLIWA RÓŻNICA POZIOMÓW  
 - PIONY KANALIZACYJNE I PIONY WENTYLACYJNE STANOWIĄ CZĘŚĆ WSPÓLNA INSTALACJI BUDYNKU  
 - W PRZYPADKU WYSZCZEGÓLNIENIA OTWORU REWIZYJNEGO NA PIONIE, MUSI BĘĆ ZAPEWNIONY DOSTĘP DO NIEGO,  
 ZGODNIE Z DOKUMENTACJĄ TECHNICZNĄ  
 - W PRZYPADKU WYSZCZEGÓLNIENIA PODWÓJNYCH DRZWI BALKONOWYCH, TYLKO JEDNO SKRZYDŁO DRZWIOWE  
 JEST WYPOSAŻONE W KLAMKĘ

SCHEMAT MA CHARAKTER JEDYNIIE POGADOWY, W PRZYPADKU EWENTUALNYCH ROZBIEŻNOŚCI POMIĘDZY SCHEMATEM A PROJEKTEM BUDOWLANYM, WIĄŻĄCY JEST PROJEKT BUDOWLANY.