

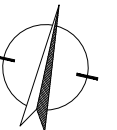
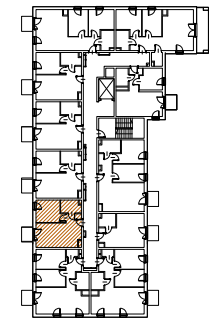
INWESTOR:

PARK LEŚNY REMBERTÓW Sp. z o.o.
Al. Jerozolimskie 200A, lok. 30
02-486 Warszawa



PARK LEŚNY
Rembertów

BUDYNEK J1



KONDYGNACJA

NR LOKALU

Piętro 2,3,4

27,38,49

Pow. użytk. 35.60 m²

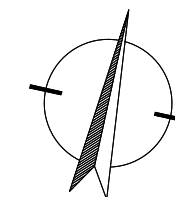
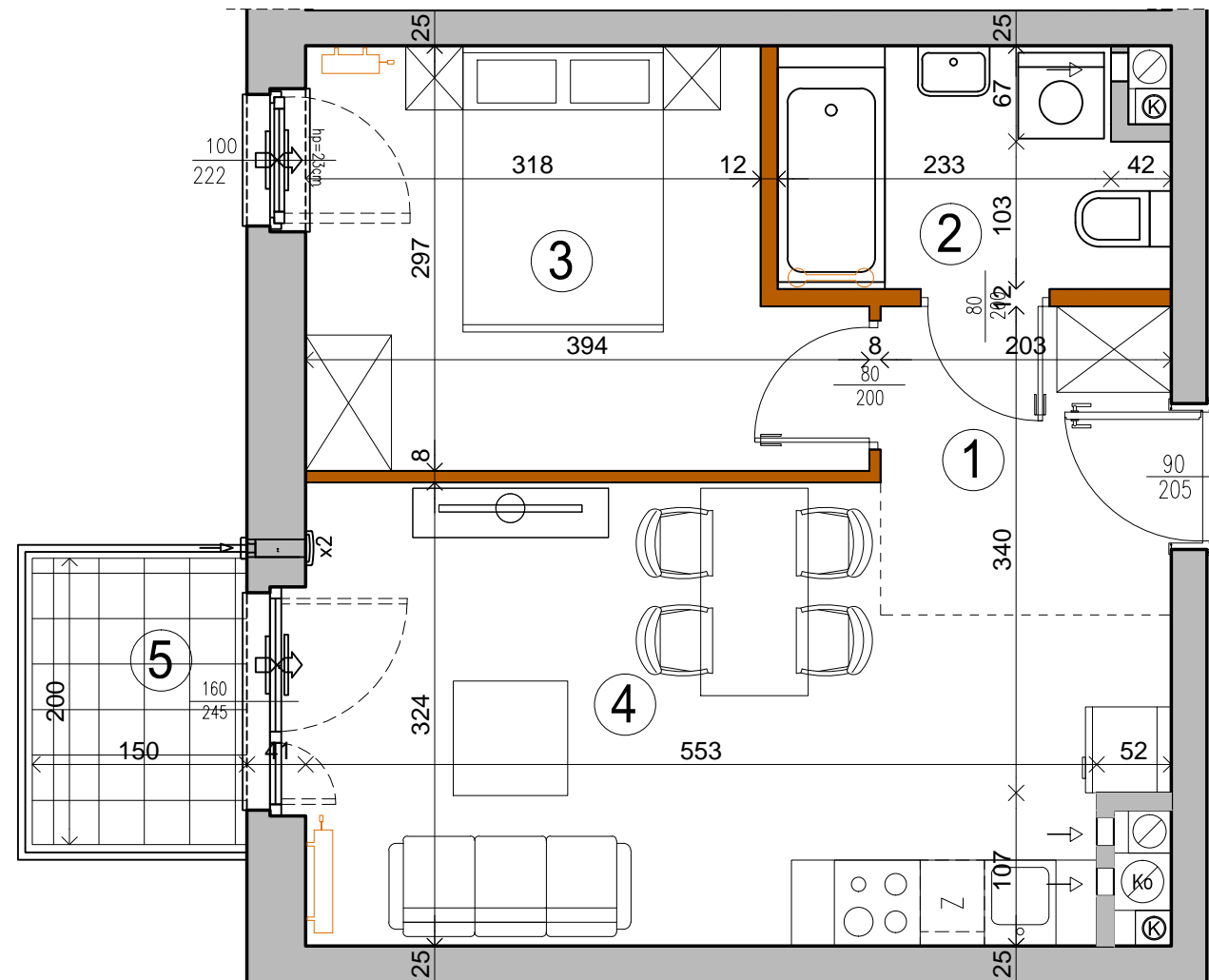
① PRZEDPOKÓJ	4.27 m ²
② ŁAZIENKA	4.26 m ²
③ POKÓJ	10.11 m ²
④ SALON + A.KUCH.	16.96 m ²

⑤ BALKON	3.00 m ²
----------	---------------------

ZESTAWIENIE POWIERZCHNI UŻYTKOWYCH POSZCZEGÓLNYCH POMIESZCZEŃ I LOKALU
PODANO NA PODSTAWIE PROJEKTU BUDOWLANEGO; OBLICZENIE POWIERZCHNI UŻYTKOWYCH
POSZCZEGÓLNYCH POMIESZCZEŃ I LOKALU WYKONANO ZGODNIE Z ROZPORZĄDZENIEM
MINISTRA TRANSPORTU, BUDOWNICTWA I GOSPODARKI MORSKIEJ Z 25.04.2012 R. W SPRAWIE
SZCZEGÓLOWEGO ZAKRESU I FORMY PROJEKTU BUDOWLANEGO (Dz. U. z dnia 27.04.2012r.)

Opracowanie:

ADS "ADS Architekti" Sp. z o.o., Sp. k.
00-195 WARSZAWA
ul. Słomińskiego 5 lok. 133
tel/fax 636 71 63
Architekci



SKALA 1:50

UWAGA:

WYMIARY POMIESZCZEŃ, LOKALIZACJĘ PRZYBORÓW SANITARNYCH, ROZMIESZCZENIE PUNKTÓW OŚWIETLENIOWYCH, ETC PODANO ZGODNIE Z PROJEKTEM BUDOWLANYM.

MOGĄ WYSTĄPIĆ NIEWIELKIE RÓŻNICE WYMIARÓW I USYTUOWANIE ELEMENTÓW POWSTAŁE W TRAKCIE REALIZACJI PRAC BUDOWLANYCH.

PODANE WYMIARY SĄ WYMIARAMI W ŚWIETLE PIONOWYCH PRZEGRÓD (ŚCIAN) W STANIE SUROWYM.

OSTATECZNA WIELKOŚĆ I LOKALIZACJA GRZEJNIKÓW WG PROJEKTU WYKONAWCZEGO.

WYSOKOŚĆ POMIESZCZEŃ W ŚWIETLE H=267 CM.

☼ NAWIETRZAK OKIENNY ☼ NAWIETRZAK ŚCIENNY

- grzejnik c.o.
- grzejnik c.o. drabinkowy
- ściana z możliwością rozbiórki
- ściana nierozbieralna
- ♻️ pion kanalizacyjny
- ⊕ pion wentylacji mechanicznej
- ☼ ☼ nawiewnik okienny/ ścienny