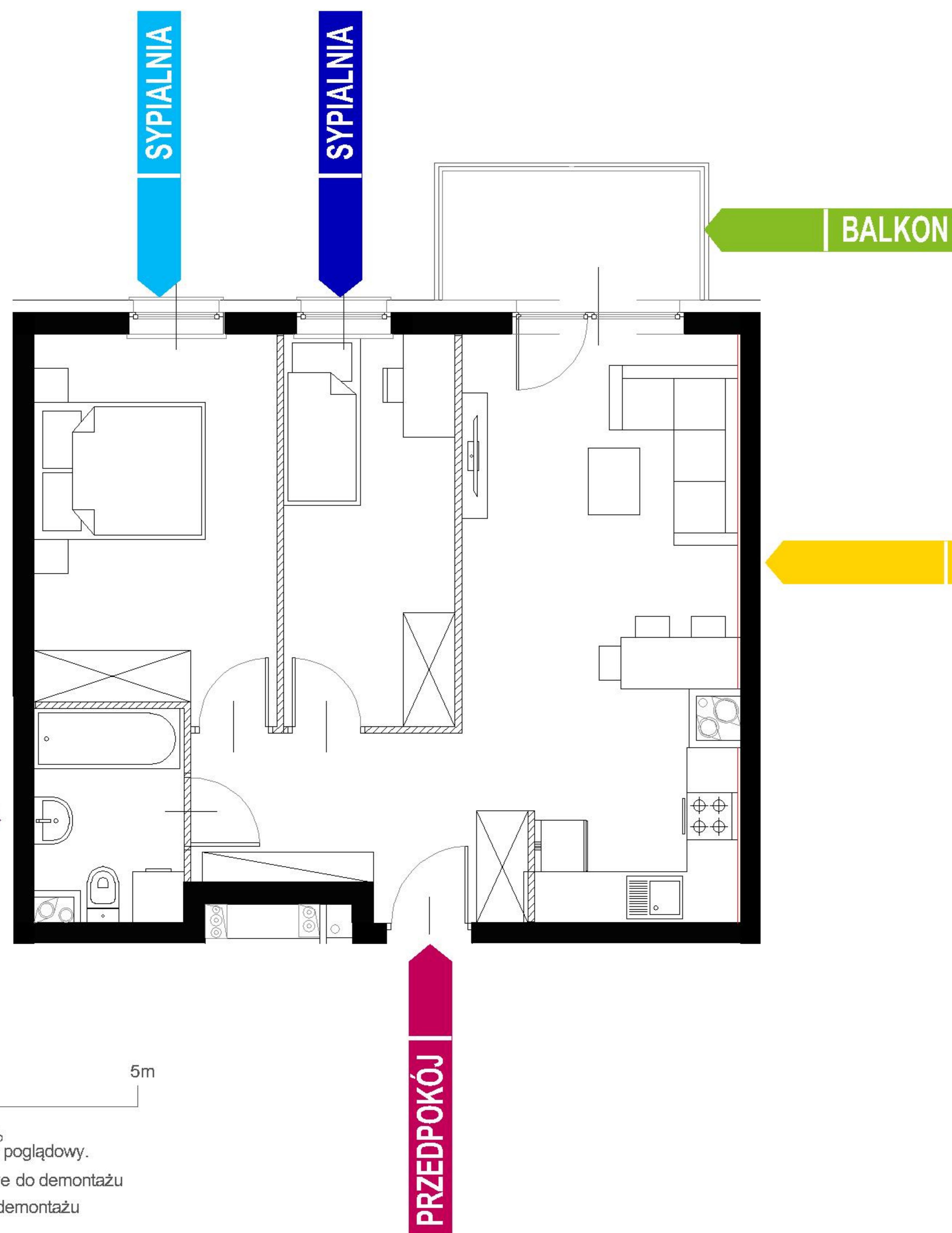
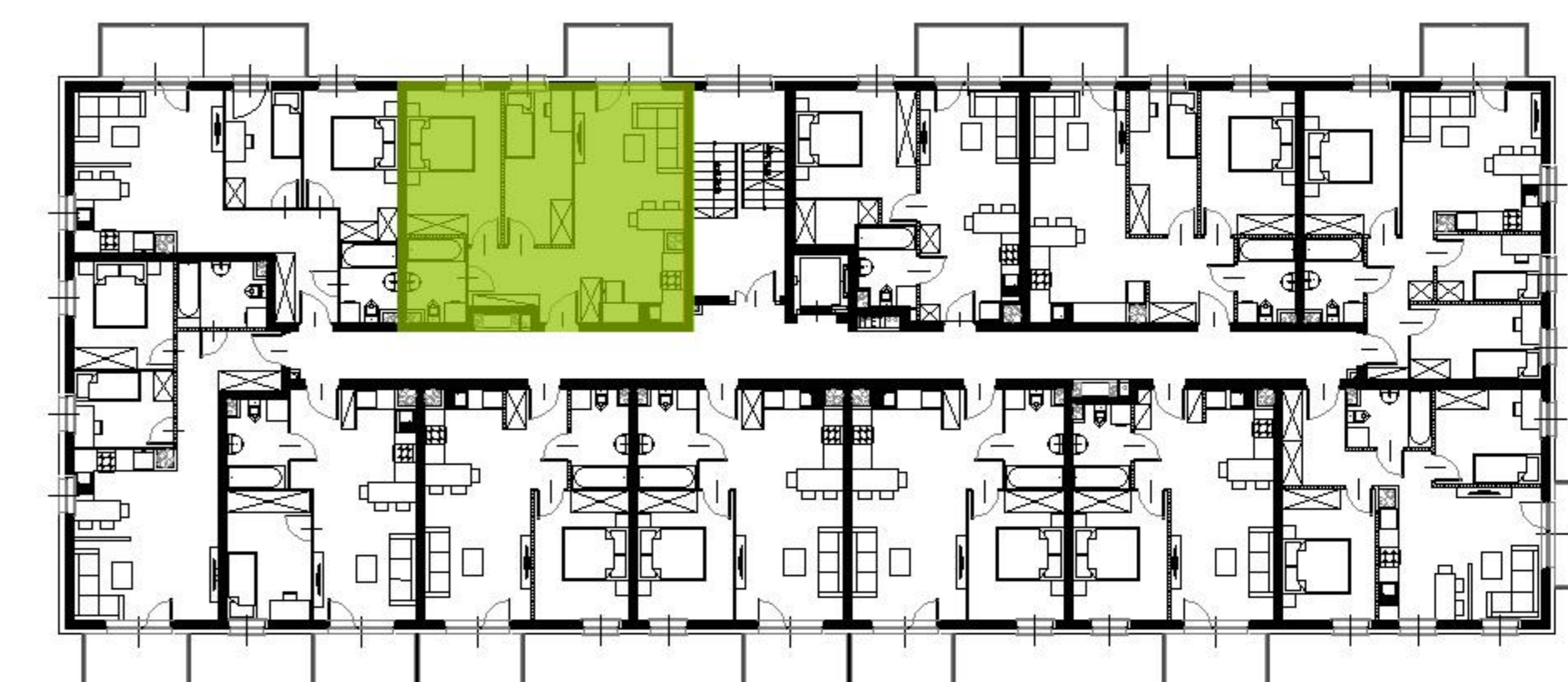


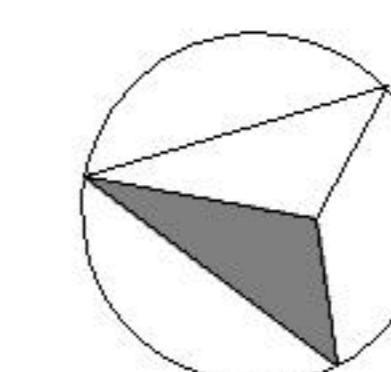
**BUDYNEK 1**  
**RZUT PIĘTRA 3**  
 LOKALIZACJA MIESZKANIA


|   |                      |
|---|----------------------|
| ŁAZIENKA                                      | 4,07 m <sup>2</sup>  |
| PRZEDPOKÓJ                                    | 7,61 m <sup>2</sup>  |
| SYPIALNIA                                     | 12,21 m <sup>2</sup> |
| SYPIALNIA                                     | 8,96 m <sup>2</sup>  |
| SALON Z ANEKSEM KUCH.                         | 19,60 m <sup>2</sup> |
| BALKON  |                      |
| POW. ŚCIAN DZIAŁOWYCH<br>MOŻLIWA DO DEMONTAŻU | 1,90 m <sup>2</sup>  |

# 54,35 m<sup>2</sup>

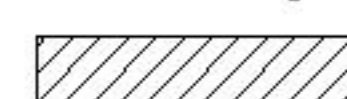
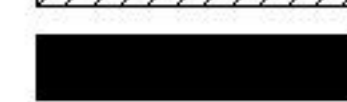
## MURAPOL OSIEDLE NOVELO

Gdańsk, ul. Jagiełły



0 1 2 5m

Podziałka podana z tolerancją +/- 5%  
 Aranżacja mieszkania ma charakter poglądowy.

 Ściany działowe możliwe do demontażu  
 Ściany bez możliwości demontażu

znajdź mieszkanie na  
**murapol.pl**

Biuro Sprzedaży: **Gdańsk**, na rogu ul. Czerskiej i ul. Jagiełły - T: 58 355 53 33, M: gdansk@murapol.pl Centrala: **Bielsko-Biała** ul. Partyzantów 51 T: 33 819 33 33 M: sekretariat@murapol.pl  
 UWAGA: Powierzchnia liczona wg PN-ISO 9836; 1997. Na etapie projektu wykonawczego i realizacji obiektu mogą wystąpić korekty w powierzchni lokali i układzie ścian, powierzchnia liczona w stanie wykończonym. Do obliczeń przyjęto 1,5 cm tynku.  
 Do powierzchni użytkowej lokalu wlicza się powierzchnię pod ścianami działowymi, nadającymi się do demontażu.