



NR BUDYNKU:

4

KONDYGNACJA:

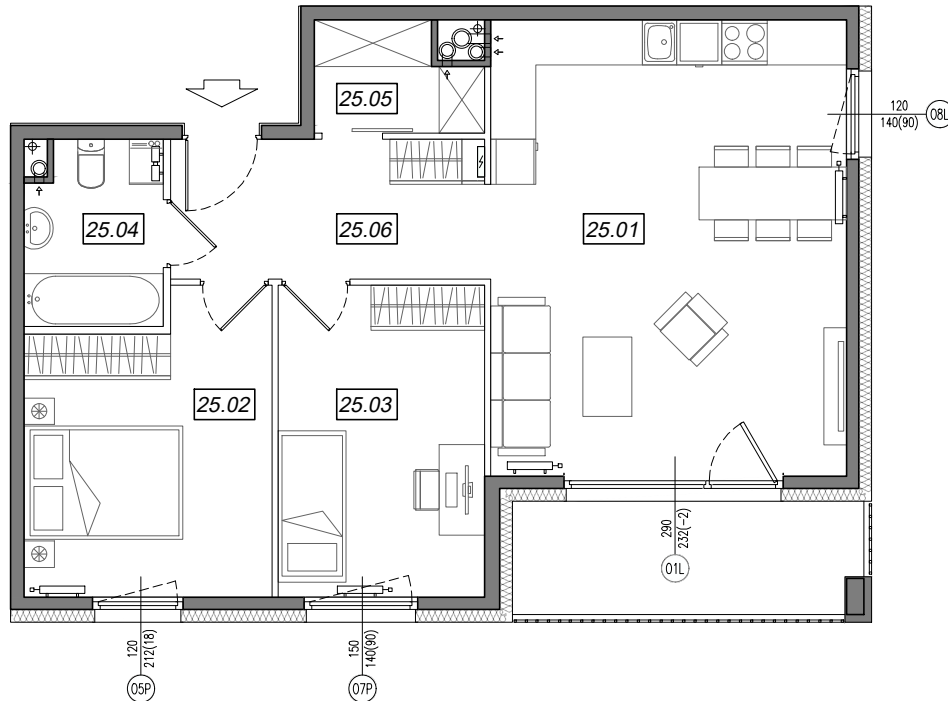
II PIĘTRO

NR MIESZKANIA:

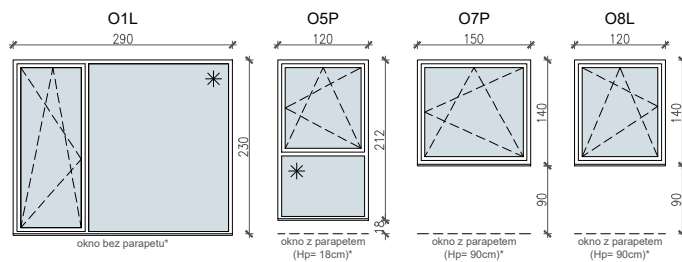
4.A.25

POWIERZCHNIA:

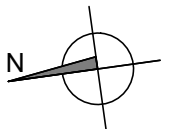
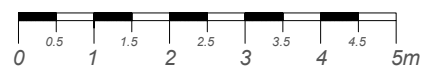
66.61 m²



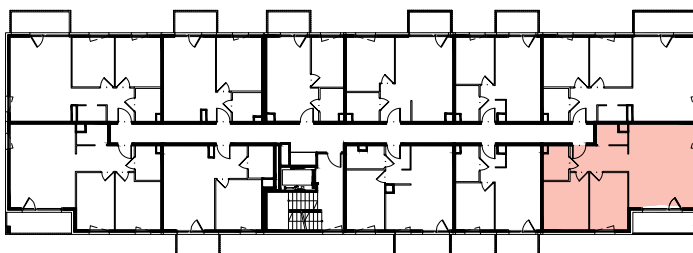
**SCHEMAT OKIEN W WIDOKU
OD WEWNĄTRZ:**



- ściany niedemontowalne
- ściany możliwe do rearanżacji



LOKALIZACJA MIESZKANIA:



NR	POMIESZCZENIE	POW.
25.01	POKÓJ + ANEKS KUCHENNY	28.22 m ²
25.02	SYPIALNIA	12.18 m ²
25.03	SYPIALNIA	11.21 m ²
25.04	ŁAZIENKA	4.29 m ²
25.05	GARDEROBA	2.90 m ²
25.06	KOMUNIKACJA	7.81 m ²
POWIERZCHNIA MIESZKANIA:		66.61 m²
POWIERZCHNIA BALKONU:		6.85 m²

Instalacja kanalizacji sanitarnej może być prowadzona nad poziomem posadzki. Przyłącza instalacji wod-kan mogą być prowadzone natynkowo.

Powierzchnie mieszkań liczone wg. Normy PN-ISO 9836:2015-12 (tolerancja ± 5cm).

Hp - wysokość niewykończonego parapetu mierzona od projektowanego poziomu wykończonej posadzki lokalu (tolerancja ± 2cm).

Przedstawiona aranżacja i wykończenie ma charakter wyłącznie poglądowy i nie stanowi oferty.