

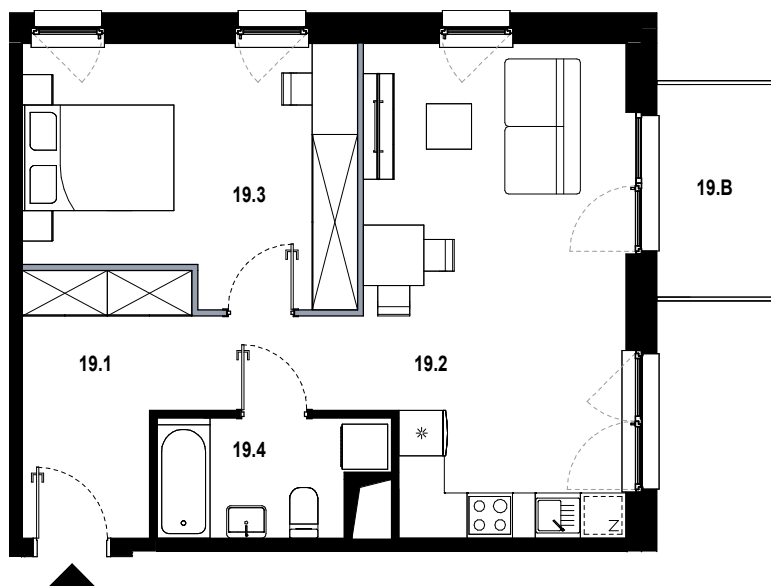
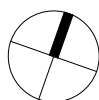
BUDYNEK D2

LOKAL MIESZKALNY NR 19

POWIERZCHNIA 50.30 m<sup>2</sup>



OSIEDLE MOZAIKA



19.1	hol	9.82 m <sup>2</sup>
19.2	pokój dzienny z aneksem	21.90 m <sup>2</sup>
19.3	pokój	14.20 m <sup>2</sup>
19.4	łazienka	4.38 m <sup>2</sup>
19.B	balkon	4.33 m <sup>2</sup>

■ ŚCIANKA DZIAŁOWA NADAJĄCA SIĘ DO DEMONTAŻU

ORIENTACJA MIESZKANIA:  
PÓŁNOC-WSCHÓD

UL. PĘKOWICKA, 31-262 KRAKÓW

BUDYNEK D2

PIĘTRO 1

SKALA 1:100

[www.osiedlemozaika.pl](http://www.osiedlemozaika.pl)

nr telefonu: +48 882 364 039

- Powierzchnia użytkowa obliczana według normy PN-ISO 9836:2015-12  
- Rzut mieszkania został sporządzony na podstawie projektu budowlanego, zastrzega się możliwość zmian w układzie mieszkań i podanych powierzchniach, zgodnie z zapisami umowy deweloperskiej  
- W związku z opracowaniem projektu wykonawczego ze względów konstrukcyjnych, instalacyjnych i architektonicznych mogą wystąpić zmiany w zakresie pionów i kominów oraz korekty otworów okiennych