

## lokal mieszkalny

karta informacyjna inwestycji



data sporządzenia karty 08/05/2023

### LOKAL NR 120

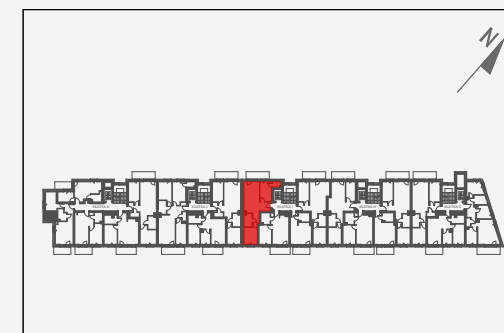
PIĘTRO	2
POKOJE	3
KLATKA	1
POWIERZCHNIA ROZLICZENIOWA	53,55 m <sup>2</sup>
POWIERZCHNIA UŻYTKOWA	52,39 m <sup>2</sup>

HOL 1	4,14 m <sup>2</sup>
HOL 2	2,92 m <sup>2</sup>
ŁAZIENKA	4,34 m <sup>2</sup>
POKÓJ 1	9,43 m <sup>2</sup>
GARDEROBA	2,03 m <sup>2</sup>
POKÓJ 2	10,12 m <sup>2</sup>
POKÓJ Z ANEKSEM KUCHENNYM	19,41 m <sup>2</sup>

POWIERZCHNIA POD ŚCIANKAMI DZIAŁOWYMI	1,16 m <sup>2</sup>
--	---------------------

BALKON	6,90 m <sup>2</sup>
--------	---------------------

### POŁOŻENIE LOKALU W BUDYNKU B

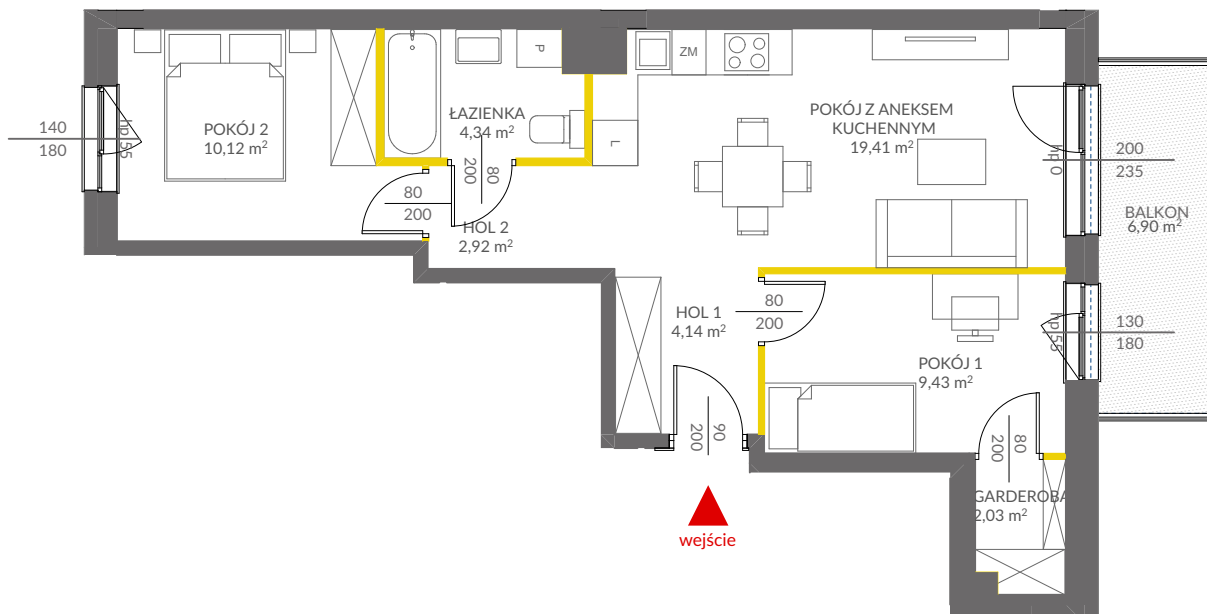


MIESZKANIA POWTARZALNE: NR 116, NR 124

Adres inwestycji: Warszawa, ul. Krzewska

### BIURO SPRZEDAŻY

☎ 22 123 94 01



### LEGENDA:

- ściany działowe
- ściany i obudowy pionów instalacyjnych



Powierzchnia lokalu obliczona została zgodnie z Polską Normą PN-ISO 9836:2015-12, powołaną w rozporządzeniu Ministra Transportu, Budownictwa i Gospodarki Morskiej z dnia 11 września 2020 roku w sprawie szczegółowego zakresu i formy projektu budowlanego. Powierzchnia rozliczeniowa lokalu, uwzględniająca powierzchnie pod ściankami działowymi, służy do ustalenia ceny sprzedaży. Powierzchnia użytkowa lokalu służy do celów ewidencyjnych i wycenistoksięgowych. Instalacja wodna i kanalizacyjna doprowadzona do kuchni, łazienki i WC, zakończona korkami, nie schowana w ścianach. Rozprowadzenie instalacji pod przybory leży po stronie Nabywcy. Meble, biały montaż oraz drzwi wewnętrzne nie stanowią elementu wyposażenia lokalu. Deweloper zastrzega sobie możliwość wprowadzenia niewielkich zmian w dalszym etapie inwestycji. Przedstawiona aranżacja lokalu jest przykładowa.