

Lokal

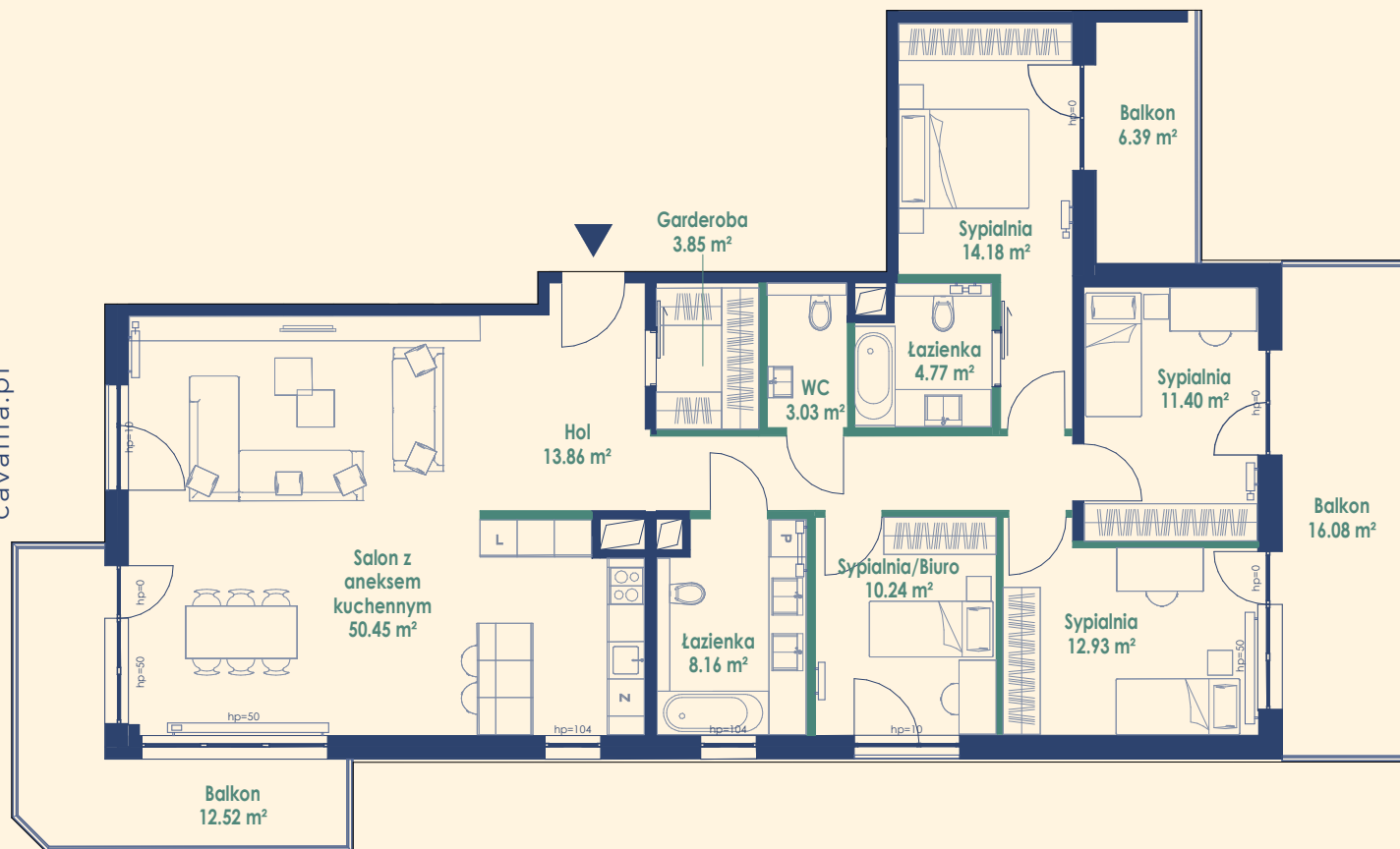
**B10\_M201**

**132.87 m<sup>2</sup>**

Budynek B10 | Piętro 2 | 5 pokoi

Salon z aneksem kuchennym	50.45 m <sup>2</sup>
Sypialnia	14.18 m <sup>2</sup>
Sypialnia	11.40 m <sup>2</sup>
Sypialnia	12.93 m <sup>2</sup>
Sypialnia/Biuro	10.24 m <sup>2</sup>
Łazienka	8.16 m <sup>2</sup>
Łazienka	4.77 m <sup>2</sup>
WC	3.03 m <sup>2</sup>
Garderoba	3.85 m <sup>2</sup>
Hol	13.86 m <sup>2</sup>
Balkon	12.52 m <sup>2</sup>
Balkon	16.08 m <sup>2</sup>
Balkon	6.39 m <sup>2</sup>

cavallia.pl

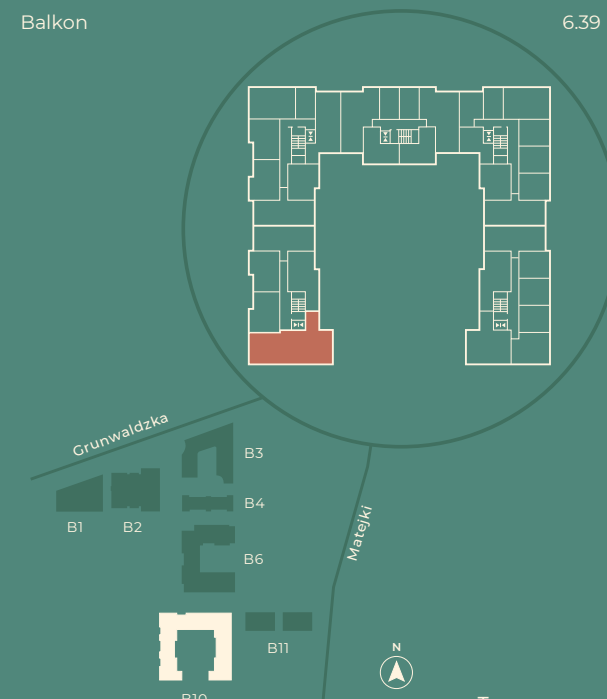


Legenda:

- ściany działowe - nadające się do demontażu
- ściany konstrukcyjne - elementy stałe

Niniejszy rysunek ma charakter poglądowy, wersja ostateczna może nieznacznie różnić się od niniejszego rysunku, co jest rezultatem procesu budowlanego. Niniejsza informacja nie ma wpływu na uprawnienia kupującego zawarte w umowie. Sposób rozmieszczenia mebli, urządzeń, grzejników oraz zabudowy mają charakter poglądowy. Powierzchnie zostały podane dla wykończenia w standardzie deweloperskim zgodnie z normą PN-ISO 9836. Podane wymiary liniowe uwzględniają wykończenia tynkiem. Powierzchnie pomieszczeń zostaną ponownie określone w dokumentacji powykonawczej na podstawie pomiarów geodezyjnych dokonanych zgodnie z obowiązującymi przepisami prawa. W związku z tym mogą ulec nieznacznej zmianie w stosunku do podanych w tym materiale. Wymiary pomieszczeń, lokalizację przyborów sanitarnych, podłączeń pod urządzenia sanitarne itp. podane zgodnie z projektem wykonawczym. Mogą wystąpić niewielkie różnice wymiarów i usytuowania elementów powstałe w trakcie realizacji prac budowlanych. Pomiarów pod projekt aranżacji, zakup mebli, urządzeń i wyposażenia należy dokonać z natury po zakończeniu realizacji.

Data sporządzenia karty: 19 | 01 | 2023



Tworzone przez: