

# WIĄZANA RESIDENCE

X

**Linden** Obsługa Inwestycji  
PROPERTY Deweloperkich

## LOKAL C.1

UL. WIĄZANA 44, WARSZAWA

POWIERZCHNIA MIESZKALNA LOKALU 107,59 m<sup>2</sup>

CAŁKOWITA POWIERZCHNIA LOKALU 113,47 m<sup>2</sup>

**KONDYGNACJA PODZIEMNA 84,15 m<sup>2</sup>**

CZĘŚĆ WSPÓLNA:

0/1 KORYTARZ 2,44 m<sup>2</sup>

0/2 KLATKA SCHODOWA 2,12 m<sup>2</sup>

0/3 POM. TECHNICZNE 1,20 m<sup>2</sup>

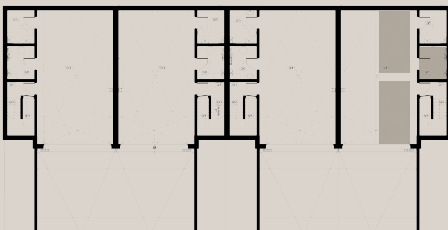
0/4 GARAŻ 66,63 m<sup>2</sup>

PRZYNALEŻNE DO LOKALU C.1:

0/6 POM. POMOCNICZE 5,88 m<sup>2</sup>

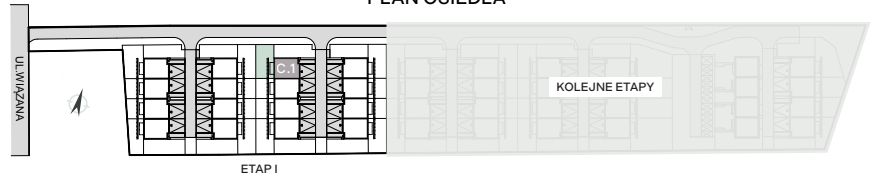
MIEJSCA POSTOJOWE 2 szt.

RZUT GARAŻY W BUDYNKU C

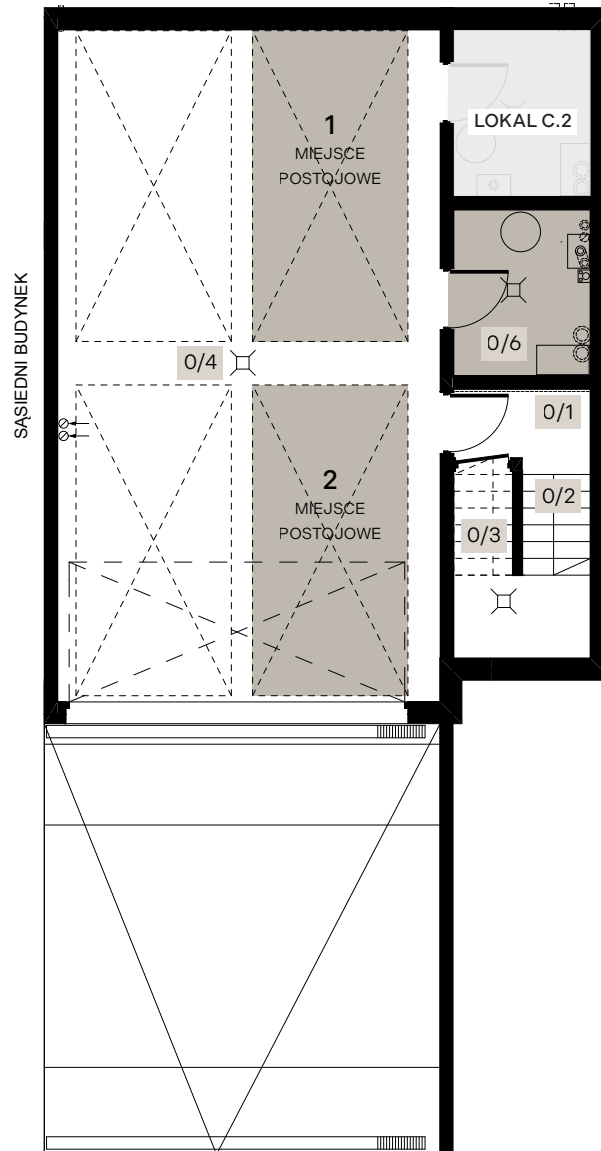


+48 602 685 054  
sprzedaz@wiazana-residence.pl  
www.wiazana-residence.pl

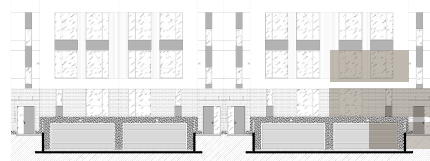
PLAN OSIEDLA



KONDYGNACJA I - PODZIEMNA



WIDOK ELEWACJI FRONTOWEJ W BUDYNKU C



**UWAGA:**

Powierzchnia użytkowa lokalu określona jest na podstawie Rozporządzenia Ministra Rozwoju z dnia 11 września 2020 r. w sprawie szczegółowego zakresu i formy projektu budowlanego oraz uwzględnieniu treści Polskiej Normy PN-ISO 9836:2022-07,  
- Wyposażenie tylko w celach prezentacji, nie stanowi przedmiotu umowy,  
- Wewnętrzna aranżacja, w szczególności ściany wewnętrzne i drzwi wewnętrzne, ma charakter przykładowy i nie stanowi przedmiotu umowy.

# WIĄZANA RESIDENCE

X

**Linden** Obsługa Inwestycji  
PROPERTY Deweloperskich

## LOKAL C.1

UL. WIĄZANA 44, WARSZAWA

POWIERZCHNIA MIESZKALNA LOKALU 107,59 m<sup>2</sup>

CAŁKOWITA POWIERZCHNIA LOKALU 113,47 m<sup>2</sup>

**PARTER 72,83 m<sup>2</sup>**

1/1 KOMUNIKACJA 6,05 m<sup>2</sup>

1/2 ŁAZIENKA 6,61 m<sup>2</sup>

1/3 SYPIALNIA 16,11 m<sup>2</sup>

1/4 POM. POMOCNICZE 1,82 m<sup>2</sup>

1/5 SALON / JADALNIA 34,69 m<sup>2</sup>

1/6 KUCHNIA 7,55 m<sup>2</sup>

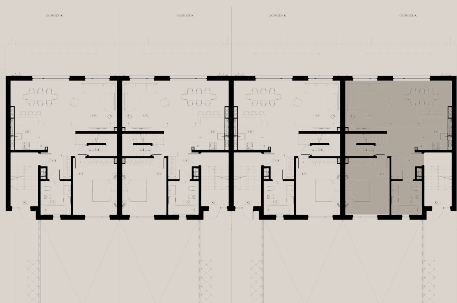
CZĘŚĆ WSPÓLNA:

KL KLATKA SCHODOWA 9,69 m<sup>2</sup>

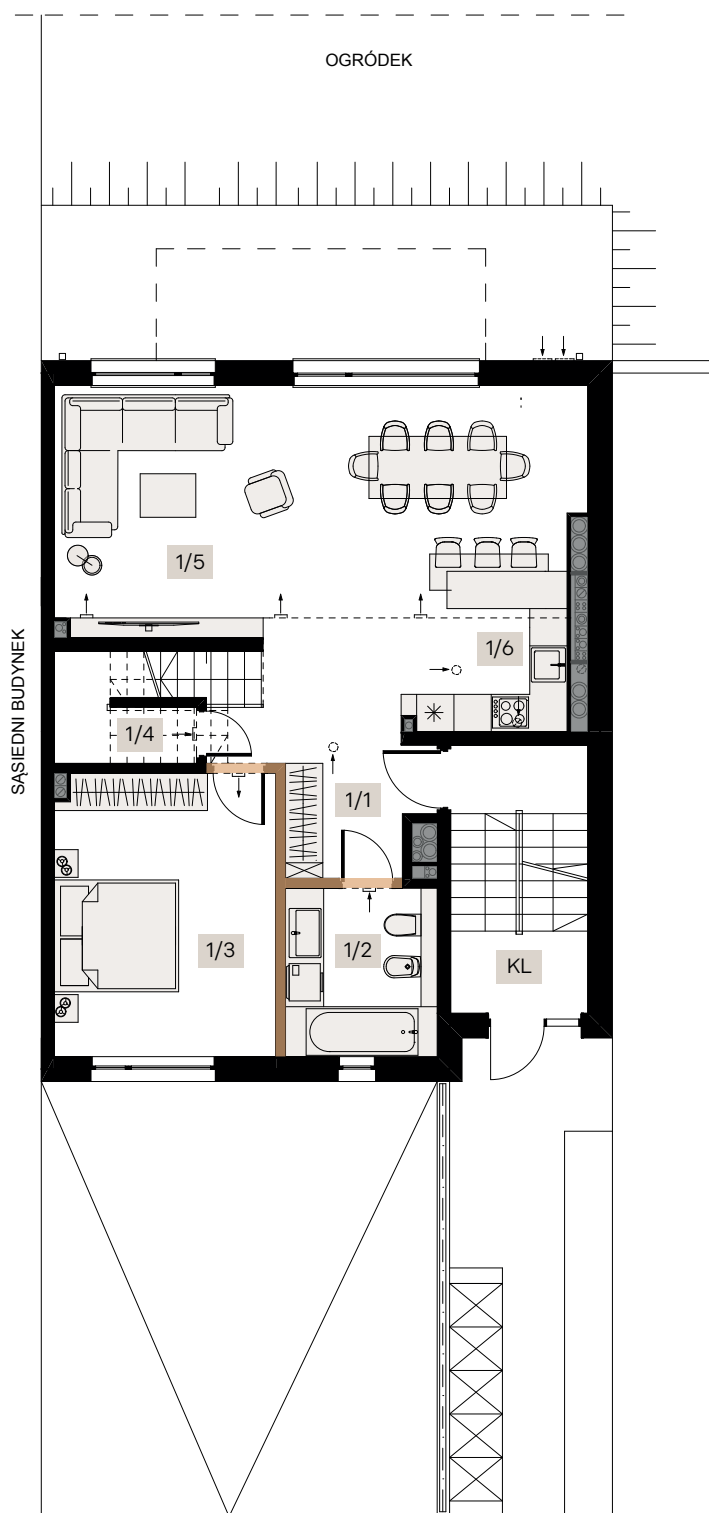
+ OGRÓDEK 123,00 m<sup>2</sup>

ścianki działowe nadające się do usunięcia

### RZUT PARTERU W BUDYNKU C



## KONDYGNACJA II - PARTER



#### UWAGA:

Powierzchnia użytkowa lokalu określona jest na podstawie Rozporządzenia Ministra Rozwoju z dnia 11 września 2020 r. w sprawie szczegółowego zakresu i formy projektu budowlanego oraz uwzględnieniu treści Polskiej Normy PN-ISO 9836:2022-07,

- Wyposażenie tylko w celach prezentacji, nie stanowi przedmiotu umowy,
- Wewnętrzna aranżacja, w szczególności ściany wewnętrzne i drzwi wewnętrzne, ma charakter przykładowy i nie stanowi przedmiotu umowy.

+48 602 685 054

[spredaz@wiazana-residence.pl](mailto:spredaz@wiazana-residence.pl)

[www.wiazana-residence.pl](http://www.wiazana-residence.pl)

# WIĄZANA RESIDENCE

X

**Linden** Obsługa Inwestycji  
PROPERTY Deweloperskich

## LOKAL C.1

UL. WIĄZANA 44, WARSZAWA

POWIERZCHNIA MIESZKALNA LOKALU 107,59 m<sup>2</sup>

CAŁKOWITA POWIERZCHNIA LOKALU 113,47 m<sup>2</sup>

**PIĘTRO I 34,76 m<sup>2</sup>**

2/1 SCHODY 5,51 m<sup>2</sup>

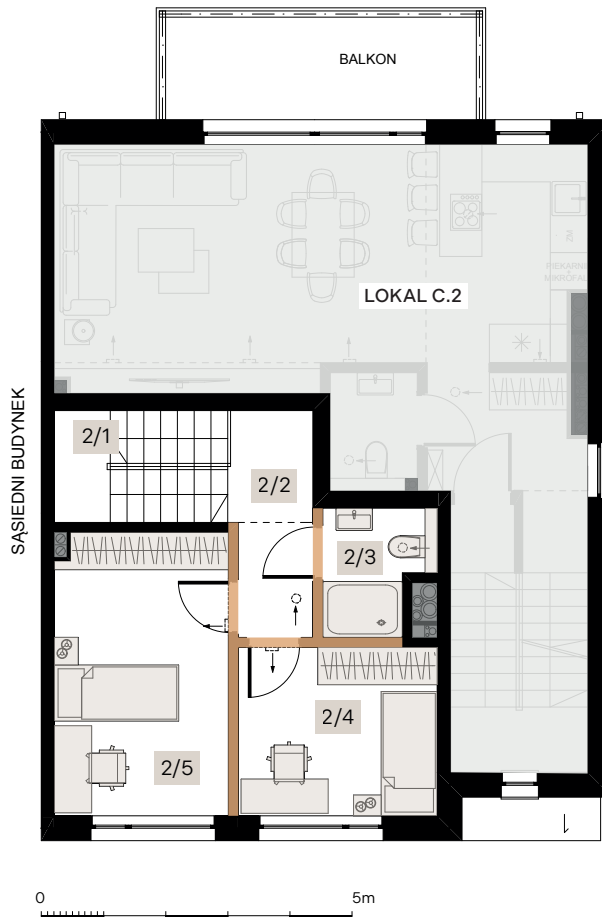
2/2 KOMUNIKACJA 4,69 m<sup>2</sup>

2/3 ŁAZIENKA 3,25 m<sup>2</sup>

2/4 POKÓJ 8,67 m<sup>2</sup>

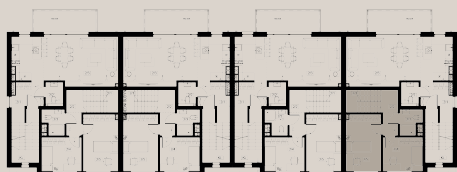
2/5 POKÓJ 12,65 m<sup>2</sup>

## KONDYGNACJA III - PIĘTRO I



ścianki działowe nadające się do usunięcia

## RZUT PIĘTRA I W BUDYNKU C



+48 602 685 054

[sprzedaz@wiazana-residence.pl](mailto:sprzedaz@wiazana-residence.pl)

[www.wiazana-residence.pl](http://www.wiazana-residence.pl)

### UWAGA:

Powierzchnia użytkowa lokalu określona jest na podstawie Rozporządzenia Ministra Rozwoju z dnia 11 września 2020 r. w sprawie szczegółowego zakresu i formy projektu budowlanego oraz uwzględnieniu treści Polskiej Normy PN-ISO 9836:2022-07,

- Wyposażenie tylko w celach prezentacji, nie stanowi przedmiotu umowy,

- Wewnętrzna aranżacja, w szczególności ściany wewnętrzne i drzwi wewnętrzne, ma charakter przykładowy i nie stanowi przedmiotu umowy.