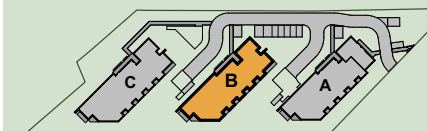
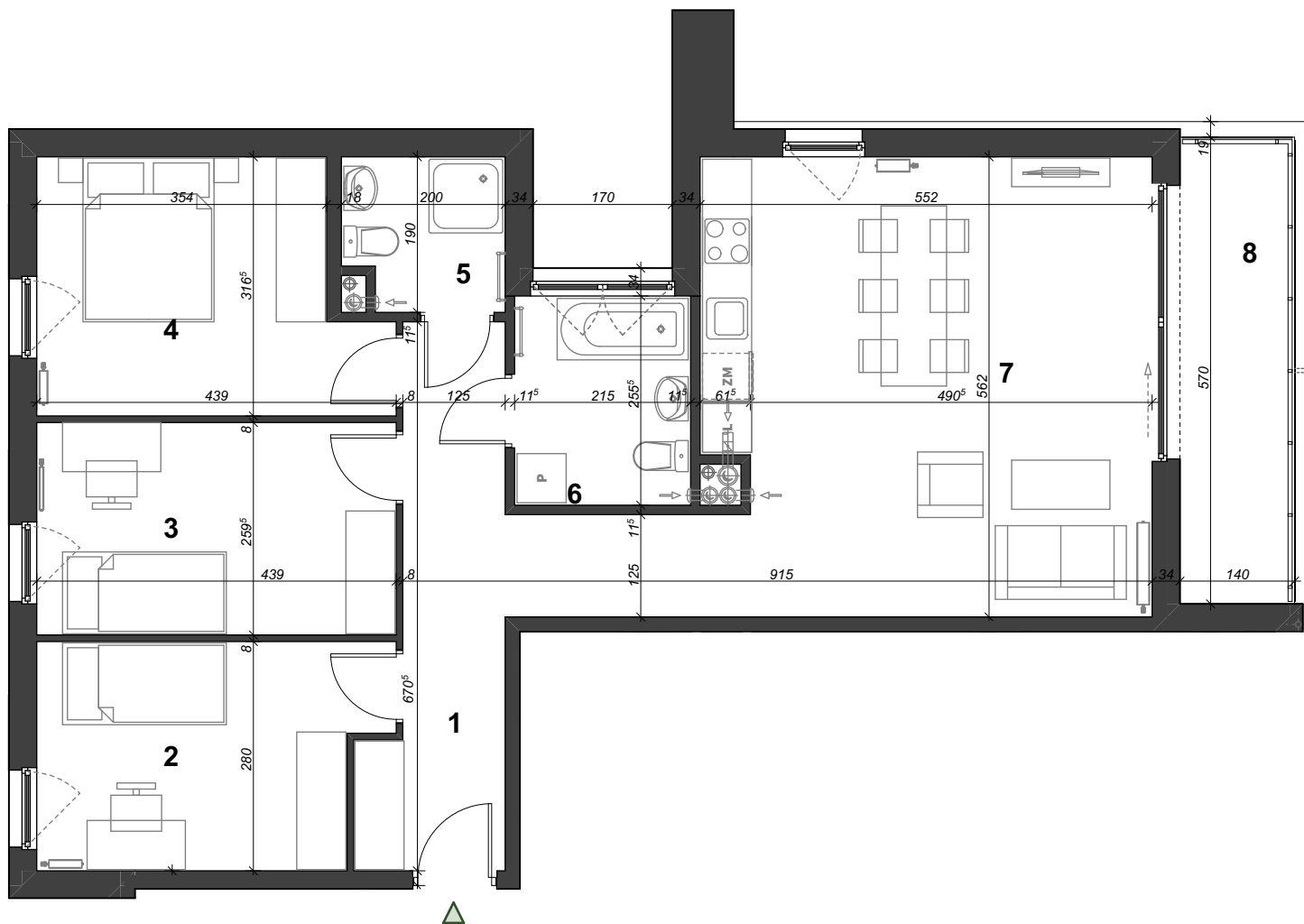
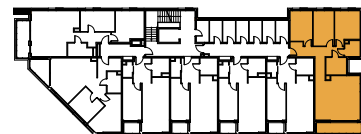


# B.15

## 85,26m<sup>2</sup>

powierzchnia

4  
liczba pokoi  
2  
piętro  
B  
budynek



Powierzchnie:

1 przedpokój	12,76 m <sup>2</sup>
2 pokój	11,07 m <sup>2</sup>
3 pokój	11,18 m <sup>2</sup>
4 pokój	11,96 m <sup>2</sup>
5 łazienka	3,45 m <sup>2</sup>
6 łazienka	5,35 m <sup>2</sup>
7 pokój z aneksem kuch.	29,49 m <sup>2</sup>
<b>Suma:</b>	<b>85,26 m<sup>2</sup></b>
8 balkon	7,98 m <sup>2</sup>

Informacje dodatkowe:

1. Wymiary pomieszczeń, lokalizacja przyrządów sanitarnych i inne podano na podstawie projektu budowlanego. W trakcie realizacji mogą wystąpić różnice wymiarów i usytuowanie elementów w stosunku do stanu wynikającego z projektu, związane ze specyfiką prowadzenia prac budowlanych.
2. Powierzchnia jest obliczona w świetle pionowych przekrów w stanie wykończonym przy uwzględnieniu tynków i okładzin, na poziomie podłogi oraz bez uwzględnienia listew przypodłogowych, progów itp.
3. Powierzchnia użytkowa lokali oraz pomieszczeń określana na podstawie Rozporządzenia Ministra Transportu, Budownictwa i Gospodarki Morskiej z dnia 11.09.2020r. w sprawie szczegółowego zakresu i formy projektu budowlanego oraz przy uwzględnieniu treści Polskiej Normy PN-ISO 9836.
4. Przedstawiona aranżacja lokalu jest przykładowa, ma charakter wyłącznie informacyjno-poglądowy i nie stanowi oferty w rozumieniu Kodeksu Cywilnego.

 **SAMSON  
-DOM**

Biuro sprzedaży Samson-dom  
strona internetowa: [www.samson-dom.pl](http://www.samson-dom.pl)  
email: [krakow@samson-dom.pl](mailto:krakow@samson-dom.pl)

Skala [m] 