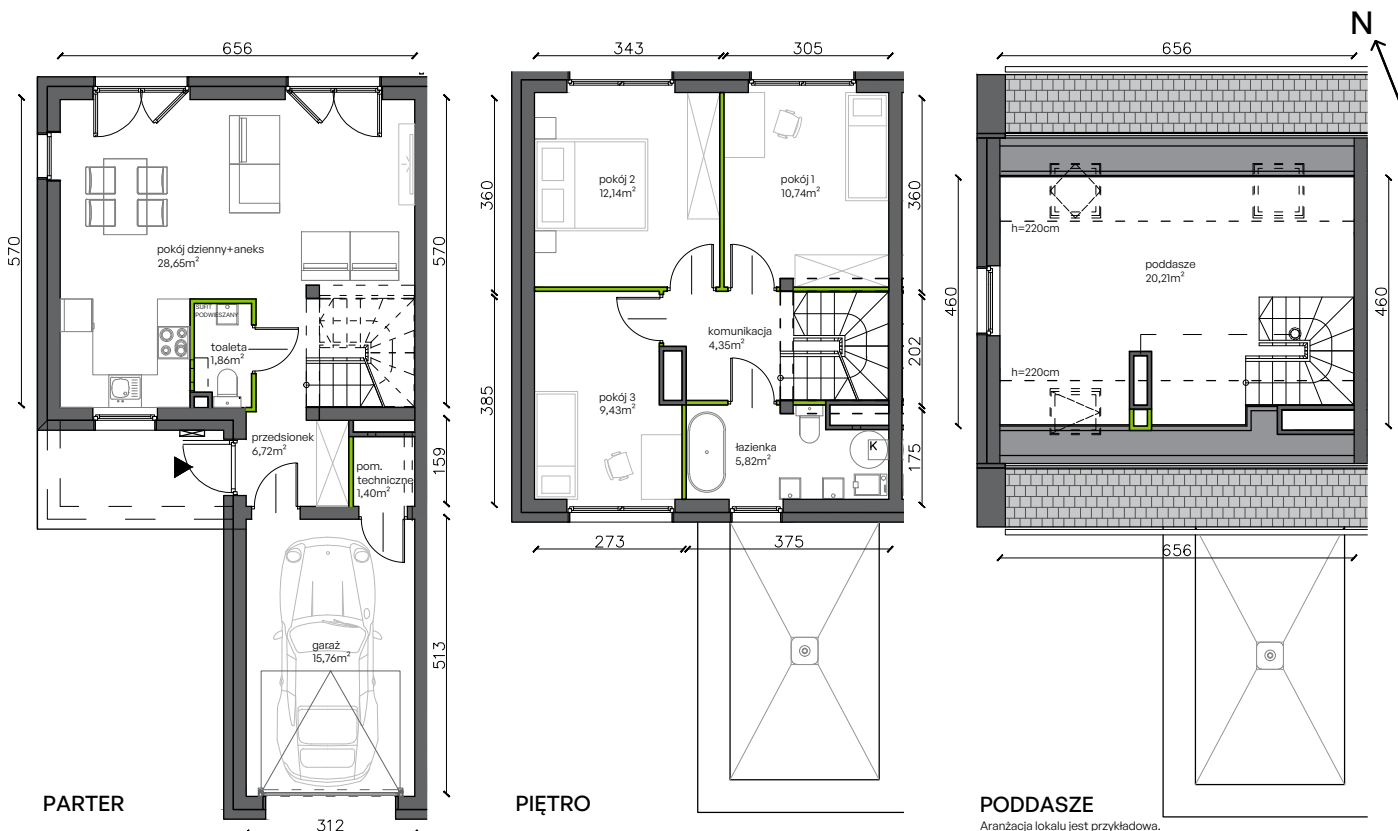


# Ogrody Wojszyce.

## b18.L1

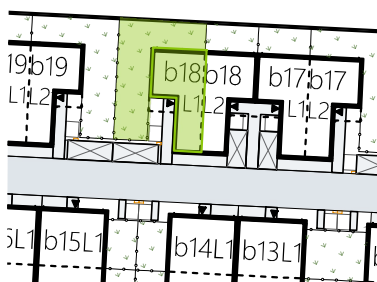
Powierzchnia 117,08 m<sup>2</sup>



### Powierzchnia użytkowa

PARTER		54,39 m <sup>2</sup>
przedsiónek	6,72 m <sup>2</sup>	
pom. techniczne	1,40 m <sup>2</sup>	
toaleta	1,86 m <sup>2</sup>	
pokój dzienny+aneks	28,65 m <sup>2</sup>	
garaż	15,76 m <sup>2</sup>	
PIĘTRO		42,48 m <sup>2</sup>
komunikacja	4,35 m <sup>2</sup>	
pokój 1	10,74 m <sup>2</sup>	
pokój 2	12,14 m <sup>2</sup>	
pokój 3	9,43 m <sup>2</sup>	
łazienka	5,82 m <sup>2</sup>	
PODDASZE		20,21 m <sup>2</sup>
poddasze	20,21 m <sup>2</sup>	
<b>RAZEM</b>	<b>117,08 m<sup>2</sup></b>	
+ ogródek	95,90 m <sup>2</sup>	

### Lokalizacja działki



### Plan osiedla

