

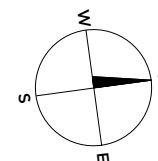
przedstawiona na rzucie aranżacja ma charakter poglądowy
Inwestor zastrzega możliwość wprowadzenia zmian w trakcie realizacji na rozwiązanie równoważne

TRIO
PARK

MARVIPOL
development

BUDYNEK	C
PIĘTRO	02
KLATKA	01
NUMER LOKALU	027

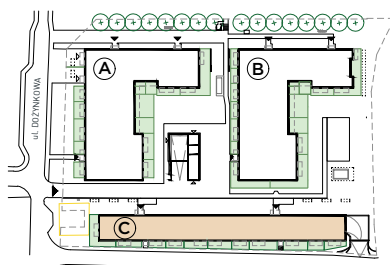
PRZEDPOKÓJ	8.86	m ²
WC	1.74	m ²
POKÓJ	9.89	m ²
SALON Z ANEKSEM	24.53	m ²
SYPIALNIA	10.65	m ²
ŁAZIENKA	4.25	m ²
POWIERZCHNIA UŻYTKOWA	59.92	m²



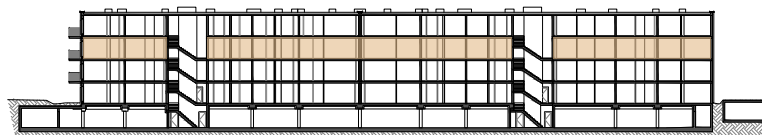
ŚCIANKI DZIAŁOWE

BALKON	6.36	m ²
--------	------	----------------

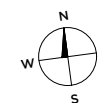
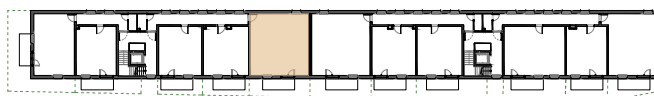
LOKALIZACJA: BUDYNEK



LOKALIZACJA: PIĘTRO II



LOKALIZACJA: RZUT



Powierzchnia użytkowa Lokalu została określona w oparciu o Rozporządzenie MTB/GM z dnia 25 kwietnia 2012 roku w sprawie szczegółowego zakresu i formy projektu budowlanego (Dz. U. 2012r. z uwzględnieniem Normy PN-ISO 9836:1997 (przy założeniach: 1/ powierzchnia użytkowa lokalu jest obliczana w metrach kwadratowych z dokładnością do 0,01 m²; 2/ powierzchnia użytkowa lokalu jest obliczana dla wymiarów lokalu w stanie wykończonym (po tynkach), na poziomie podłogi, nie licząc listew przypodłogowych, progów, itp.; 3/ do powierzchni użytkowej lokalu nie wlicza się powierzchni otworów na drzwi i okna; 4/ do powierzchni użytkowej lokalu wlicza się powierzchnię pod ściankami działowymi).

Wymiary podano w świetle ścian działowych, bez tynku.

AKTUALIZACJA: 14.07.2023