



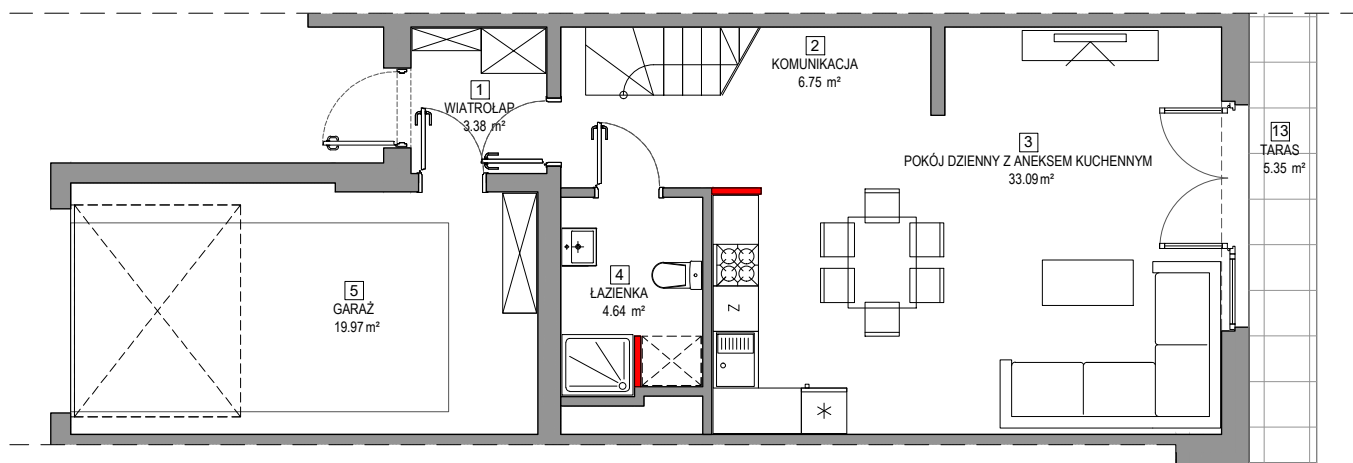
BUDYNEK MIESZKALNY JEDNORODZINNY

ul. Maszkowskiego/Kilara, Wrocław
1/1,1/3, 5/1, 5/2, 5/4, 6/5, 6/7, 6/8, 6/11, 6/17, AM-16, obręb: Wojszyce

www.miastojagodno.pl
e-mail: bsmwroclaw@atal.pl
telefon: (+48) 609-132-028

nowe miasto
Jagodno
enklawa

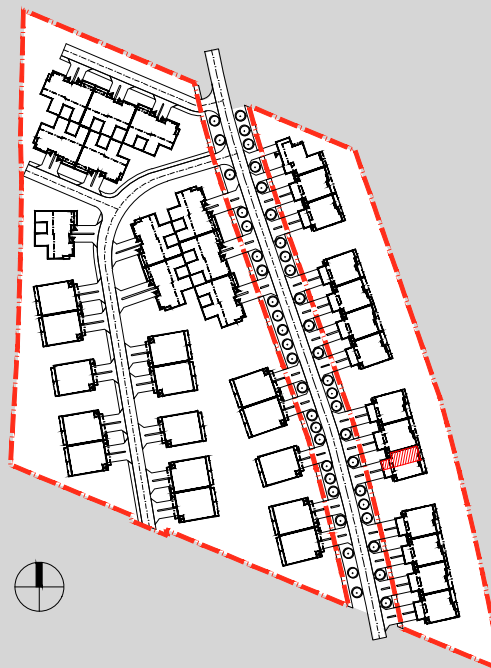
ATAL S.A. Biuro Sprzedaży Mieszkań, 51-109 Wrocław, ul. Na Polance 22F



PARTER

ETAP VI ZABUDOWA SZEREGOWA 71 - BUDYNEK B", LOKAL 2

PARTER	
1 wiatrołap	3.38 m ²
2 komunikacja	6.75 m ²
3 pokój dzienny z aneksem kuchennym	33.09 m ²
4 łazienka	4.64 m ²
5 garaż	19.97 m ²
1. PIĘTRO	
6 komunikacja	5.59 m ²
7 pokój	12.05 m ²
8 pokój	12.03 m ²
9 łazienka	5.16 m ²
10 pralnia	3.76 m ²
11 pokój	12.26 m ²
12 garderoba	3.22 m ²
MAKSYMALNA POWIERZCHNIA UŻYTKOWA	
124.79 m²	
 powierzchnia ścian działowych możliwych do demontażu/wyburzenia	2.89 m ²
13 taras	5.35 m ²



1. Wymiary pomieszczeń, lokalizację przyborów sanitarnych i inne podano na podstawie projektu budowlanego. W toku budowy mogą wystąpić różnice w stosunku do stanu wynikającego z projektu, wynikające ze specyfiki prac budowlanych.
2. Powierzchnia jest obliczona w świetle pionowych przegród w stanie wykończonym, przy uwzględnieniu tynków i okładzin o grubości 1,5cm, na poziomie podłogi bez uwzględnienia listew przypodłogowych, progów itp. Wymiary są podane w stanie bez wykończenia.
3. Powierzchnia użytkowa lokali oraz pomieszczeń określona jest na podstawie rozporządzenia Ministra Transportu, Budownictwa i Gospodarki Morskiej z dnia 25.04.2012 r. w sprawie szczegółowego zakresu i formy projektu budowlanego oraz przy uwzględnieniu treści Polskiej Normy PN-ISO 9836. Powierzchnia użytkowa uwzględnia powierzchnię elementów nadających się do demontażu i rozbiórki (rury, kanały i ścianki działowe), nie uwzględnia natomiast powierzchni otworów na drzwi i okna oraz nisze w elementach zamykających.



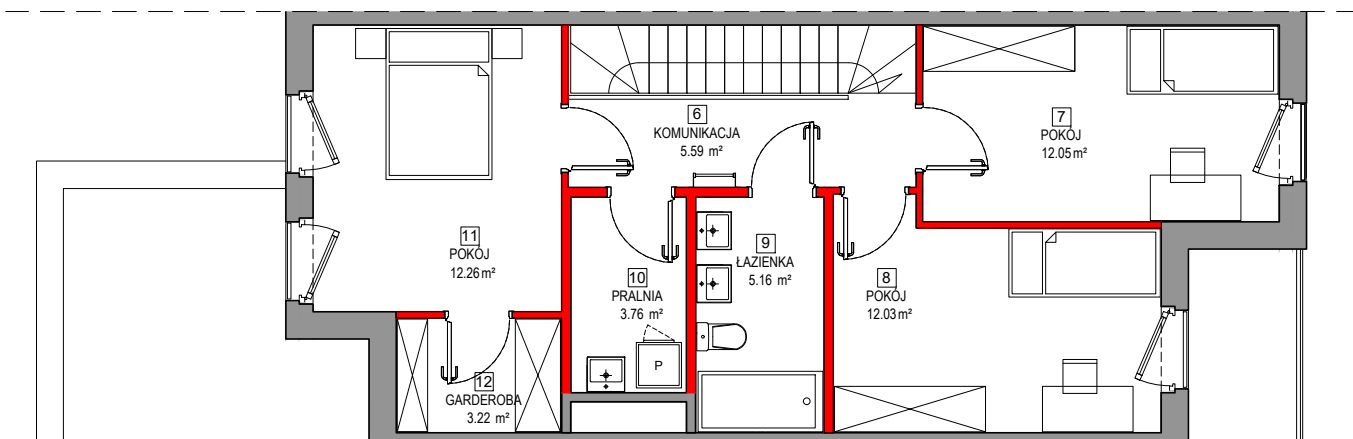
BUDYNEK MIESZKALNY JEDNORODZINNY

ul. Maszkowskiego/Kilara, Wrocław
1/1, 1/3, 5/1, 5/2, 5/4, 6/5, 6/7, 6/8, 6/11, 6/17, AM-16, obręb: Wojszyce

www.miastojagodno.pl
e-mail: bsmwroclaw@atal.pl
telefon: (+48) 609-132-028

nowe miasto
Jagodno
enklawa

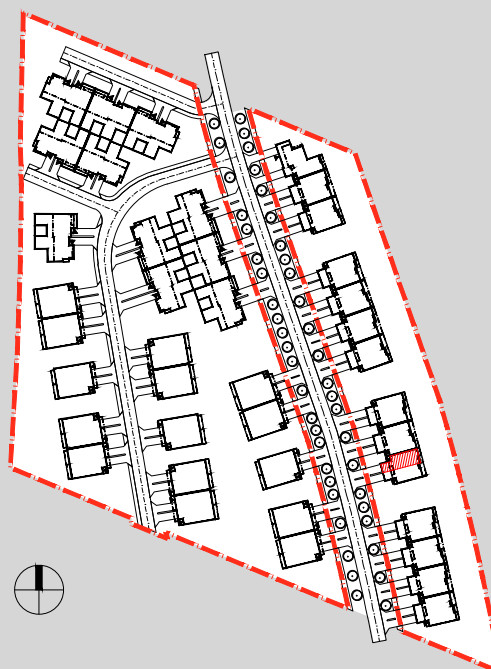
ATAL S.A. Biuro Sprzedaży Mieszkań, 51-109 Wrocław, ul. Na Polance 22F



PIĘTRO

ETAP VI ZABUDOWA SZEREGOWA 71 - BUDYNEK B", LOKAL 2

PARTER	
1 wiatrołap	3.38 m ²
2 komunikacja	6.75 m ²
3 pokój dzienny z aneksem kuchennym	33.09 m ²
4 łazienka	4.64 m ²
5 garaż	19.97 m ²
1. PIĘTRO	
6 komunikacja	5.59 m ²
7 pokój	12.05 m ²
8 pokój	12.03 m ²
9 łazienka	5.16 m ²
10 pralnia	3.76 m ²
11 pokój	12.26 m ²
12 garderoba	3.22 m ²
MAKSYMALNA POWIERZCHNIA UŻYTKOWA	
124.79 m²	
 powierzchnia ścian działowych możliwych do demontażu/wyburzenia	2.89 m ²
13 taras	5.35 m ²



1. Wymiary pomieszczeń, lokalizację przyborów sanitarnych i inne podano na podstawie projektu budowlanego. W toku budowy mogą wystąpić różnice w stosunku do stanu wynikającego z projektu, wynikające ze specyfiki prac budowlanych.
2. Powierzchnia jest obliczona w świetle pionowych przegród w stanie wykończonym, przy uwzględnieniu tynków i okładzin o grubości 1,5cm, na poziomie podłogi bez uwzględnienia listew przypodłogowych, progów itp. Wymiary są podane w stanie bez wykończenia.
3. Powierzchnia użytkowa lokali oraz pomieszczeń określona jest na podstawie rozporządzenia Ministra Transportu, Budownictwa i Gospodarki Morskiej z dnia 25.04.2012 r. w sprawie szczegółowego zakresu i formy projektu budowlanego oraz przy uwzględnieniu treści Polskiej Normy PN-ISO 9836. Powierzchnia użytkowa uwzględnia powierzchnię elementów nadających się do demontażu i rozbiórki (rury, kanały i ścianki działowe), nie uwzględnia natomiast powierzchni otworów na drzwi i okna oraz nisze w elementach zamykających.



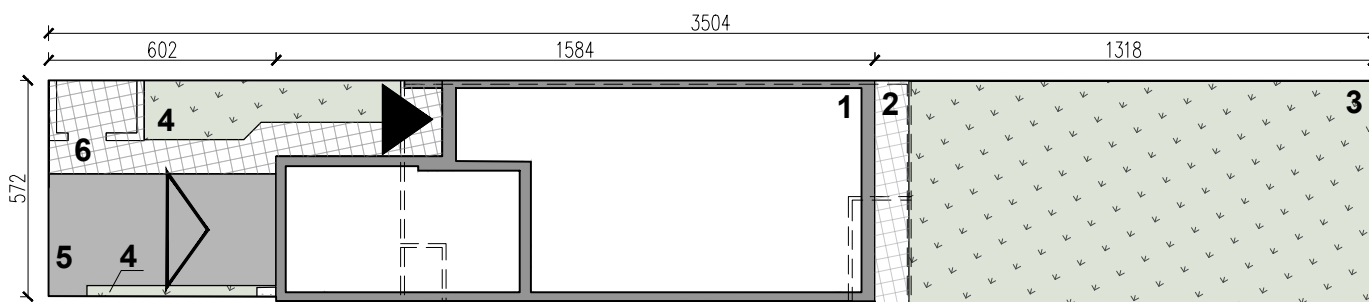
BUDYNEK MIESZKALNY JEDNORODZINNY

ul. Maszkowskiego/Kilara, Wrocław
1/1,1/3, 5/1, 5/2, 5/4, 6/5, 6/7, 6/8, 6/11, 6/17, AM-16, obręb: Wojszyce

www.miastojagodno.pl
e-mail: bsmwroclaw@atal.pl
telefon: (+48) 609-132-028

nowe miasto
Jagodno
enklawa

ATAL S.A. Biuro Sprzedaży Mieszkań, 51-109 Wrocław, ul. Na Polance 22F

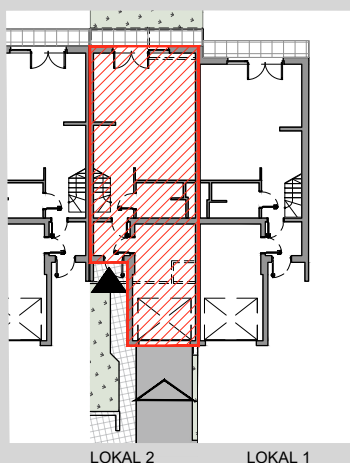


SKALA 1:200

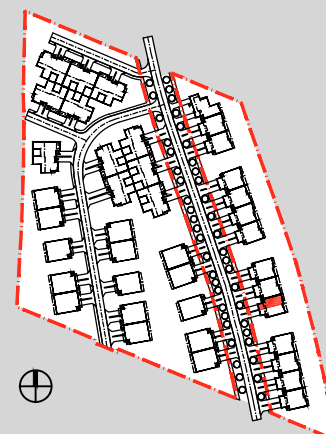


71 - BUDYNEK B'' - LOKAL 2

SCHEMAT BUDYNKU



UKŁAD ZESPOŁU BUDYNKÓW



BUDYNEK JEDNORODZINNY W ZABUDOWIE SZEREGOWEJ UL. BUFOROWA, WROCŁAW

POWIERZCHNIE

powierzchnia terenu	206.03 m²
1. powierzchnia zabudowy parteru	83.71 m ²
2. powierzchnia tarasu	5.35 m ²
3. powierzchnia ogródka	73.83 m ²
4. powierzchnia przedogródka	10.29 m ²
5. powierzchnia podjazdu	18.05 m ²
6. powierzchnia dojścia	14.80 m ²

LOKAL 2 LOKAL 1

1. Wymiary pomieszczeń, lokalizację przyborów sanitarnych i inne podano na podstawie projektu budowlanego. W toku budowy mogą wystąpić różnice w stosunku do stanu wynikającego z projektu, wynikające ze specyfiki prac budowlanych.
2. Powierzchnia jest obliczona w świetle pionowych przegród w stanie wykończonym, przy uwzględnieniu tynków i okładzin o grubości 1,5cm, na poziomie podłogi bez uwzględnienia listew przypodłogowych, progów itp. Wymiary są podane w stanie bez wykończenia.
3. Powierzchnia użytkowa lokali oraz pomieszczeń określona jest na podstawie rozporządzenia Ministra Transportu, Budownictwa i Gospodarki Morskiej z dnia 25.04.2012 r. w sprawie szczegółowego zakresu i formy projektu budowlanego oraz przy uwzględnieniu treści Polskiej Normy PN-ISO 9836. Powierzchnia użytkowa uwzględnia powierzchnię elementów nadających się do demontażu i rozbiórki (rury, kanały i ścianki działowe), nie uwzględnia natomiast powierzchni otworów na drzwi i okna oraz nisze w elementach zamykających.