

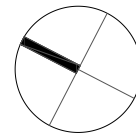
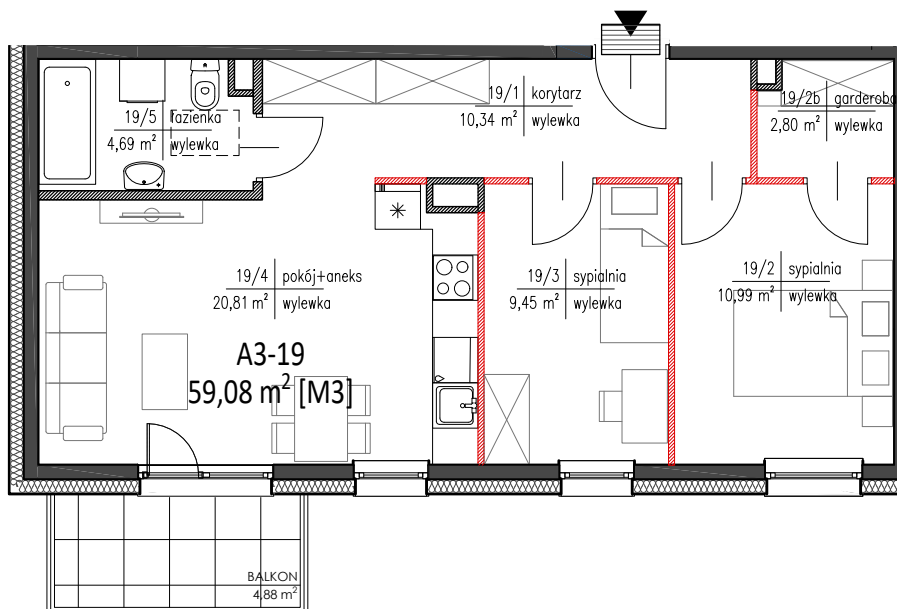


BUDYNEK MIESZKALNY WIELORODZINNY

Kowale, ul. Apollina
dz. nr 106/6, obr. 0007

www.apollina.pl
e-mail: bsmgdansk@atal.pl
telefon: +48 58 766 74 04
Biuro Sprzedaży:
ul. Długa Grobla 8 lok.9, 80-754 Gdańsk

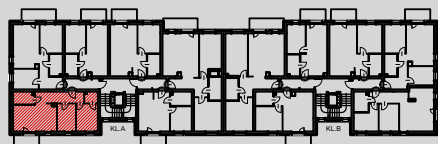
ATAL APOLLINA



MIESZKANIE A3-19

PIĘTRO 3

| | | |
|------------------------------|-----------------------------------|----------------------------|
| 19/1 | korytarz | 10,34 m ² |
| 19/2 | sypialnia | 10,99 m ² |
| 19/2b | garderoba | 2,80 m ² |
| 19/3 | sypialnia | 9,45 m ² |
| 19/4 | pokój dzienny z aneksem kuchennym | 20,81 m ² |
| 19/5 | łazienka | 4,69 m ² |
| POWIERZCHNIA UŻYTKOWA | | 59,08 m² |
| 19/6 | balkon | 4,88 m ² |



1. Wymiary pomieszczeń, lokalizację przyborów sanitarnych i inne podano na podstawie projektu budowlanego. W trakcie budowy mogą wystąpić różnice w stosunku do stanu wynikającego z projektu, właściwe dla specyfiki prac budowlanych.
2. Powierzchnia jest obliczona w świetle pionowych przegród w stanie wykończonym, przy uwzględnieniu tynków i okładzin o grubości 1,5cm, na poziomie podłogi oraz bez uwzględnienia listew przypodłogowych, progów itp. Wymiary są podane w stanie bez wykończenia.
3. Powierzchnia użytkowa lokali określona jest na podstawie Rozporządzenia Ministra Transportu, Budownictwa i Gospodarki Morskiej z dnia 25 kwietnia 2012 r. w sprawie szczegółowego zakresu i formy projektu budowlanego oraz przy uwzględnieniu treści Polskiej Normy PN-ISO 9836:1997.