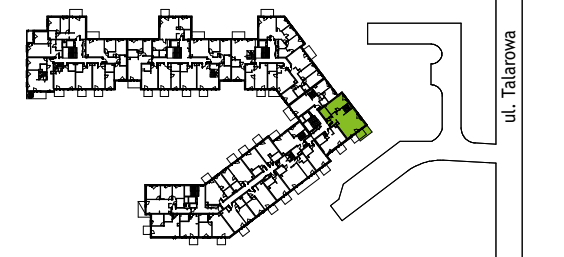


**BUDYNEK MIESZKALNY WIELORODZINNY**

Warszawa, Białoteka, ul. Talarowa



**NUMER LOKALU**

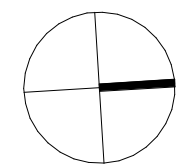
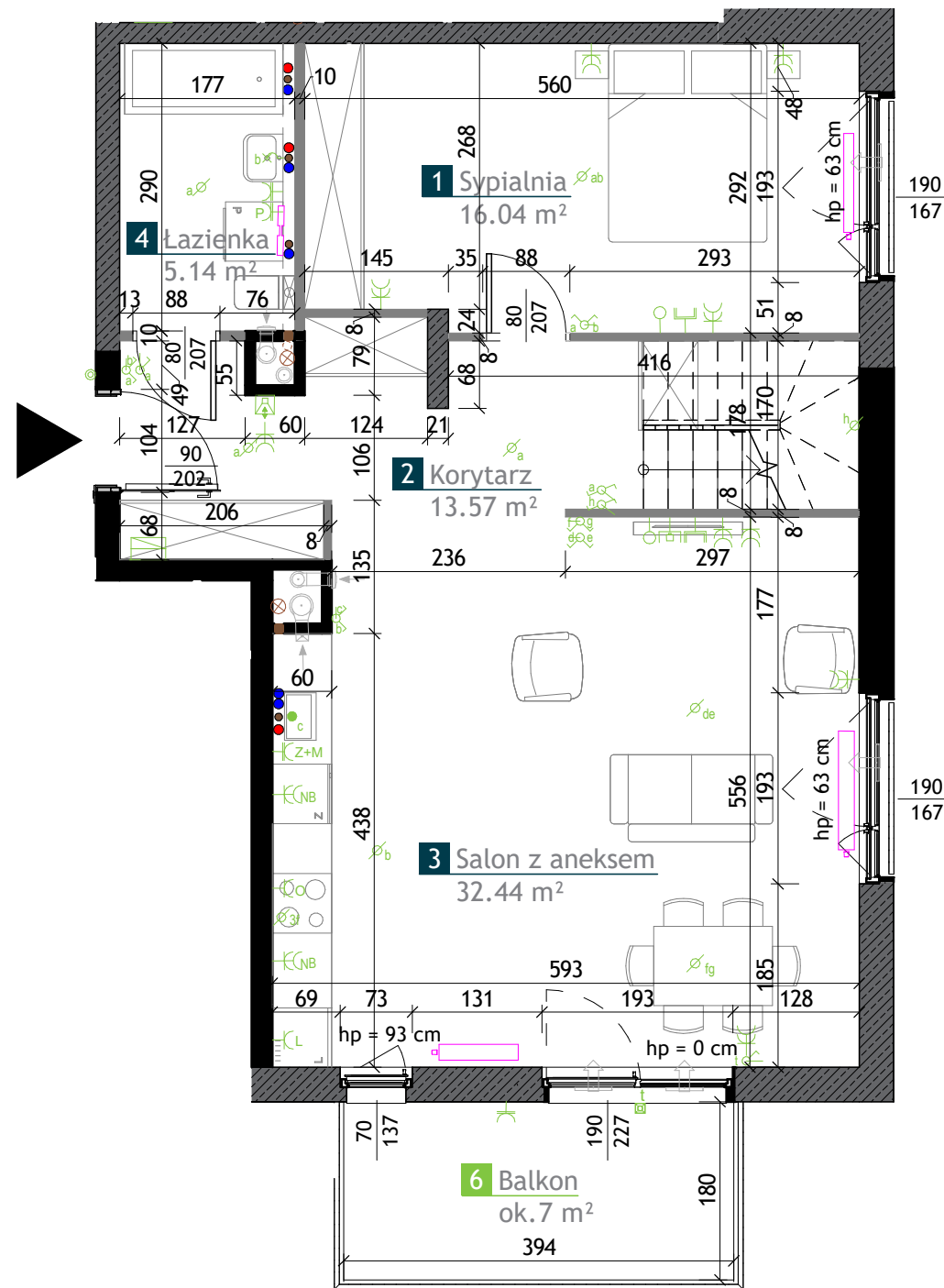
**AD0302**

Typ Lokalu 2-pok. z antresolą  
Klatka D  
Piętro 3  
Wysokość pom. ok. 2,60 m

1 Sypialnia	16.04 m <sup>2</sup>
2 Korytarz	13.57 m <sup>2</sup>
3 Salon z aneksem	32.44 m <sup>2</sup>
4 Łazienka	5.14 m <sup>2</sup>
5 Antresola	47.95 m <sup>2</sup>

Powierzchnia użytkowa 115.15 m<sup>2</sup>

6 Balkon	7 m <sup>2</sup>
7 Taras	44 m <sup>2</sup>



0 1 2 3 4 5 [m]

**LEGENDA**

- ⊙ - przycisk dzwonka, h=1,40m
- 📞 - wideodofon z funkcją dzwonka, h=1,45m
- 📺 - tablica mieszkaniowa, h=1,60m/telekomunikacyjna skrzynka mieszkaniowa, h=0,20m
- ⚡ - gniazdo wtyczkowe P+N+PE, dwukrotne, h=0,20m
- ⚡ - gniazdo wtyczkowe P+N+PE, IP44 jednokrotne, h=1,10m
- ⚡ - gniazdo wtyczkowe P+N+PE, IP44 dwukrotne, h=1,20m
- ⚡ - gniazdo elektryczne na tarasie, IP44 h=0,30m
- ⚡ - gniazdo wtyczkowe RJ-45, h=0,30m
- 📺 - przedziałka z G-K poza zakresem stanu deweloperskiego
- balustrada
- ⚡ - wpust do zasilania, puszka podtynkowa z dekletem
- ⚡ - wpust oświetleniowy sufitowy
- ⚡ - wpust oświetleniowy ścienny, h= min 2,30m
- ⚡ - łącznik wtykowy 1-biegunowy IP20, h=1,10m
- ⚡ - łącznik wtykowy 1-biegunowy IP44, h=1,10m
- ⚡ - łącznik schodowy, h=1,10m
- ⚡ - łącznik krzyżowy, h=1,10m
- ⚡ - łącznik wtykowy świecznikowy IP20, h=1,10m
- ⚡ - wpust do zasilania kucharki elektrycznej, h= 0,6m
- ⚡ - puszka sterowania łącznikiem do ośw. szafek h=2,00m
- ⚡ - zewnętrzne oprawy oświetleniowe
- ⚡ - grzejnik c.o.
- ⚡ - grzejnik c.o. drabinkowy, h= min 1,10m
- ⚡ - przedziałka z G-K poza zakresem stanu deweloperskiego
- ⚡ - gniazda wtykowe hermet. dla okapu, h=2,20m
- ⚡ - gniazda wtykowe hermet. dla pralki, h=0,75m
- ⚡ - gniazda wtykowe hermet. dla lodówki, h=0,20m
- ⚡ - gniazda wtykowe hermet. dla zmywarki i mylnika, h=0,60m
- ⚡ - gniazda wtykowe nadblatowe
- ⚡ - pion wentylacyjny okap kuchenny, odległość kratki od sufitu min. 15cm
- ⚡ - pion wentylacyjny bytowy, odległość kratki od sufitu min. 15cm
- ⚡ - pion kanalizacyjny
- ⚡ - nawietrzak okienny
- ⚡ - nawietrzak okienny
- ⚡ - ściany murowane bez możliwości modyfikacji
- ⚡ - ściany wykonane w technologii żelbetowej, bez możliwości modyfikacji
- ⚡ - ściany z możliwością modyfikacji
- ⚡ - podejścia kanalizacji

**WYSOKOŚĆ PODEJŚC WODNYCH OD SZLICHTY:**

- PRALKA h=ok. 77cm
- WC h=ok. 72cm
- UMYWALKA h=ok. 62cm
- WANNĄ h=ok. 72cm
- NATRYSK h=ok. 122cm
- ZLEWOZMYWAK+ZMYWARKA h=ok. 62cm

**WYSOKOŚĆ PODEJŚC KANALIZACYJNYCH OD SZLICHTY:**

- PRALKA h=ok. 77cm
- UMYWALKA h=ok. 52cm
- WANNĄ h=ok. 10cm
- NATRYSK h=ok. 10cm
- ZLEWOZMYWAK+ZMYWARKA h=ok. 47cm

ODPŁYW ZMYWARKI DO WYKONANIA PRZEZ NABYWCĘ W RAMACH PRAC WYKOŃCZENIOWYCH (PODŁĄCZENIE DO ODPŁYWU ZLEWOZMYWAKA). W KUCHNIACH, ŁAZIENKACH ORAZ WC INSTALACJE PROWADZONE SĄ NACIENNIE. NIE DOPUSZCZA SIĘ WKŁADANIA PODEJŚC INSTALACYJNYCH W ŚCIANY. WIELKOŚĆ GRZEJNIKÓW NA KARCIE LOKALU JEST ORIENTACYJNA I MOŻE ULEC ZMIANIE.

**OKNO ROZWIERNALNO UCHYLE**



**OKNO ROZWIERNALNO UCHYLE Z BOCZNĄ KWATERĄ STAŁĄ**



**OKNO ROZWIERNALNO UCHYLE BALKONOWE**



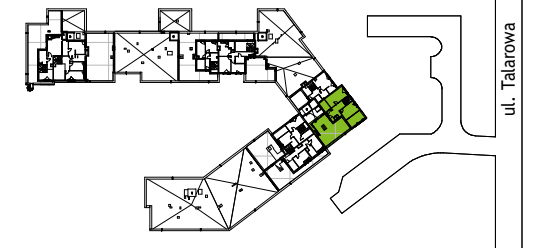
**UWAGI**

1. Wymiary na rysunku podano do warstw wykończeniowych. Ostatecznie mogą wystąpić niewielkie różnice w podanych wymiarach powstałe w trakcie realizacji prac budowlanych wynikające ze specyfiki procesu budowlanego.
2. Wielkość pomieszczeń oraz łączna powierzchnia mieszkania mogą ulec zmianie. Na warstwy wykończeniowe ścian zewnętrznych i międzylokalowych oraz słupów żelbetonowych przewidziano tynk gipsowy gr. ok. 1,5 cm - powyższe warstwy nie zostały uwzględnione w podanych wymiarach.
3. Na warstwy wykończeniowe podłóg przewidziano do ok. 2cm oraz 1,5cm tynku na suficie.
4. Powierzchnie użytkowe lokali mieszkalnych podano zgodnie z normą PN-ISO 9836:1997, z uwzględnieniem grubości tynku na ścianach.
5. Urządzenia sanitarne i kuchnie, drzwi wewnętrzne, materiały wykończeniowe podłóg oraz okładziny ścienne, stopnie na tarasach, porte-fenetrach i drzwiach balkonowych nie stanowią wyposażenia lokali.
6. Rozmieszczenie wyposażenia i umeblowanie przedstawione jest jako przykładowe.
7. Nawiew świeżego powietrza będzie realizowany przez nawiewniki okienne lub ścienne.
8. Nie dopuszcza się jakiegokolwiek ingerencji w konstrukcję, elewację budynku oraz ściany międzylokalowe, w tym wkładania instalacji.
9. Lokalizacja punktów sanitarnych i elektrycznych na Karcie Lokalu nie są wiążące i mogą ulec niewielkim zmianom (do 20cm).

10. Lokalizacja nawiewników okiennych i ściennych nie jest wiążąca i może ulec zmianie.
11. Wszystkie wypusty elektryczne będą wykonane z zapasem przewodu min. 50cm.
12. Wszystkie lokale wyposażone są w wentylację nawiewno-wyiewną wspomagana mechanicznie.
13. Podejścia wody i kanalizacji doprowadzone do wszystkich przyborów (za wyjątkiem kanalizacji WC), prowadzone nawierzchniowo po ścianach lub w warstwach podbudowy posadzki. W zakresie nabywcy jest wykonanie ewentualnej zabudowy podejść wykonanych natynkowo.
14. Podejścia kanalizacyjne do WC wykonane jest jako wyjście ze szachtu zakończone korkiem nad posadzką. Doprowadzenie rur kanalizacyjnych od szachtu instalacyjnego do miski ustępowej WC usytuowanej zgodnie z Kartą Lokalu nie jest w standardzie deweloperskim, do wykonania wraz z zabudową przez nabywcę w ramach prac wykończeniowych.
15. W przypadku zabudowy skrzynki elektrycznej/teletechnicznej należy zapewnić do niej dostęp.
16. W miejscach łączenia ścian i belek żelbetonowych ze ścianami murowanymi mogą występować widoczne szczeliny dylatacyjne.
17. Na posadzkę mogą występować szczeliny dylatacyjne.

**BUDYNEK MIESZKALNY WIELORODZINNY**

Warszawa, Białoteka, ul. Talarowa



**NUMER LOKALU**

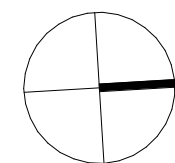
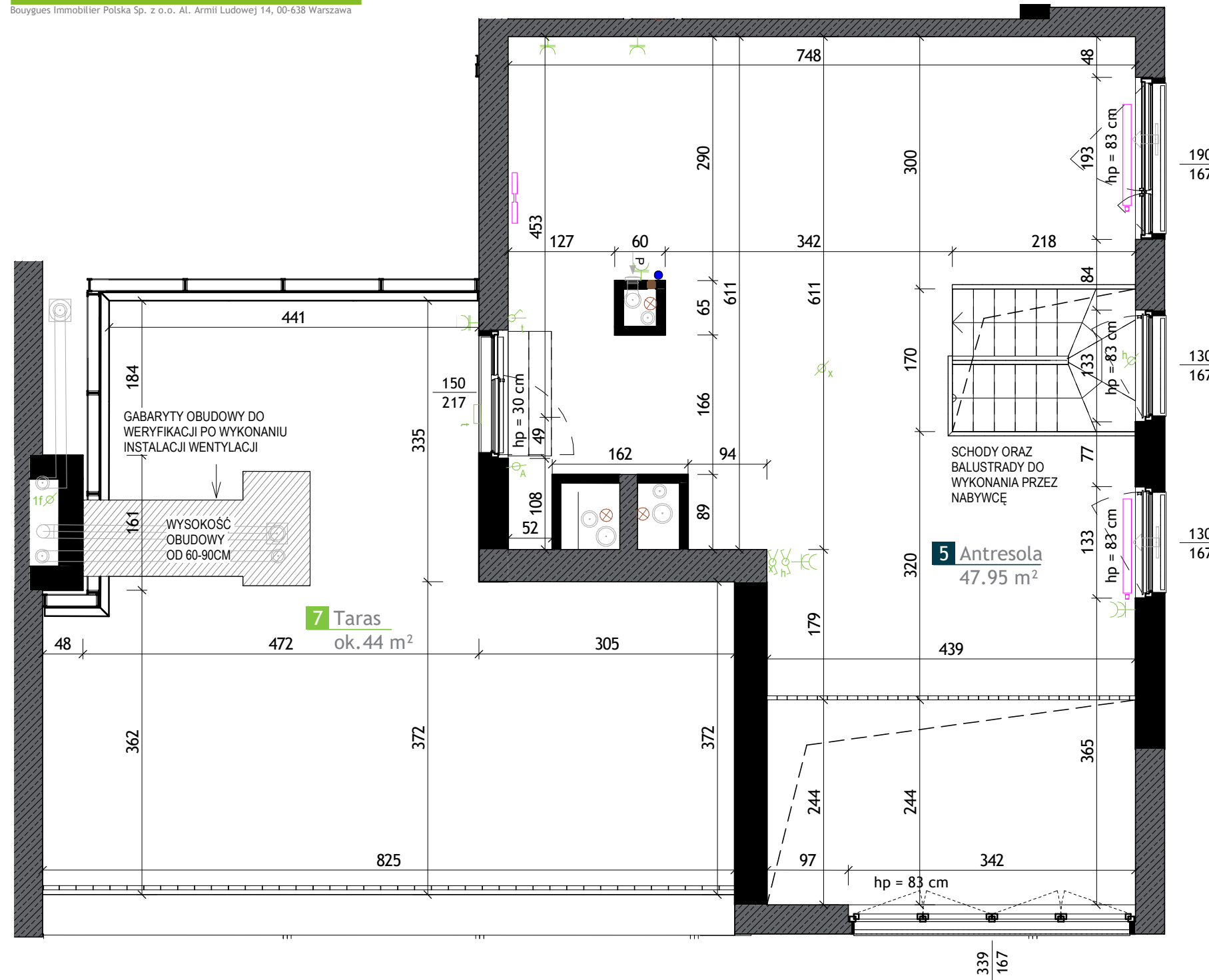
**AD0302**

Typ Lokalu: 2-pok. z antresolą  
Klatka: D  
Piętro: 3  
Wysokość pom.: ok. 2,60 m

1 Sypialnia	16.04 m <sup>2</sup>
2 Korytarz	13.57 m <sup>2</sup>
3 Salon z aneksem	32.44 m <sup>2</sup>
4 Łazienka	5.14 m <sup>2</sup>
5 Antresola	47.95 m <sup>2</sup>

Powierzchnia użytkowa: 115.15 m<sup>2</sup>

6 Balkon	7 m <sup>2</sup>
7 Taras	44 m <sup>2</sup>



0 1 2 3 4 5 [m]

**LEGENDA**

- ⊙ - przycisk dzwonka, h=1,40m
- ⊙ - wideodomofon z funkcją dzwonka, h=1,45m
- ⊙ - tablica mieszkaniowa, h=1,60m/telekomunikacyjna skrzynka mieszkaniowa, h=0,20m
- ⊙ - gniazdo wtyczkowe P+N+PE, jednokrotne, h=0,20m
- ⊙ - gniazdo wtyczkowe P+N+PE, dwukrotne, h=0,20m
- ⊙ - gniazdo wtyczkowe P+N+PE, IP44 jednokrotne, h=1,10m
- ⊙ - gniazdo wtyczkowe P+N+PE, IP44 dwukrotne, h=1,20m
- ⊙ - gniazdo elektryczne na tarasie, IP44 h=0,30m
- ⊙ - gniazdo wtyczkowe RJ-45, h=0,30m
- ⊙ - puszka instalacyjna z pilotem, h=0,30m
- ⊙ - gniazdo RTV+SAT, h=0,30m
- WYSOKOŚĆ PUNKTÓW ELEKTRYCZNYCH MIERZONA OD POZIOMU POSADZKI WYKOŃCZONEJ
- 1f ∅ - wpust do zasilania, puszka podtynkowa z dekletem
- ∅ - wpust oświetleniowy sufitowy
- ∅ - wpust oświetleniowy ścienny, h= min 2,30m
- ∅ - łącznik wtykowy 1-biegunowy IP20, h=1,10m
- ∅ - łącznik wtykowy P+N+PE, h=1,10m
- ∅ - łącznik wtykowy 1-biegunowy IP44, h=1,10m
- ∅ - łącznik schodowy, h=1,10m
- ∅ - łącznik krzyżowy, h=1,10m
- ∅ - łącznik wtykowy świecznikowy IP20, h=1,10m
- ∅ - wpust do zasilania kucharki elektrycznej, h= 0,6m
- ∅ - puszka sterowania łącznikiem do ośw. szafek h=2,00m
- ∅ - wpust dla gniazd
- ∅ - zewnętrzne oprawy oświetleniowe
- ∅ - grzejnik c.o.
- ∅ - grzejnik c.o. drabinkowy, h= min 1,10m
- ∅ - obudowa kanałów wentylacyjnych
- ∅ - balustrada
- ⊙ - gniazda wtykowe hermet. dla okapu, h=2,20m
- ⊙ - gniazda wtykowe hermet. dla pralki, h=0,75m
- ⊙ - gniazda wtykowe hermet. dla lodówki, h=0,20m
- Z+M - gniazda wtykowe hermet. dla zmywarki i mylnika, h=0,60m
- NB - gniazda wtykowe nadblatowe
- ⊙ - pion wentylacyjny okap kuchenny, odległość kratki od sufitu min. 15cm
- ⊙ - pion wentylacyjny bytowy, odległość kratki od sufitu min. 15cm
- ⊙ - pion kanalizacyjny
- ⊙ - pion kanalizacyjny prowadzony poniżej lub powyżej poziomu wentylacji
- ⊙ - nawietrzak okienny
- ⊙ - nawietrzak ścienny
- ⊙ - ściany murowane bez możliwości modyfikacji
- ⊙ - ściany wykonane w technologii żelbetowej, bez możliwości modyfikacji
- ⊙ - ściany z możliwością modyfikacji
- ⊙ - podejścia kanalizacji

- WYSOKOŚĆ PODEJŚC WODNYCH OD SZLICHTY:
- PRALKA h=ok. 77cm
  - WC h=ok. 72cm
  - UMYWALKA h=ok. 62cm
  - WANNA h=ok. 72cm
  - NATRYSK h=ok. 122cm
  - ZLEWOZMYWAK+ZMYWARKA h=ok. 62cm
- WYSOKOŚĆ PODEJŚC KANALIZACYJNYCH OD SZLICHTY:
- PRALKA h=ok. 77cm
  - UMYWALKA h=ok. 52cm
  - WANNA h=ok. 10cm
  - NATRYSK h=ok. 10cm
  - ZLEWOZMYWAK+ZMYWARKA h=ok. 47cm
- ODPŁYW ZMYWARKI DO WYKONANIA PRZEZ NABYWCĘ W RAMACH PRAC WYKOŃCZENIOWYCH (PODŁĄCZENIE DO ODPŁYWU ZLEWOZMYWAKA). W KUCHNIACH, ŁAZIENKACH ORAZ WC INSTALACJE PROWADZONE SĄ NA ŚCIENIE. NIE DOPUSZCZA SIĘ WKŁADANIA PODEJŚC INSTALACYJNYCH W ŚCIANY. WIELKOŚĆ GRZEJNIKÓW NA KARCIE LOKALU JEST ORIENTACYJNA I MOŻE ULEC ZMIANIE.
- - podejście wody zimnej
  - - podejście wody ciepłej

- OKNO ROZWIERALNO UCHYLENE
- OKNO ROZWIERALNO UCHYLENE Z BOCZNĄ KWATERĄ STAŁĄ
- OKNO ROZWIERALNO UCHYLENE BALKONOWE
- UWAGI
- Wymiary na rysunku podano do warstw wykończeniowych. Ostatecznie mogą wystąpić niewielkie różnice w podanych wymiarach powstałe w trakcie realizacji prac budowlanych wynikające ze specyfiki procesu budowlanego.
  - Wielkość pomieszczeń oraz łączna powierzchnia mieszkania mogą ulec zmianie. Na warstwy wykończeniowe ścian zewnętrznych i międzylokalowych oraz słupów żelbetonowych przewidziano tynk gipsowy gr. ok. 1,5 cm - powyższe warstwy nie zostały uwzględnione w podanych wymiarach.
  - Na warstwy wykończeniowe podłóg przewidziano do ok. 2cm oraz 1,5cm tynku na suficie.
  - Powierzchnie użytkowe lokali mieszkalnych podano zgodnie z normą PN-ISO 9836:1997, z uwzględnieniem grubości tynku na ścianach.
  - Urządzenia sanitarne i kuchnie, drzwi wewnętrzne, materiały wykończeniowe podłóg oraz okładziny ścienne, stopnie na tarasach, porte-fenetrach i drzwiach balkonowych nie stanowią wyposażenia lokali.
  - Rozmieszczenie wyposażenia i meblowanie przedstawione jest jako przykładowe.
  - Nawiew świeżego powietrza będzie realizowany przez nawiewniki okienne lub ściennie.
  - Nie dopuszcza się jakichkolwiek ingerencji w konstrukcję, elewacje budynku oraz ściany międzylokalowe, w tym wkładania instalacji.
  - Lokalizacja punktów sanitarnych i elektrycznych na Karcie Lokalu nie są wiążące i mogą ulec niewielkim zmianom (do 20cm).
  - Lokalizacja nawiewników okiennych i ściennych nie jest wiążąca i może ulec zmianie.
  - Wszystkie wypusty elektryczne będą wykonane z zapasem przewodu min. 50cm.
  - Wszystkie lokale wyposażone są w wentylację nawiewno-wywiewną wspomaganą mechanicznie.
  - Podejścia wody i kanalizacji doprowadzone do wszystkich przyborów (za wyjątkiem kanalizacji WC), prowadzone nawierzchniowo po ścianach lub w warstwach podbudowy posadzki. W zakresie nabywcy jest wykonanie ewentualnej zabudowy podejść wykonanych natynkowo.
  - Podejścia kanalizacyjne do WC wykonane jest jako wyjście ze szachtu zakończone korkiem nad posadzką. Doprowadzenie rur kanalizacyjnych od szachtu instalacyjnego do miski ustępowej WC usytuowanej zgodnie z Kartą Lokalu nie jest w standardzie deweloperskim, do wykonania wraz z zabudową przez nabywcę w ramach prac wykończeniowych.
  - W przypadku zabudowy skrzynki elektrycznej/teletechnicznej należy zapewnić do niej dostęp.
  - W miejscach łączenia ścian i belek żelbetonowych ze ścianami murowanymi mogą występować widoczne szczeliny dylatacyjne.
  - Na posadzce mogą występować szczeliny dylatacyjne.