

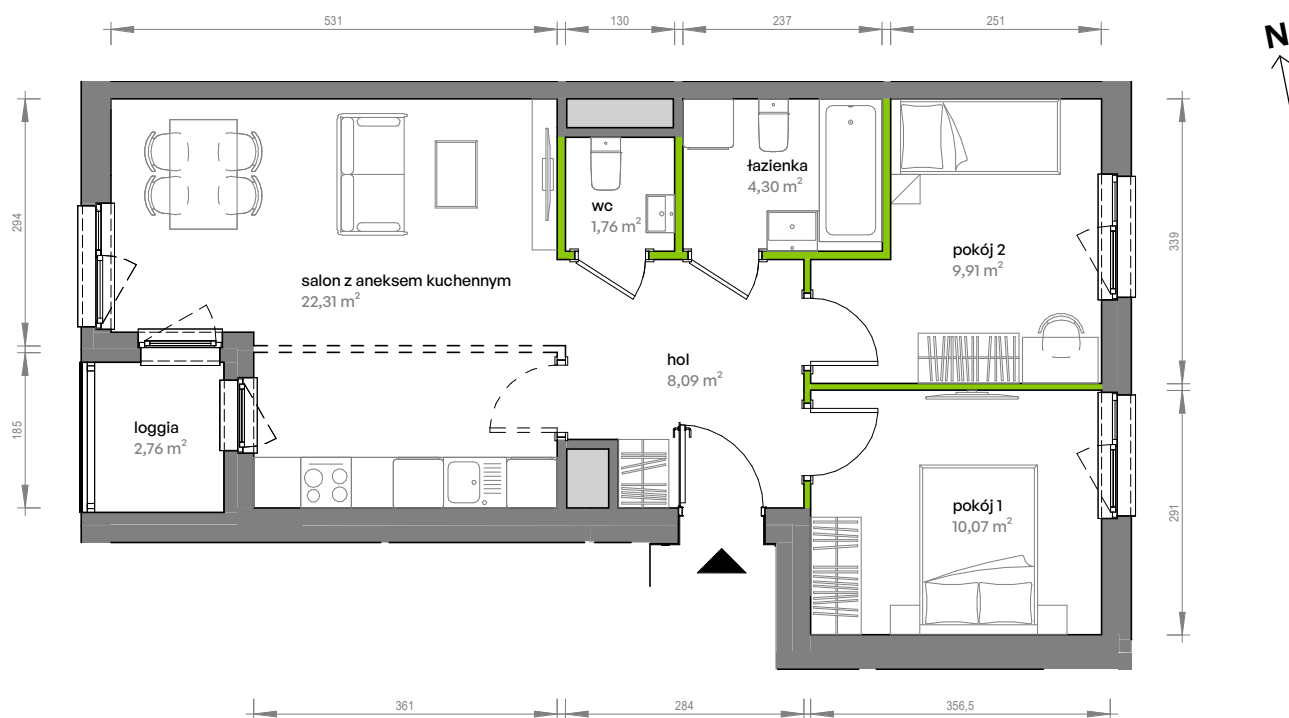
Unii Lubelskiej Vita.

nr D.02.219



Powierzchnia **56,44 m²**

Piętro 2



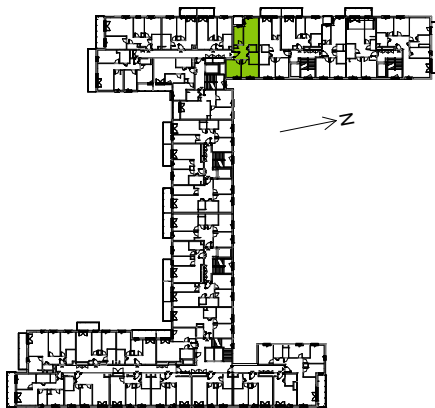
Aranżacja mieszkania jest przykładowa

Powierzchnia użytkowa

hol	8,09 m ²
pokój 1	10,07 m ²
pokój 2	9,91 m ²
salon z aneksem kuchennym	22,31 m ²
wc	1,76 m ²
łazienka	4,30 m ²
Razem	56,44 m²
+ loggia	2,76 m ²

U nas nigdy nie płacisz za powierzchnię pod ścianami działowymi

Rzut kondygnacji Piętro 2



Plan osiedla

