



NR BUDYNKU:

**5**

KONDYGNACJA:

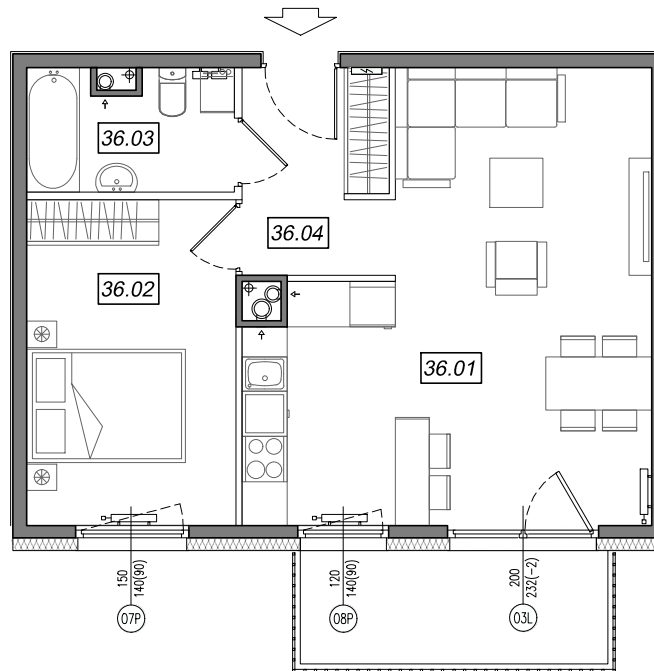
**III PIĘTRO**

NR MIESZKANIA:

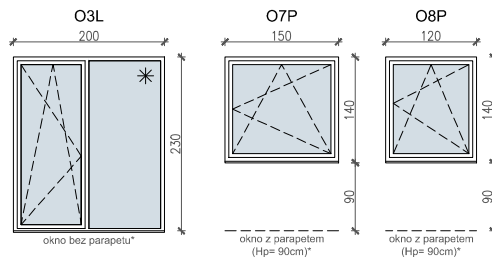
**5.A.36**

POWIERZCHNIA:

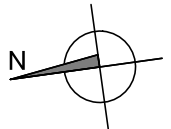
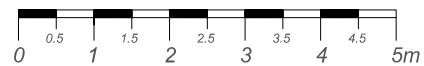
**47.94 m<sup>2</sup>**



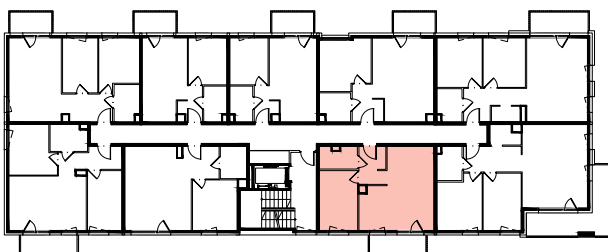
**SCHEMAT OKIEN W WIDOKU  
OD WEWNĄTRZ:**



- ściany niedemontowalne
- ściany możliwe do rearanżacji



**LOKALIZACJA MIESZKANIA:**



NR	POMIESZCZENIE	POW.
36.01	POKÓJ + ANEKS KUCHENNY	26.52 m <sup>2</sup>
36.02	SYPIALNIA	11.83 m <sup>2</sup>
36.03	ŁAZIENKA	4.22 m <sup>2</sup>
36.04	KOMUNIKACJA	5.37 m <sup>2</sup>
<b>POWIERZCHNIA MIESZKANIA:</b>		<b>47.94 m<sup>2</sup></b>
<b>POWIERZCHNIA BALKONU:</b>		<b>6.11 m<sup>2</sup></b>

Instalacja kanalizacji sanitarnej może być prowadzona nad poziomem posadzki. Przyłącza instalacji wod-kan mogą być prowadzone natynkowo.

Powierzchnie mieszkań liczone wg. Normy PN-ISO 9836:2015-12 (tolerancja ± 5cm).

Hp - wysokość niewykończonego parapetu mierzona od projektowanego poziomu wykończonej posadzki lokalu (tolerancja ± 2cm).

Przedstawiona aranżacja i wykończenie ma charakter wyłącznie poglądowy i nie stanowi oferty.