

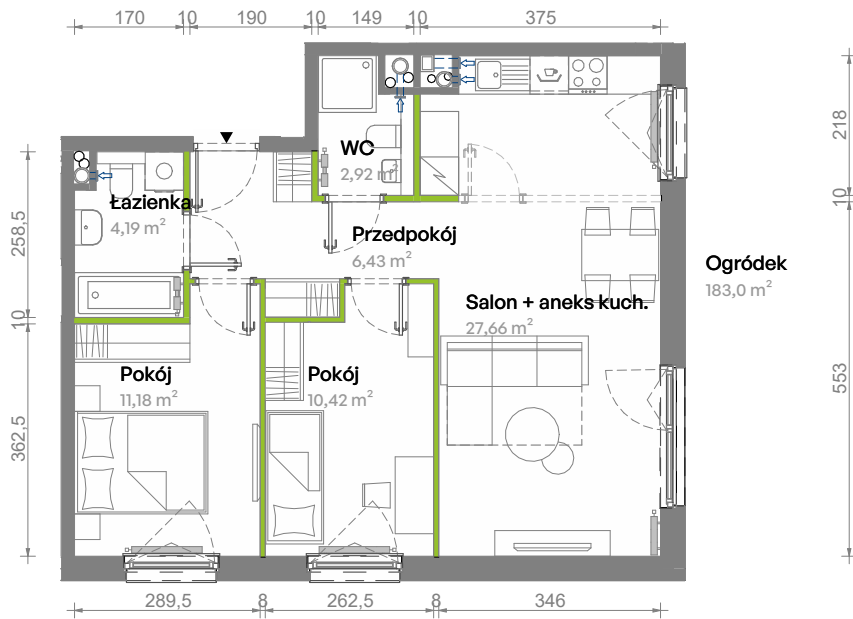
Południe Vita.

nr E3.00.02



Powierzchnia **62,80 m²**

Piętro **Parter**



Aranżacja mieszkania jest przykładowa.
Podano orientacyjne wymiary pomieszczeń.

Powierzchnia **użytkowa**

Rzut kondygnacji **Parter**

Plan osiedla **Budynek E3**

Przedpokój	6,43 m ²
Salon + aneks kuch.	27,66 m ²
Pokój	10,42 m ²
Pokój	11,18 m ²
Łazienka	4,19 m ²
WC	2,92 m ²
Razem	62,80 m²
+ogródek	183,0 m ²

U nas nigdy nie płacisz za powierzchnię pod ścianami działowymi

