

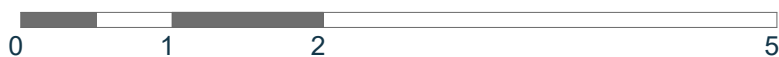
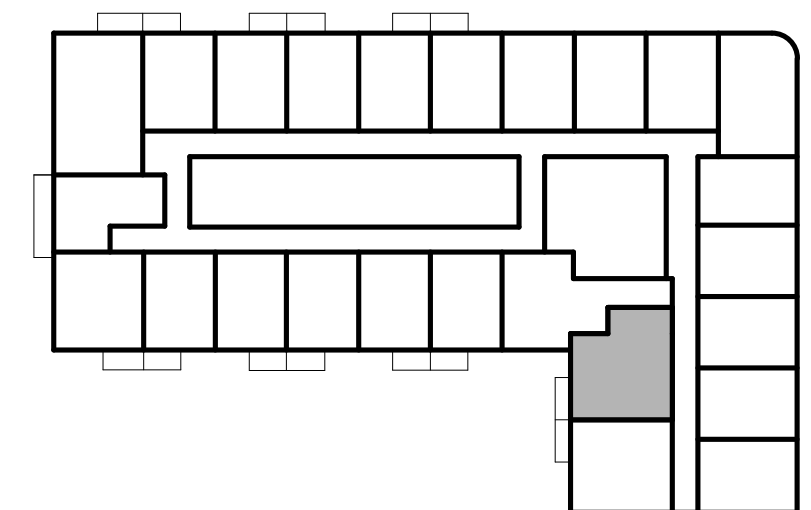
Al. Grunwaldzka, Gdańsk

Nr projektowy lokalu:	2.17
Nr sprzedażowy lokalu:	56
Liczba pokoi:	2
Piętro:	2

Powierzchnia użytkowa lokalu 38,01 m²

2.17.1	Pokój dzienny z aneksem kuchennym	19,82 m ²
2.17.2	Pokój	13,21 m ²
2.17.3	Łazienka	4,98 m ²
<hr/>		
2.17.4	Balkon	3,06 m ²

Rzut kondygnacji wraz z usytuowaniem lokalu w budynku



- ściany konstrukcyjne/ szachtów
- ściany działowe
- ścianki zabudów demontowalne

Powierzchnia wewnętrzna lokalu (wraz ze ścianami działowymi) wynosi 39,22 m²

1. Powierzchnia użytkowa lokalu będzie liczona w oparciu o rozporządzenie Ministra Rozwoju z dnia 11 września 2020 roku w sprawie szczegółowego zakresu i formy projektu budowlanego, zgodnie z zasadami zawartymi w Polskiej Normie PN-ISO 9836:2022-07.
 2. Z przyczyn projektowych i aranżacyjnych nieznaczny zmianom może ulec powierzchnia użytkowa lokalu lub/i poszczególnych pomieszczeń, lokalizacja grzejników, wymiary szachtów instalacyjnych, lokalizacja i wymiary okien, balkonów/loggi/tarasów i ogródków. Dopuszcza się lokalizowanie infrastruktury na terenie ogródków i tarasów. Docelowe rzuty lokalu będą przedłożone do umów przedwstępnych sprzedaży lokalu.