

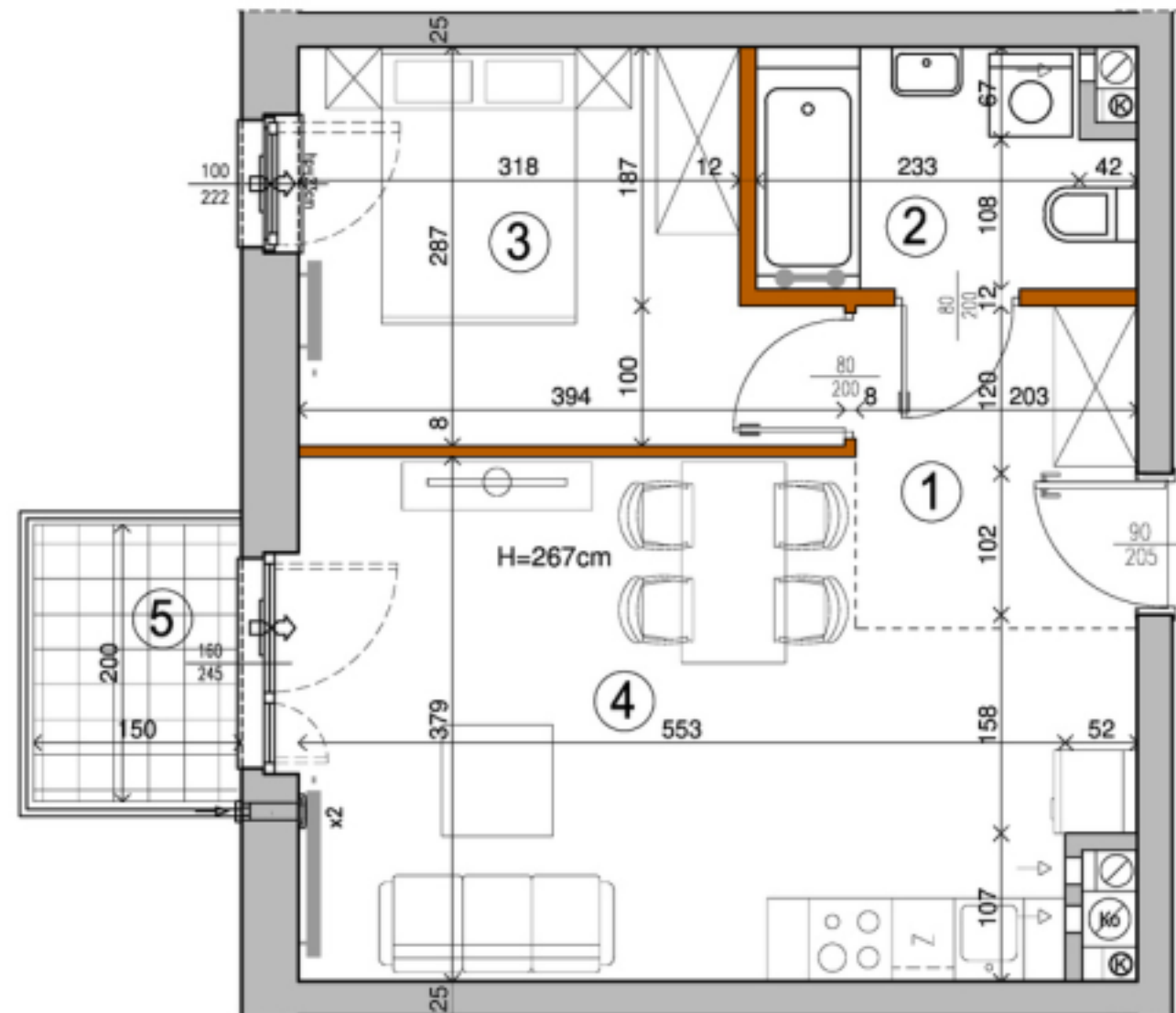
INWESTOR:

PARK LEŚNY REMBERTÓW Sp. z o.o.
Al. Jerozolimskie 200A, lok. 30
02-486 Warszawa



**PARK LEŚNY
Rembertów**

BUDYNEK H1



SKALA 1:50

UWAGA:
WYMIARY POMIESZCZEŃ, LOKALIZACJĘ PRZYBORÓW SANITARNYCH, ROZMIESZCZENIE PUNKTÓW OŚWIETLENIOWYCH, ETC PODANO ZGODNIE Z PROJEKTEM BUDOWLANYM.
MOGĄ WYSTĄPIĆ NIEWIELKIE RÓŻNICE WYMIARÓW I USYTUOWANIE ELEMENTÓW POWSTAŁE W TRAKCIE REALIZACJI PRAC BUDOWLANYCH.
PODANE WYMIARY SĄ WYMIARAMI W ŚWIETLE PIONOWYCH PRZEGRÓD (ŚCIAN) W STANIE SUROWYM.
OSTATECZNA WIELKOŚĆ I LOKALIZACJA GRZEJNIKÓW WG PROJEKTU WYKONAWCZEGO.
WYSOKOŚĆ POMIESZCZEŃ W ŚWIETLE H=267 CM.

- grzejnik c.o.
- grzejnik c.o. drabinkowy
- ściana z możliwością rozbiórki
- ściana nierozbieralna
- pion kanalizacyjny
- pion wentylacji mechanicznej
- nawiewnik okienny/ ścienny

KONDYGNACJA	NR LOKALU
Piętro 2	29
Piętro 3	41
Piętro 4	53

Pow. użytk. 38.32 m²

① PRZEDPOKÓJ	4.60 m ²
② ŁAZIENKA	4.40 m ²
③ POKÓJ	9.69 m ²
④ SALON + A.KUCH.	19.63 m ²

⑤ BALKON	3.00 m ²
----------	---------------------

ZESTAWIENIE POWIERZCHNI UŻYTKOWYCH POSZCZEGÓLNYCH POMIESZCZEŃ I LOKALI
PODANO NA PODSTAWIE PROJEKTU BUDOWLANEGO, OBLICZENIE POWIERZCHNI UŻYTKOWYCH
POSZCZEGÓLNYCH POMIESZCZEŃ I LOKALI WYKONANO ZGODNIE Z ROZPORZĄDZENIEM
MINISTRA TRANSPORTU, BUDOWNICTWA I GOSPODARSTWA MORSKIEGO Z 25.04.2012 R. W SPRAWIE
SZCZEGÓLNEGO ZAKRESU I FORMY PROJEKTU BUDOWLANEGO (Dz. U. z dnia 27.04.2012r.)

Opracowanie:

ADS "ADS Architekt" Sp. z o.o., Sp. k.
00-195 WARSZAWA
ul. Słomińskiego 5 lok. 133
Architekt tel/fax 636 71 63