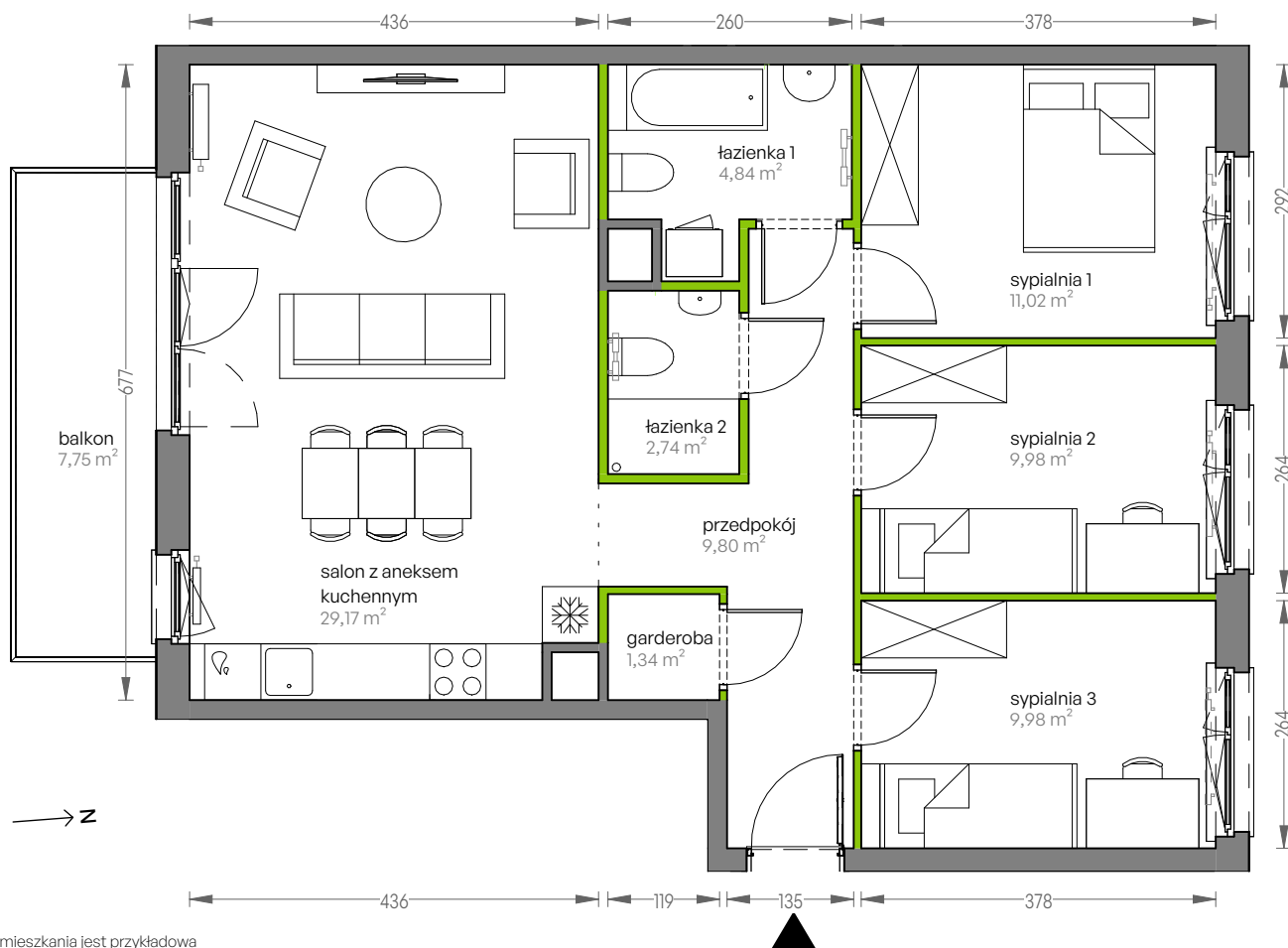


# CITY VIBE.

nr F.066

Powierzchnia **78,87 m<sup>2</sup>**

**Piętro 4**



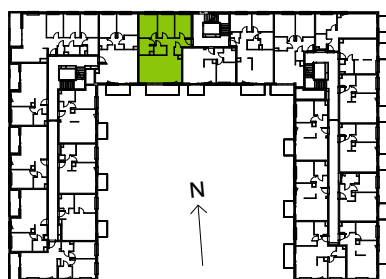
Aranżacja mieszkania jest przykładowa

## Powierzchnia użytkowa

salon z aneksem kuchennym	29,17 m <sup>2</sup>
łazienka 2	2,74 m <sup>2</sup>
łazienka 1	4,84 m <sup>2</sup>
sypialnia 1	11,02 m <sup>2</sup>
sypialnia 2	9,98 m <sup>2</sup>
sypialnia 3	9,98 m <sup>2</sup>
przedpokój	9,80 m <sup>2</sup>
garderoba	1,34 m <sup>2</sup>
<b>Razem</b>	<b>78,87 m<sup>2</sup></b>
+balkon	7,75 m <sup>2</sup>

U nas nigdy nie płacisz za powierzchnię pod ścianami działowymi

## Rzut kondygnacji Piętro 4



## Plan osiedla Budynek F

