



BUDYNEK MIESZKALNY WIELORODZINNY

ul. Poematu, Warszawa - Wawer
dz. nr 110, cz.dz.63/1 obręb nr 3-12-99

www.osiedlepoematu.pl

e-mail: bsmwarszawa@atal.pl
telefon: (+48) 22 614 15 13

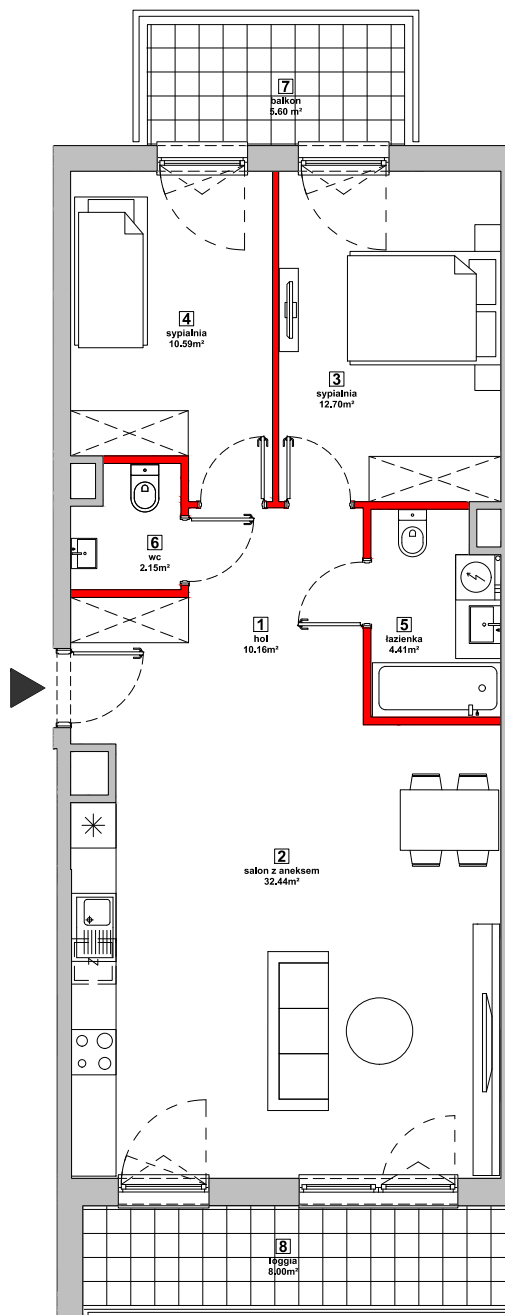
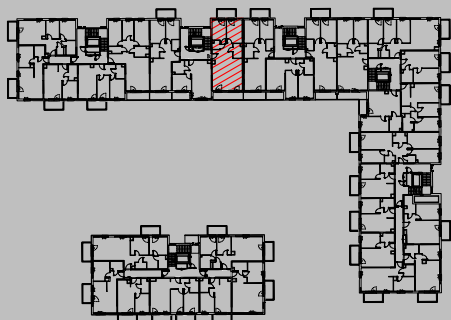


ATAL S.A. Biuro Sprzedaży Mieszkań, 02-305 Warszawa, Aleje Jerozolimskie 142B /III piętro

MIESZKANIE P10.02.3.41 PIĘTRO 3

1	HOL	10.16m ²
2	SALON Z ANEKSEM	32.44m ²
3	SYPIALNIA	12.70m ²
4	SYPIALNIA	10.59m ²
5	ŁAZIENKA	4.41m ²
6	WC	2.15m ²
POWIERZCHNIA UŻYTKOWA		72.45m²
7	BALKON	5.60m ²
8	LOGGIA	8.00m ²

 ŚCIANKI DZIAŁOWE MOŻLIWE DO DEMONTAŻU/WYBURZENIA



1. Wymiary pomieszczeń, lokalizację przyborów sanitarnych i inne podano na podstawie projektu budowlanego. W toku budowy mogą wystąpić różnice w stosunku do stanu wynikającego z projektu, wynikające ze specyfiki prac budowlanych.
2. Powierzchnia użytkowa lokalu jest obliczana w świetle pionowych przegród w stanie wykończonym, przy uwzględnieniu tynków i okładzin o grubości do 1,5 cm, na poziomie podłogi, nie licząc listew przypodłogowych, progów itp. Wymiary są podawane w stanie bez wykończenia.
3. Powierzchnia użytkowa lokali określona jest na podstawie rozporządzenia Ministra Rozwoju w sprawie szczegółowego zakresu i formy projektu budowlanego z dnia 11 września 2020 r. oraz przy uwzględnieniu treści Polskiej Normy PN-ISO 9836:2022.