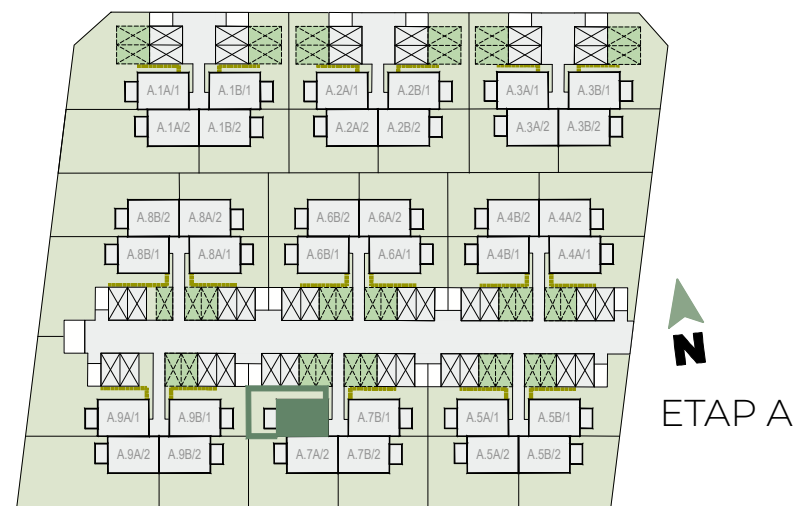


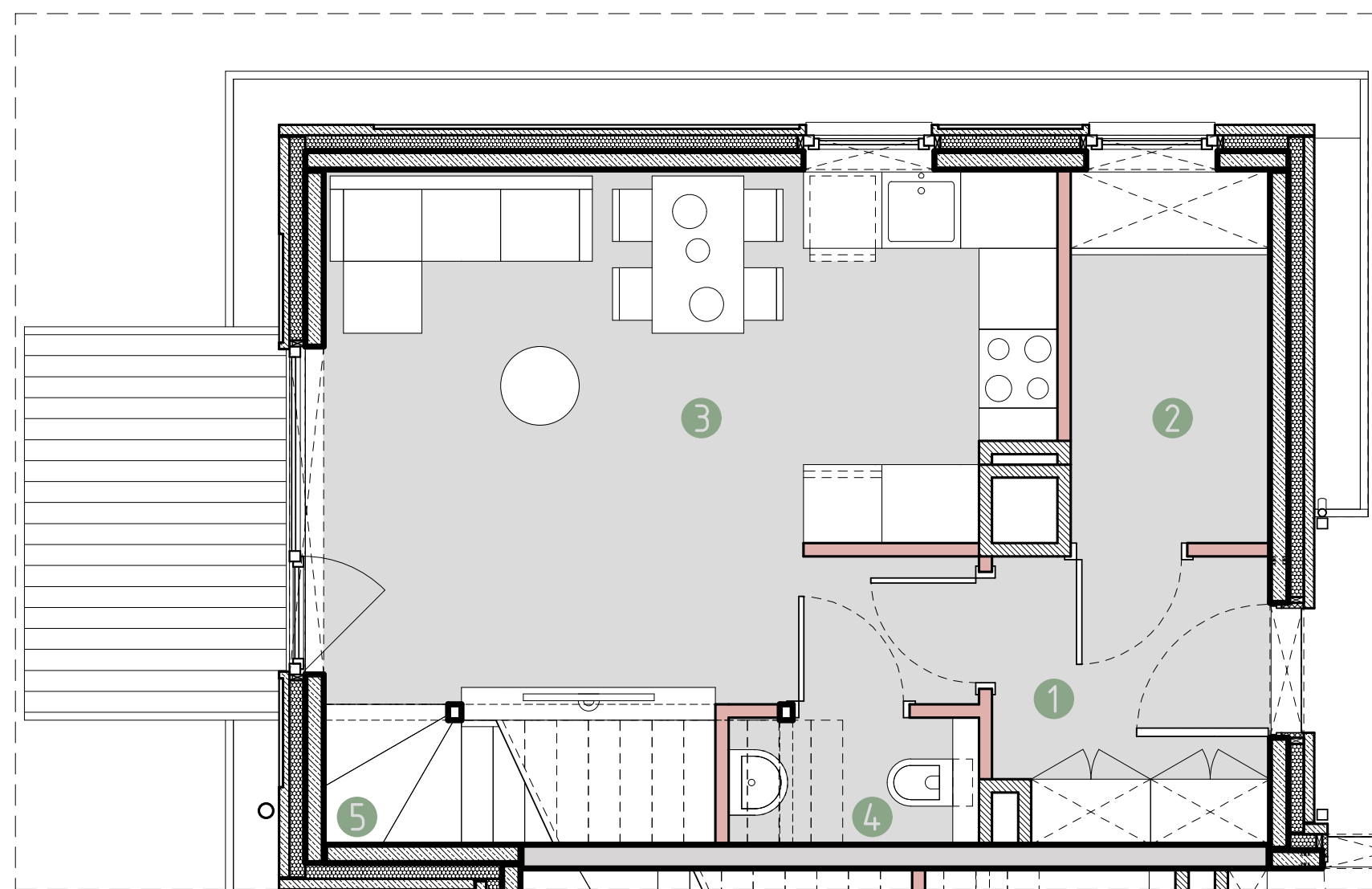
# WOLA VILLAGE

## DOM A.7A/1

### PARTER



### DOM A.7A/1



#### PARTER - 31.83 m<sup>2</sup>

1. Wiatrołap	4.48 m <sup>2</sup>
2. Pom. gospodarcze	4.24 m <sup>2</sup>
3. Salon z aneksem kuchennym	21.31 m <sup>2</sup>
4. Toaleta	1.54 m <sup>2</sup>
5. Klatka schodowa	0.26 m <sup>2</sup>

#### 1 PIĘTRO - 35.04 m<sup>2</sup>

6. Pokój 1	9.49 m <sup>2</sup>
7. Pokój 2	10.15 m <sup>2</sup>
8. Łazienka	4.49 m <sup>2</sup>
9. Korytarz	10.91 m <sup>2</sup>

#### ANTRESOLA\* - 27.87 m<sup>2</sup>

10. Sypialnia	16.05 m <sup>2</sup>
11. Łazienka	5.68 m <sup>2</sup>
12. Pom. techniczne	4.51 m <sup>2</sup>
13. Korytarz	1.63 m <sup>2</sup>

#### 94.74 m<sup>2</sup>

14. Loggia	~ 3.26 m <sup>2</sup>
15. Ogród	~ 46.67 m <sup>2</sup>



Powierzchnia użytkowa lokalu określona jest na podstawie rozporządzenia Ministra Rozwoju z dnia 11.09.2020 r. w sprawie szczegółowego zakresu i formy projektu budowlanego oraz uwzględnieniu treści Polskiej Normy PN-ISO 9836:2022-07. Powierzchnie ogródków i loggii nie podlegają obmiarowi. Wymiary pomieszczeń i przyborów sanitarnych podano na podstawie projektu budowlanego. W toku budowy dopuszczalne są zmiany wynikające z technologii realizowania prac. Rzut mieszkania ma charakter informacyjny i nie stanowi oferty w rozumieniu Kodeksu Cywilnego.



**BIURO SPRZEDAŻY:**

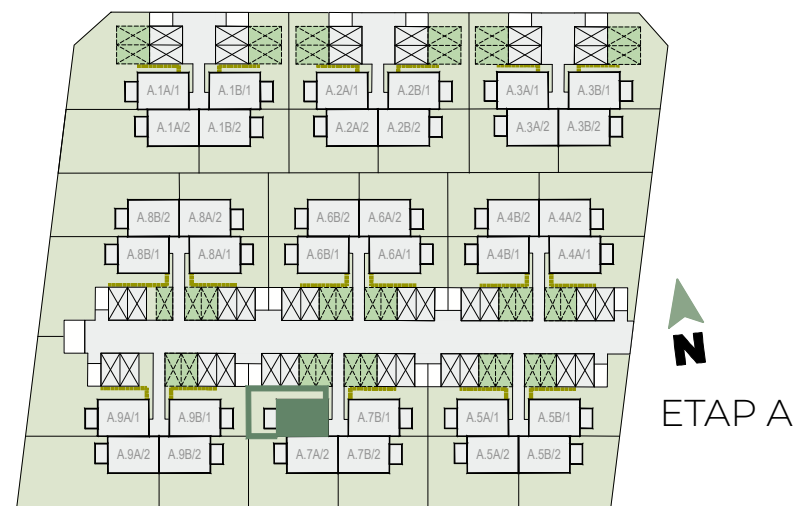
tel. +48 12 314 30 04

sprzedaz@urba.pl | www.wolavillage.pl

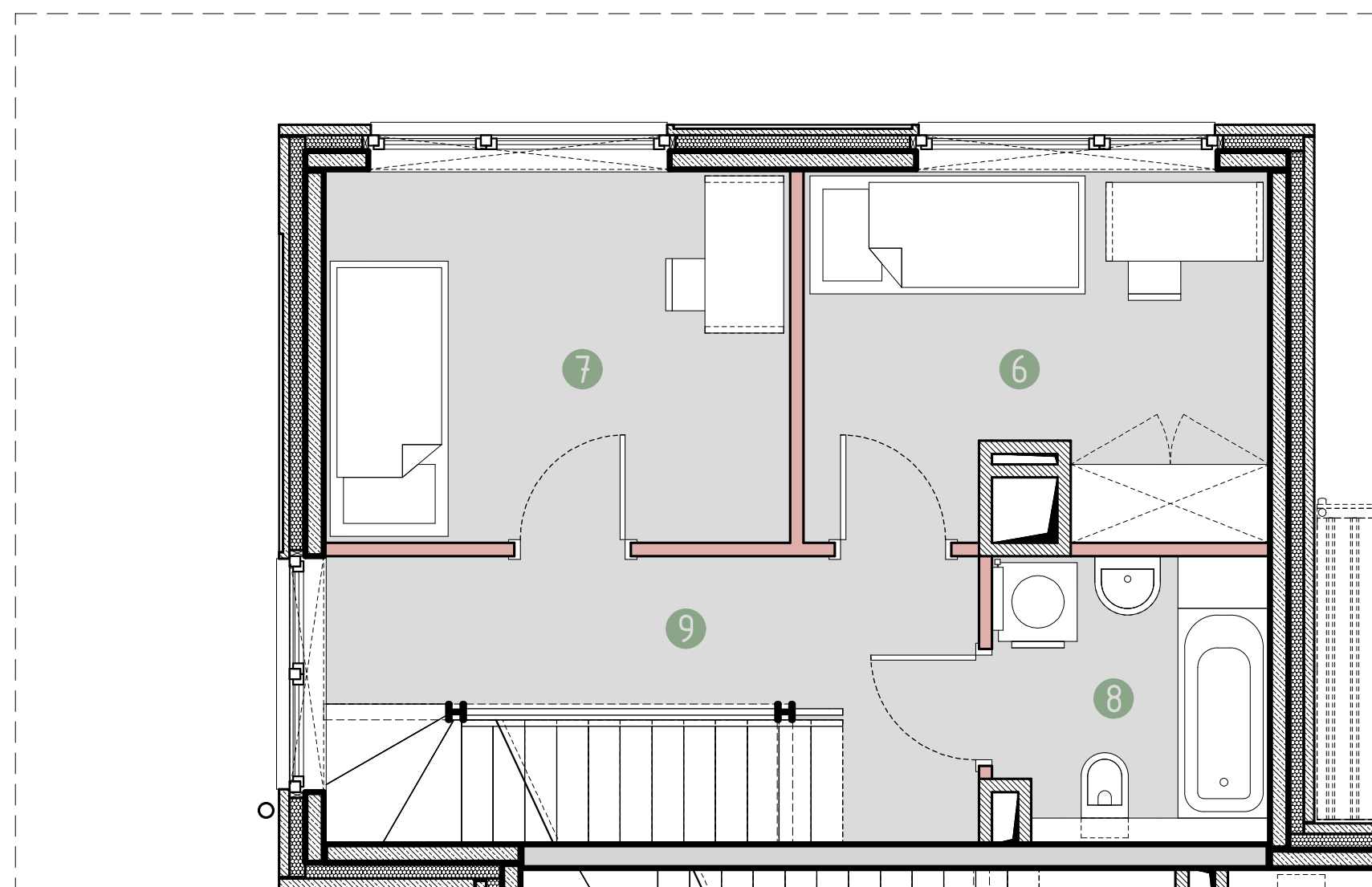
# WOLA VILLAGE

## DOM A.7A/1

### I PIĘTRO



### DOM A.7A/1



PARTER - 31.83 m<sup>2</sup>

1. Wiatrołap	4.48 m <sup>2</sup>
2. Pom. gospodarcze	4.24 m <sup>2</sup>
3. Salon z aneksem kuchennym	21.31 m <sup>2</sup>
4. Toaleta	1.54 m <sup>2</sup>
5. Klatka schodowa	0.26 m <sup>2</sup>

**1 PIĘTRO - 35.04 m<sup>2</sup>**

<b>6. Pokój 1</b>	<b>9.49 m<sup>2</sup></b>
<b>7. Pokój 2</b>	<b>10.15 m<sup>2</sup></b>
<b>8. Łazienka</b>	<b>4.49 m<sup>2</sup></b>
<b>9. Korytarz</b>	<b>10.91 m<sup>2</sup></b>

ANTRESOLA\* - 27.87 m<sup>2</sup>

10. Sypialnia	16.05 m <sup>2</sup>
11. Łazienka	5.68 m <sup>2</sup>
12. Pom. techniczne	4.51 m <sup>2</sup>
13. Korytarz	1.63 m <sup>2</sup>

**94.74 m<sup>2</sup>**

14. Loggia	~ 3.26 m <sup>2</sup>
15. Ogród	~ 46.67 m <sup>2</sup>



Powierzchnia użytkowa lokalu określona jest na podstawie rozporządzenia Ministra Rozwoju z dnia 11.09.2020 r. w sprawie szczegółowego zakresu i formy projektu budowlanego oraz uwzględnieniu treści Polskiej Normy PN-ISO 9836:2022-07. Powierzchnie ogródków i loggii nie podlegają obmiarowi. Wymiary pomieszczeń i przyborów sanitarnych podano na podstawie projektu budowlanego. W toku budowy dopuszczalne są zmiany wynikające z technologii realizowania prac. Rzut mieszkania ma charakter informacyjny i nie stanowi oferty w rozumieniu Kodeksu Cywilnego.

**URBA**

**BIURO SPRZEDAŻY:**

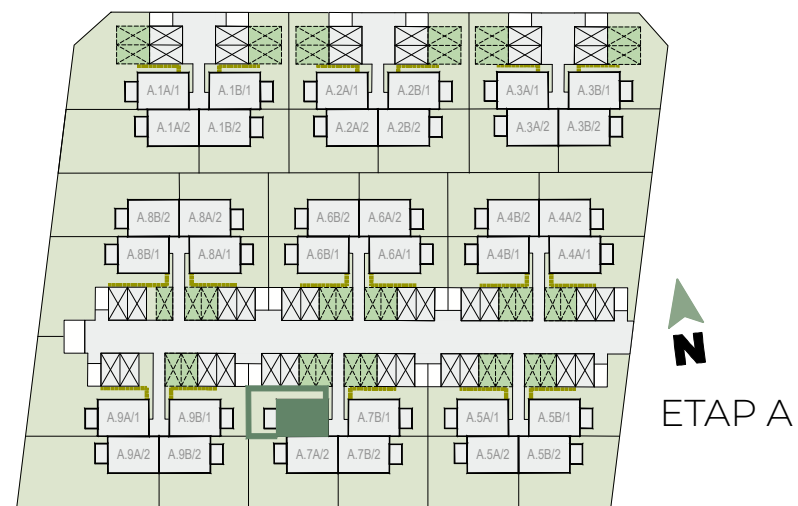
tel. +48 12 314 30 04

sprzedaz@urba.pl | www.wolavillage.pl

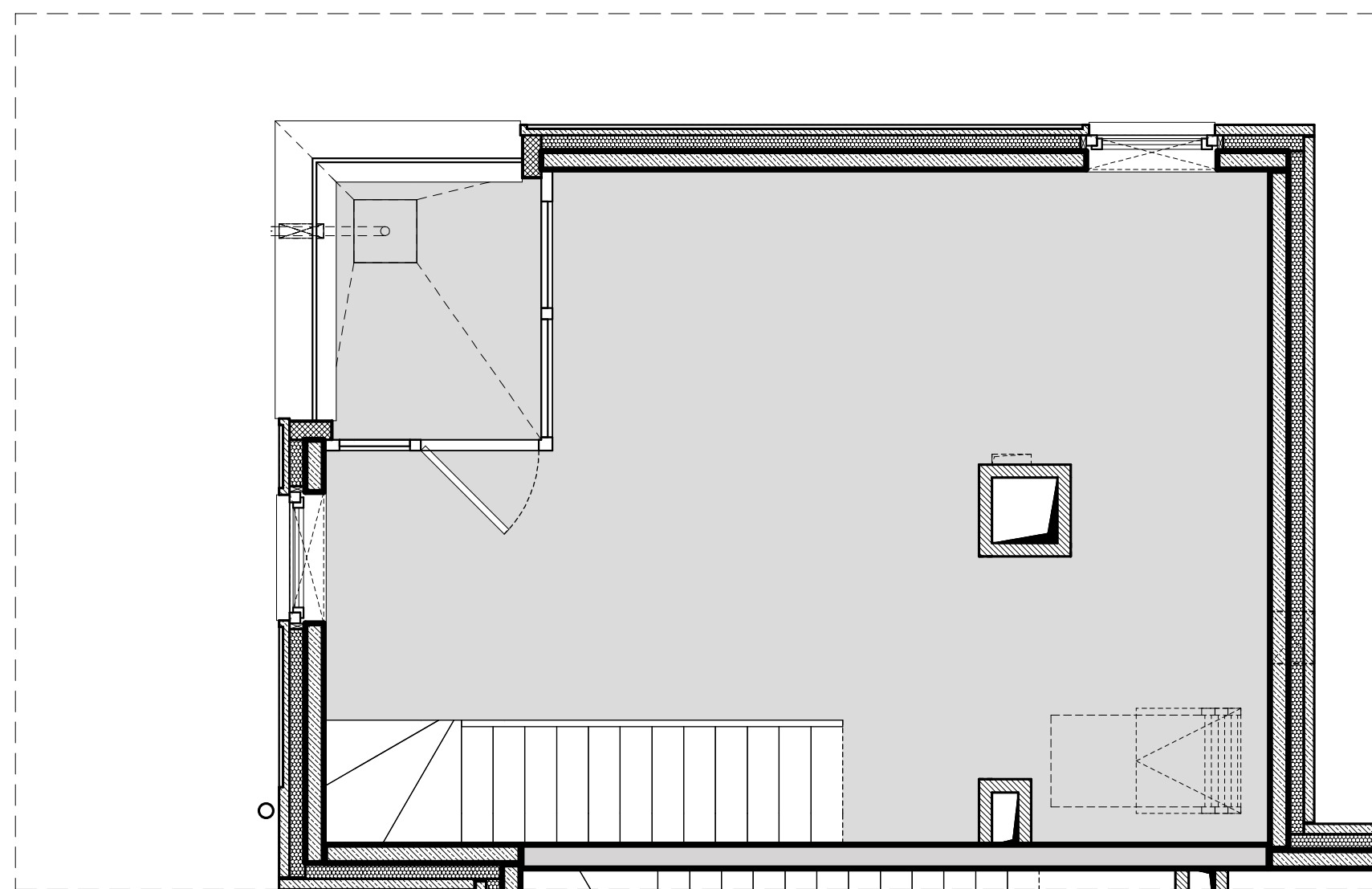
# WOLA VILLAGE

## DOM A.7A/1

### ANTRESOLA



### DOM A.7A/1



PARTER - 31.83 m<sup>2</sup>

1. Wiatrołap	4.48 m <sup>2</sup>
2. Pom. gospodarcze	4.24 m <sup>2</sup>
3. Salon z aneksem kuchennym	21.31 m <sup>2</sup>
4. Toaleta	1.54 m <sup>2</sup>
5. Klatka schodowa	0.26 m <sup>2</sup>

1 PIĘTRO - 35.04 m<sup>2</sup>

6. Pokój 1	9.49 m <sup>2</sup>
7. Pokój 2	10.15 m <sup>2</sup>
8. Łazienka	4.49 m <sup>2</sup>
9. Korytarz	10.91 m <sup>2</sup>

**ANTRESOLA\* - 27.87 m<sup>2</sup>**

<b>10. Sypialnia</b>	<b>16.05 m<sup>2</sup></b>
<b>11. Łazienka</b>	<b>5.68 m<sup>2</sup></b>
<b>12. Pom. techniczne</b>	<b>4.51 m<sup>2</sup></b>
<b>13. Korytarz</b>	<b>1.63 m<sup>2</sup></b>

**94.74 m<sup>2</sup>**

14. Loggia	~ 3.26 m <sup>2</sup>
15. Ogród	~ 46.67 m <sup>2</sup>



Powierzchnia użytkowa lokalu określona jest na podstawie rozporządzenia Ministra Rozwoju z dnia 11.09.2020 r. w sprawie szczegółowego zakresu i formy projektu budowlanego oraz uwzględnieniu treści Polskiej Normy PN-ISO 9836:2022-07. Powierzchnie ogródków i loggii nie podlegają obmiarowi. Wymiary pomieszczeń i przyborów sanitarnych podano na podstawie projektu budowlanego. W toku budowy dopuszczalne są zmiany wynikające z technologii realizowania prac. Rzut mieszkania ma charakter informacyjny i nie stanowi oferty w rozumieniu Kodeksu Cywilnego.

**URBA**

**BIURO SPRZEDAŻY:**

tel. +48 12 314 30 04

sprzedaz@urba.pl | www.wolavillage.pl

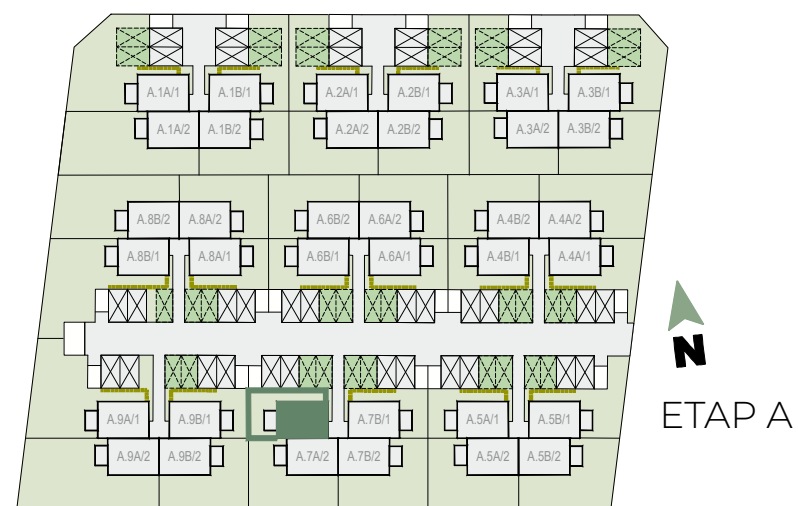
# WOLA VILLAGE

DOM A.7A/1

## ANTRESOLA

\*przykładowa aranżacja

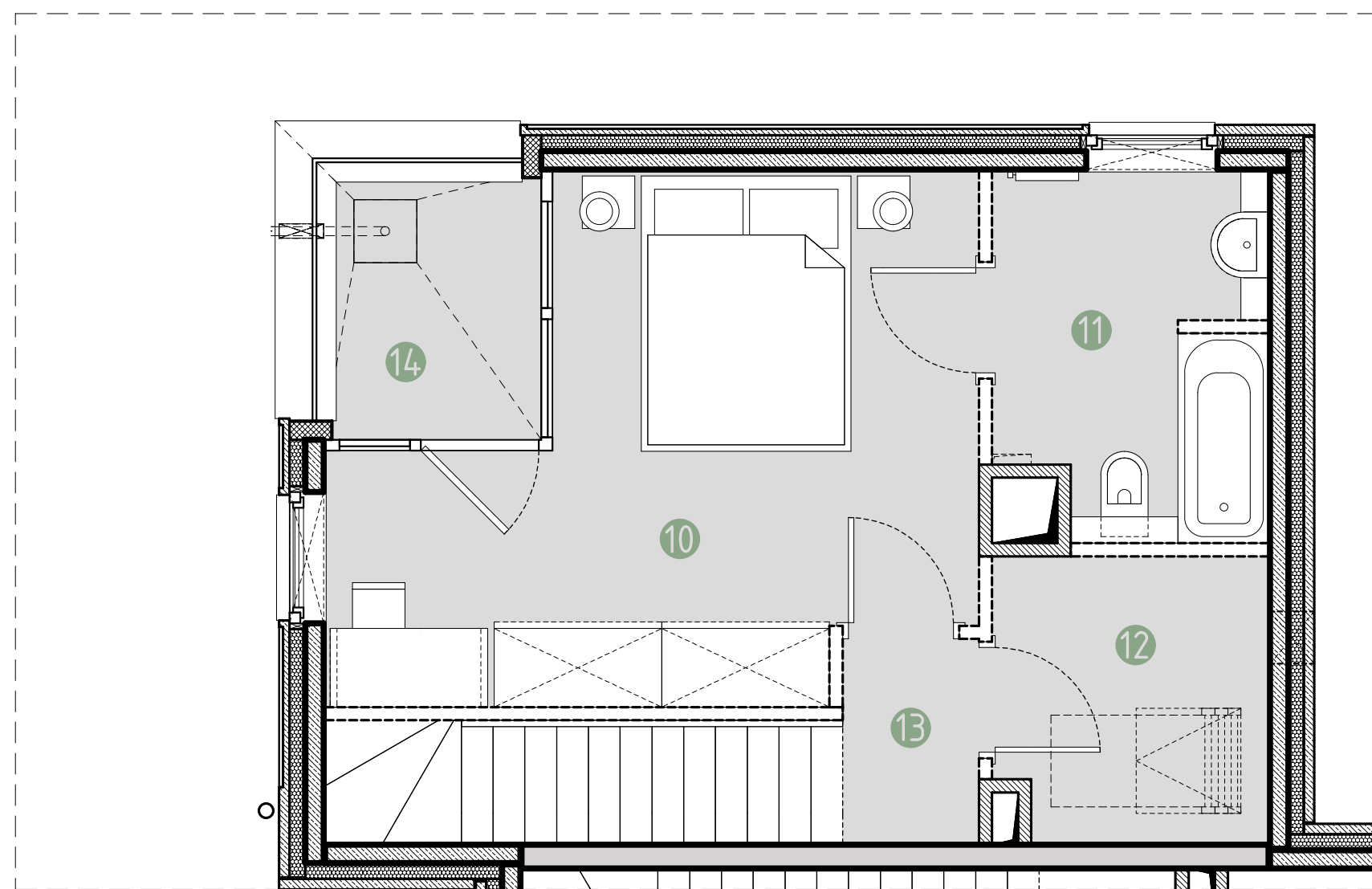
Uwaga: Sposób adaptacji przestrzeni antresoli na etapie wykończenia mieszkania przez właściciela.



# W

WOLA VILLAGE

## DOM A.7A/1



PARTER - 31.83 m<sup>2</sup>

1. Wiatrołap	4.48 m <sup>2</sup>
2. Pom. gospodarcze	4.24 m <sup>2</sup>
3. Salon z aneksem kuchennym	21.31 m <sup>2</sup>
4. Toaleta	1.54 m <sup>2</sup>
5. Klatka schodowa	0.26 m <sup>2</sup>

1 PIĘTRO - 35.04 m<sup>2</sup>

6. Pokój 1	9.49 m <sup>2</sup>
7. Pokój 2	10.15 m <sup>2</sup>
8. Łazienka	4.49 m <sup>2</sup>
9. Korytarz	10.91 m <sup>2</sup>

**ANTRESOLA\* - 27.87 m<sup>2</sup>**

<b>10. Sypialnia</b>	<b>16.05 m<sup>2</sup></b>
<b>11. Łazienka</b>	<b>5.68 m<sup>2</sup></b>
<b>12. Pom. techniczne</b>	<b>4.51 m<sup>2</sup></b>
<b>13. Korytarz</b>	<b>1.63 m<sup>2</sup></b>

**94.74 m<sup>2</sup>**

14. Loggia	~ 3.26 m <sup>2</sup>
15. Ogród	~ 46.67 m <sup>2</sup>



Powierzchnia użytkowa lokalu określona jest na podstawie rozporządzenia Ministra Rozwoju z dnia 11.09.2020 r. w sprawie szczegółowego zakresu i formy projektu budowlanego oraz uwzględnieniu treści Polskiej Normy PN-ISO 9836:2022-07. Powierzchnie ogródków i loggii nie podlegają obmiarowi. Wymiary pomieszczeń i przyborów sanitarnych podano na podstawie projektu budowlanego. W toku budowy dopuszczalne są zmiany wynikające z technologii realizowania prac. Rzut mieszkania ma charakter informacyjny i nie stanowi oferty w rozumieniu Kodeksu Cywilnego.

**URBA**

**BIURO SPRZEDAŻY:**

tel. +48 12 314 30 04  
sprzedaz@urba.pl | www.wolavillage.pl