



mieszkanie M36

67,62m²

piętro 4

zestawienie powierzchni

01 hol	8,33
02 salon+aneks kuchenny	29,52
03 pokój	11,94
04 pokój	11,44
05 pralnia	2,24
06 łazienka	4,15
	67,62 m²

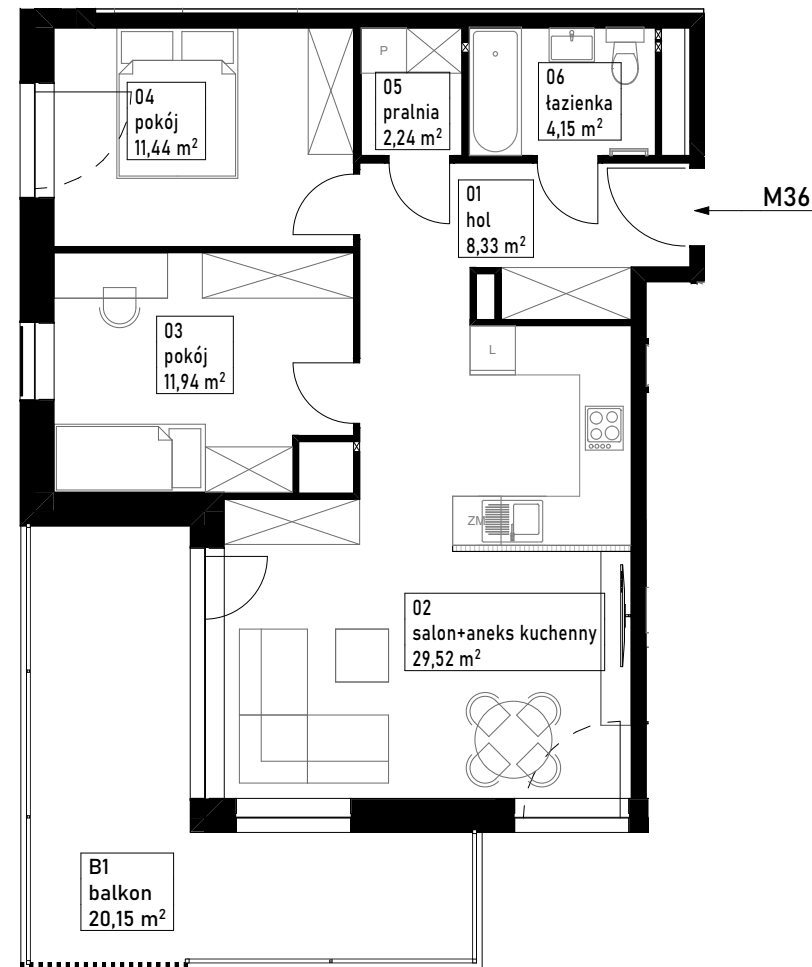
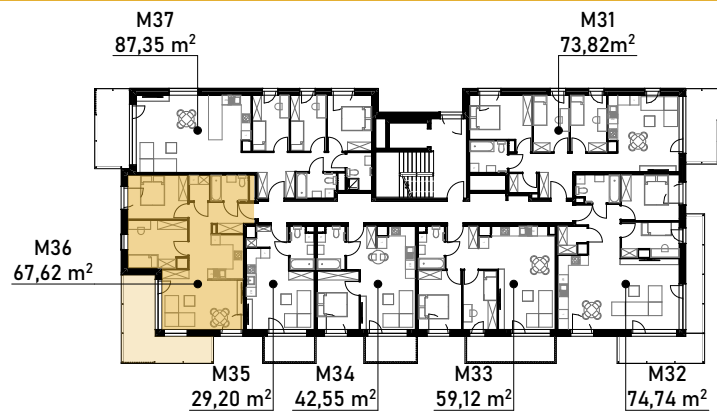
powierzchnia balkonu

20,15 m²



piętro 4

budynek A



1. Niniejsza informacja nie stanowi oferty w rozumieniu przepisów kodeksu cywilnego.
2. Przedstawione rzuty mają charakter wyłącznie poglądowy. Podczas realizacji inwestycji niektóre szczegóły mogą ulec zmianie.
3. Powierzchnia użytkowa lokalu określona z dokładnością ±2%. Powierzchnia użytkowa może zmienić się nieznacznie na etapie realizacji inwestycji.

