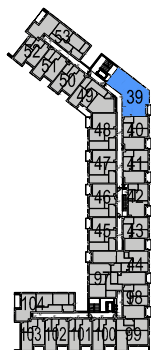
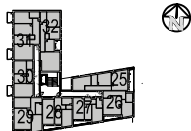


SEGMENT A



SEGMENT B



SEGMENT A		MIESZKANIE NR 39	69.04m ²
3.39.1	przedpokój		10.82m ²
3.39.2	pokój z aneksem		25.68m ²
3.39.3	pokój		13.53m ²
3.39.4	pokój		10.82m ²
3.39.5	garderoba		2.17m ²
3.39.6	łazienka		4.54m ²
3.39.7	łazienka		1.48m ²
UKŁAD MIESZKANIA:		ZACHODNIO-PÓŁNOCNE	
3.39.8	loggia		3.91m ²

- POWIERZCHNIA UŻYTKOWA OBLICZANA WEDŁUG NORMY PN-ISO 9836:2015-12
 - RZUT MIESZKANIA ZOSTAŁ SPORZĄDZONY NA PODSTAWIE PROJEKTU BUDOWLANEGO. ZASTRZEGA SIĘ MOŻLIWOŚĆ ZMIAN W UKŁADZIE MIESZKANIA I PODANYCH POWIERZCHNIACH, ZGODNIE Z ZAPISAMI UMOWY DEWELOPERSKIEJ.
 - W ZWIĄZKU Z OPRACOWYWIANIEM PROJEKTU WYKONAWCZEGO ZE WZGLĘDÓW KONSTRUKCYJNYCH, INSTALACYJNYCH I ARCHITEKTONICZNYCH MOGĄ WYSTĄPIĆ ZMIANY W ZAKRESIE PIONÓW I KOMINÓW ORAZ KOREKTY OTWORÓW OKIENNYCH