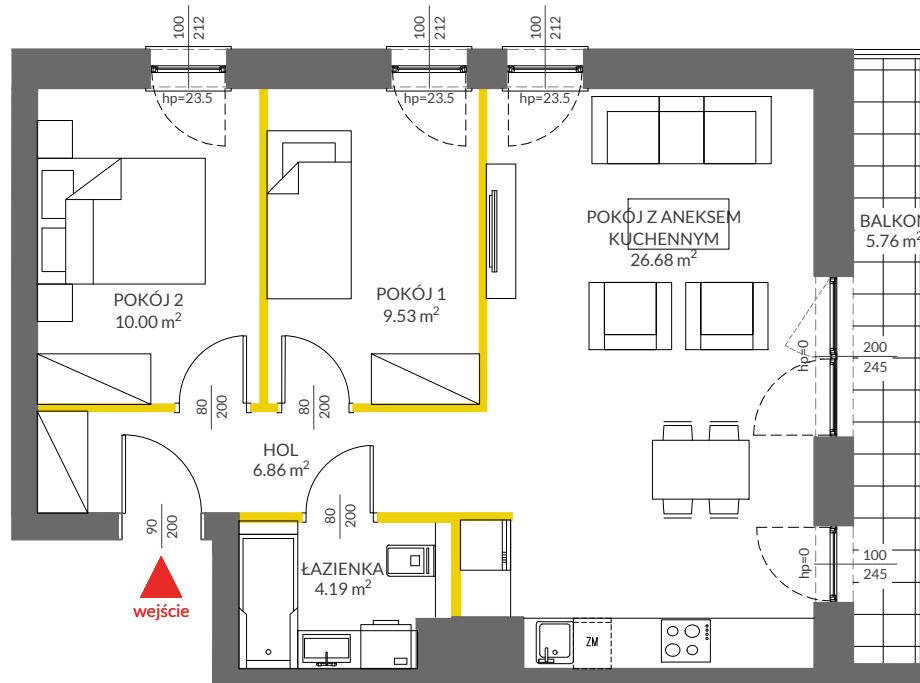


lokal mieszkalny

karta informacyjna inwestycji



LEGENDA

- ścianki działowe
- ścianki i obudowy pionów instalacyjnych



Powierzchnia lokalu obliczona została zgodnie z Polską Normą PN-ISO 9836:2015-12, powołaną w rozporządzeniu Ministra Transportu, Budownictwa i Gospodarki Morskiej z dnia 11 września 2020 roku w sprawie szczegółowego zakresu i formy projektu budowlanego. Powierzchnia rozliczeniowa lokalu, uwzględniająca powierzchnię pod ściankami działowymi, służy do ustalenia ceny sprzedaży. Powierzchnia użytkowa lokalu służy do celów ewidencyjnych i wyczystoksięgowych. Instalacja wodna i kanalizacyjna doprowadzona do kuchni, łazienki i WC, zakończona korkami, nie schowana w ścianach. Rozprowadzenie instalacji pod przybory leży po stronie Nabywcy. Meble, biały montaż oraz drzwi wewnętrzne nie stanowią elementu wyposażenia lokalu. Deweloper zastrzega sobie możliwość wprowadzenia niewielkich zmian w dalszym etapie inwestycji. Przedstawiona aranżacja lokalu jest przykładowa.

 **VICTORIA DOM**

VIVA PIAST3

data sporządzenia karty 12.05.2022

LOKAL NR 78

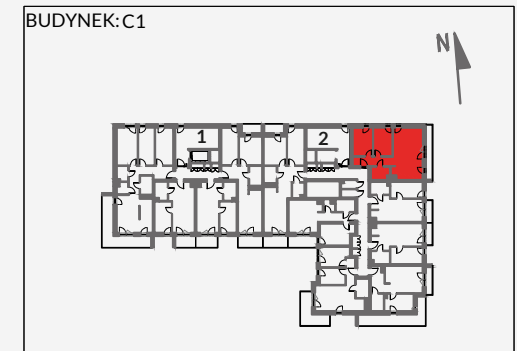
PIĘTRO	5
POKOJE	3
KLATKA	2
POWIERZCHNIA ROZLICZENIOWA	58.70 m²
POWIERZCHNIA UŻYTKOWA	57.26 m²

HOL	6.86 m ²
POKÓJ 1	9.53 m ²
POKÓJ 2	10.00 m ²
ŁAZIENKA	4.19 m ²
POKÓJ Z ANEKSEM KUCHENNYM	26.68 m ²

POWIERZCHNIA POD ŚCIANKAMI DZIAŁOWYMI	1.44 m ²
---------------------------------------	---------------------

BALKON	5.76 m²
---------------	---------------------------

POŁOŻENIE LOKALU W BUDYNKU:



MIESZKANIA POWTARZALNE: **57,64,71,85,99**

Adres inwestycji: Kraków, ul. Powstańców 84

BIURO SPRZEDAŻY

 **12 351 05 01**