



solano

MIESZKANIE NR 125 2 POKOJE +A / 90,21 m²



solano

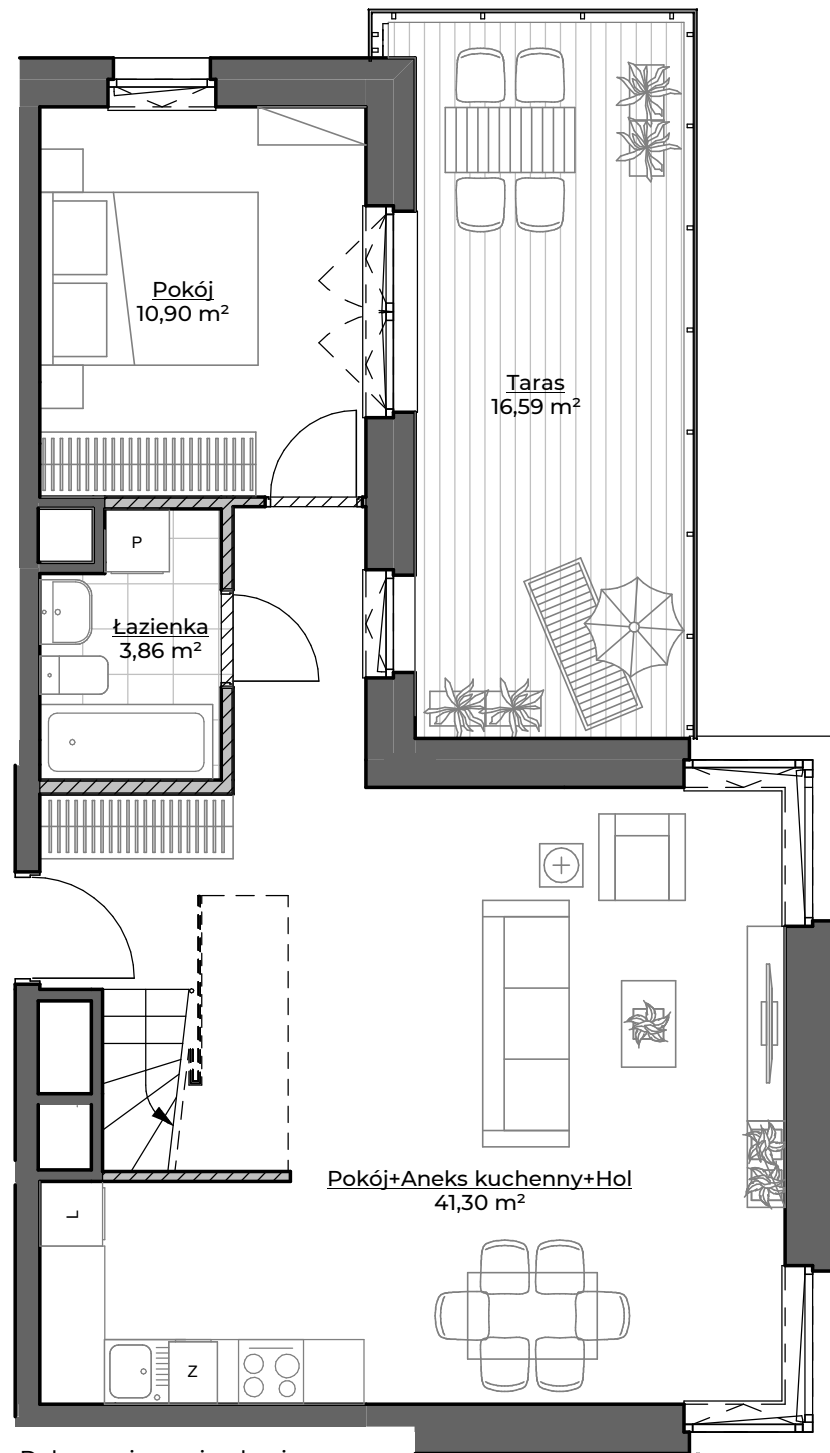
Gdynia, ul. Strzelców, Mały Kack

DANE LOKALU:

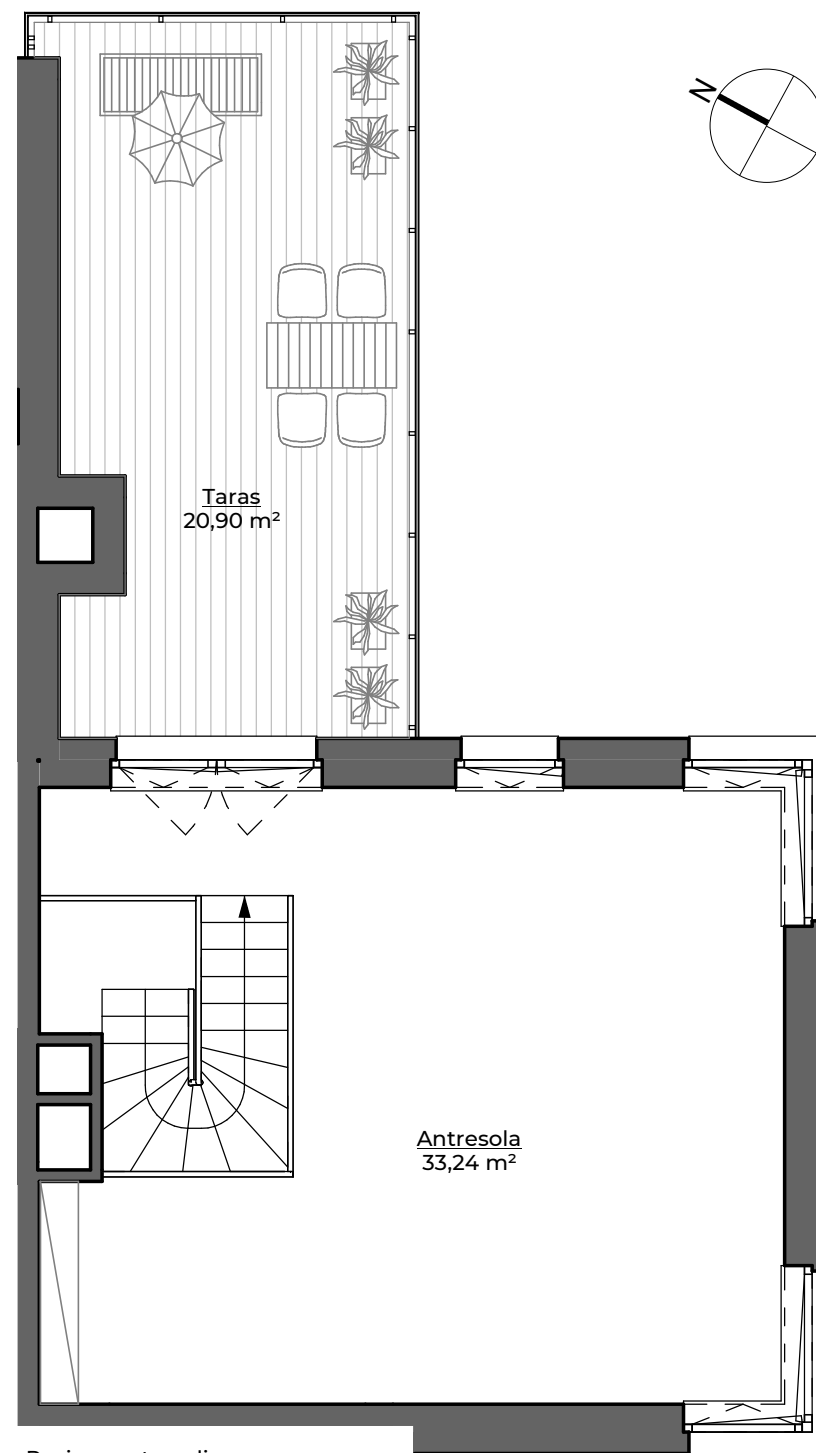
LOKAL	LICZBA POKOI	POW. SPRZEDAŻOWA
125	2 + ANTRESOLA	90,21 m ²
BUDYNEK	KLATKA	PIĘTRO
A	E	5

ZESTAWIENIE POWIERZCHNI:

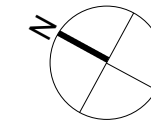
Pokój+Aneks kuchenny+Hol	41,30 m ²
Pokój	10,90 m ²
Łazienka	3,86 m ²
Suma: powierzchnia użytkowa	56,06 m ²
Antresola	33,24 m ²
Powierzchnia zajęta przez elementy nadające się do demontażu, w tym ścianki działowe nie będące elementem konstrukcji i nie zawierające szachtów instalacyjnych	0,91 m ²
Suma: powierzchnia sprzedażowa	90,21 m ²
Taras	16,59 m ²
Taras	20,90 m ²



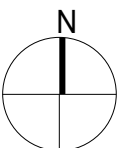
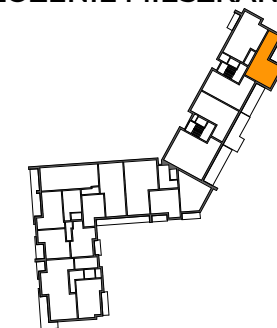
Dolny poziom mieszkania



Poziom antresoli



POŁOŻENIE MIESZKANIA W BUDYNKU:



WARTOŚĆ BRUTTO (PLN):

PROJEKTANT:

K W A D R A T
STUDIO ARCHITEKTONICZNE

rebelconcept
K&M Droszcz Architekci

0 1 2 3 4 5 m

1. Aranżacja lokalu mieszkalnego przedstawiona na rzucie jest przykładowa.
2. Powierzchnia sprzedażowa stanowi sumę powierzchni użytkowej lokalu, powierzchni lokalu zajętej przez elementy nadające się do demontażu, w tym ścianki działowe nie będące elementem konstrukcji i nie zawierające szachtów instalacyjnych oraz antresoli.
3. Powierzchnia użytkowa lokalu określona jest na podstawie Rozporządzenia Ministra Rozwoju z dnia 11 września 2020 r. w sprawie szczegółowego zakresu i formy projektu budowlanego oraz przy uwzględnieniu treści Polskiej Normy PN-ISO 9836:2015-12.
4. Niniejsza karta katalogowa opracowana została na podstawie projektu wykonawczego. W toku dalszego projektowania, budowy lub zmian lokatorskich, mogą nastąpić zmiany w stosunku do informacji zawartych na karcie katalogowej, w szczególności w zakresie: powierzchni sprzedażowej, powierzchni użytkowej, układu pomieszczeń oraz usytuowania elementów nadających się do demontażu, takich jak np. ścianki działowe.
5. Informacje na karcie nie stanowią oferty handlowej w rozumieniu art. 66 kodeksu cywilnego.

spravia

Spravia Sp. z o. o.
www.spravia.pl