

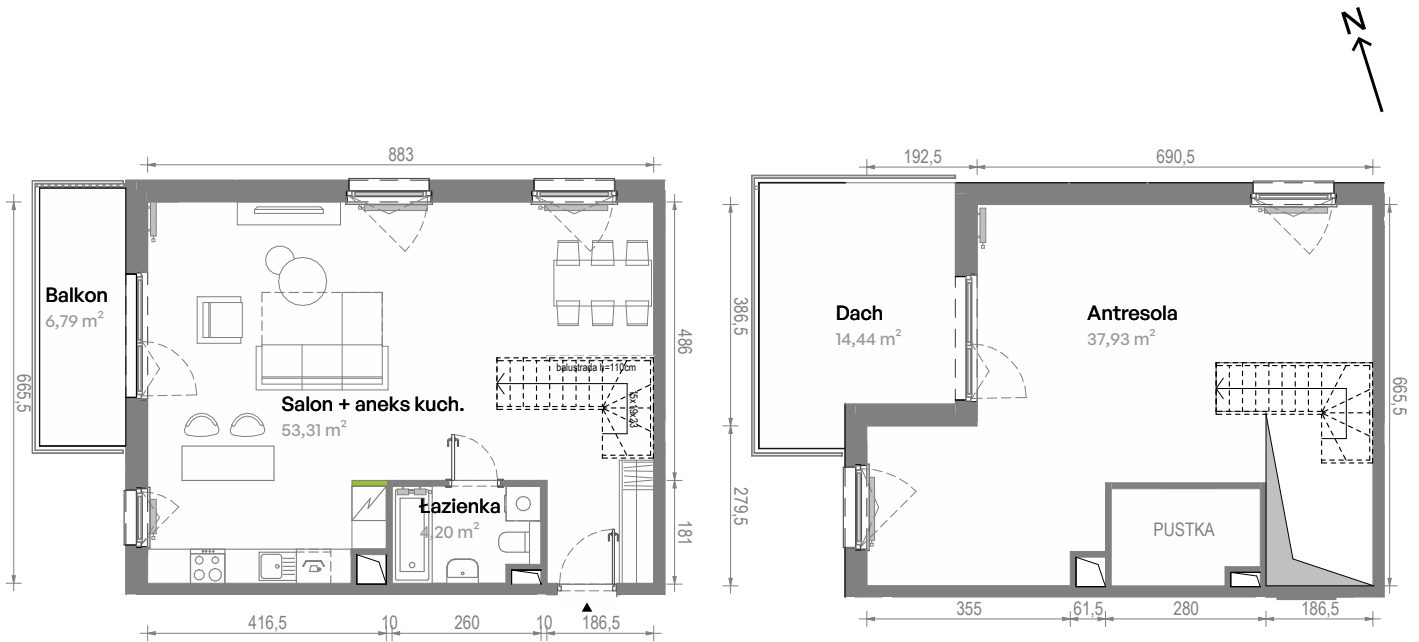
# Południe Vita

## nr A3.03.34



Powierzchnia **95,44 m<sup>2</sup>**

Piętro **3**



Aranżacja mieszkania jest przykładowa.  
Podano orientacyjne wymiary pomieszczeń.

Powierzchnia **użytkowa**

Rzut kondygnacji **Piętro 3**

Plan osiedla **Budynek A3**

Salon + aneks kuch.	53,31 m <sup>2</sup>
Łazienka	4,20 m <sup>2</sup>
Antresola	37,93 m <sup>2</sup>
<b>Razem</b>	<b>95,44 m<sup>2</sup></b>
+ Balkon	6,79 m <sup>2</sup>
+ Dach	14,44 m <sup>2</sup>

U nas nigdy nie płacisz za powierzchnię pod ścianami działowymi

