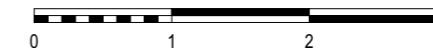
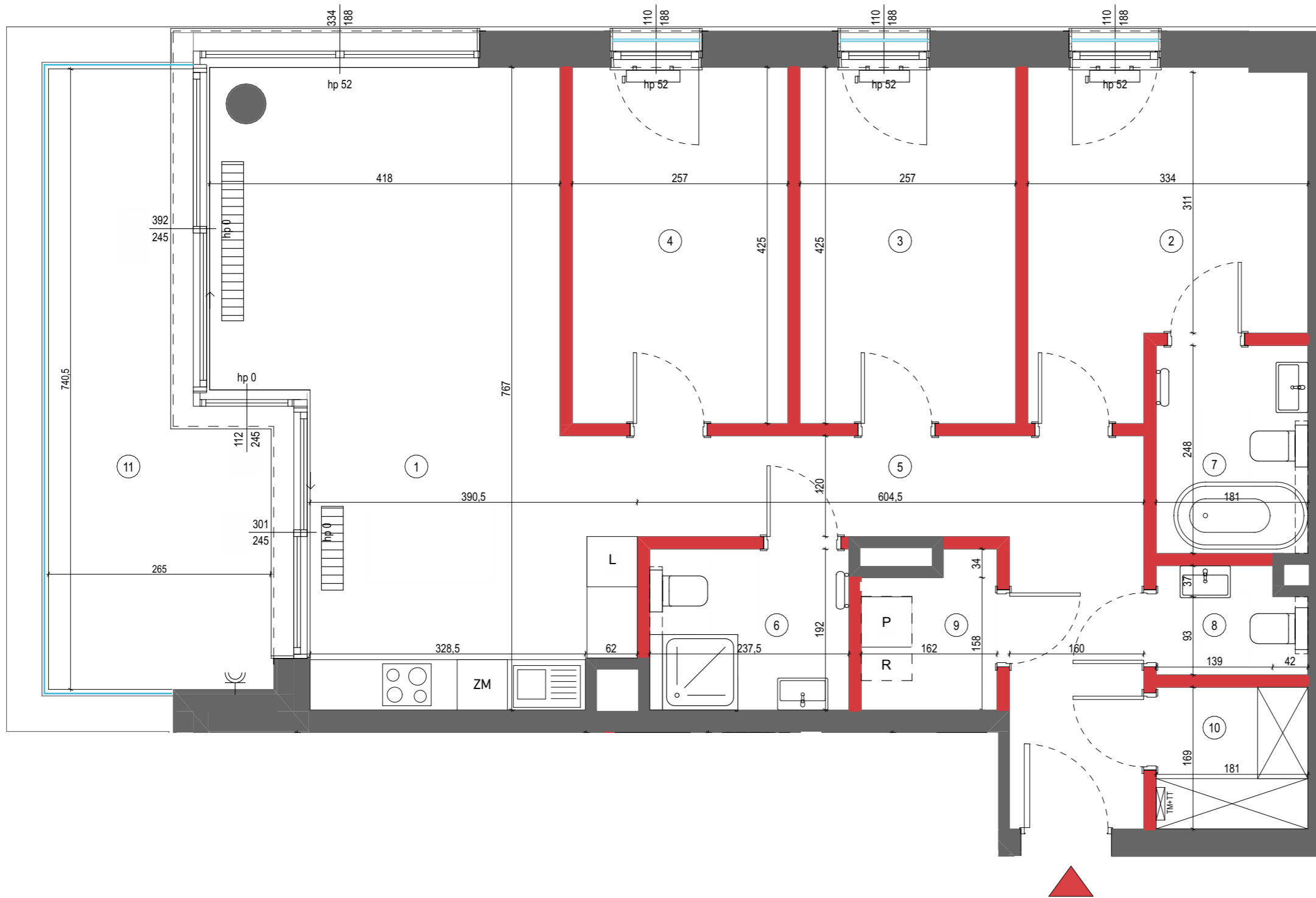
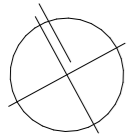


Pn



- █ ŚCIANA DZIAŁOWA NADAJĄCA SIĘ DO DEMONTAŻU
- █ BALUSTRADA SZKLANA
- TABLICA ELEKTRYCZNA ORAZ TABLICA TELETECHNICZNA (ZAWIESZONA JEDNA POD DRUGĄ)
- GNIAZDO ZEWNĘTRZNE
- GRZEJNIK ŁAZIENKOWY
- GRZEJNIK ŚCIENNY
- GRZEJNIK KANAŁOWY
- CENTRALA REKUPERACYJNA WYS. 170 CM OD SPODU URZĄDZENIA DO SUFITU

Lokalizację przyborów sanitarnych, rozmieszczenie punktów oświetleniowych, itp. podano zgodnie z projektem wykonawczym. Mogą wystąpić niewielkie różnice wymiarów i usytuowania elementów powstałe w trakcie realizacji prac budowlanych. Zestawienie powierzchni użytkowych poszczególnych pomieszczeń i lokalu podano na podstawie projektu budowlanego. Ostateczna powierzchnia zostanie obliczona na podstawie pomiaru powykonawczego zgodnie z wymienioną normą. Aranżacja mieszkania (tj. meble, wyposażenie kuchni i łazienek oraz sanitariaty) ma charakter poglądowy i nie stanowi wyposażenia lokalu w standardzie oferowanym do sprzedaży.



Mieszkanie  
4-pokojowe  
z aneksem  
kuchennym

93,75 m<sup>2</sup>  
Nr 7



Piętro P ① 2 3 4 5 6

01	SALON Z ANEKSEM	29,94
02	SYPIALNIA	12,04
03	POKÓJ 1	10,92
04	POKÓJ 2	10,92
05	HOL	12,84
06	ŁAZIENKA	4,56
07	ŁAZIENKA	4,49
08	TOALETA	2,20
09	PRALNIA	2,78
10	GARDEROBA	3,06
<b>POWIERZCHNIA UŻYTKOWA</b>		<b>93,75 m<sup>2</sup></b>
11	BALKON	14,82

Wysokość mieszkania ~ 270cm  
Powierzchnie liczone wg normy ISO 9836:2022-07



Biurow sprzedaży:  
Warszawa 02-231  
ul. Jutrzenki 139

