

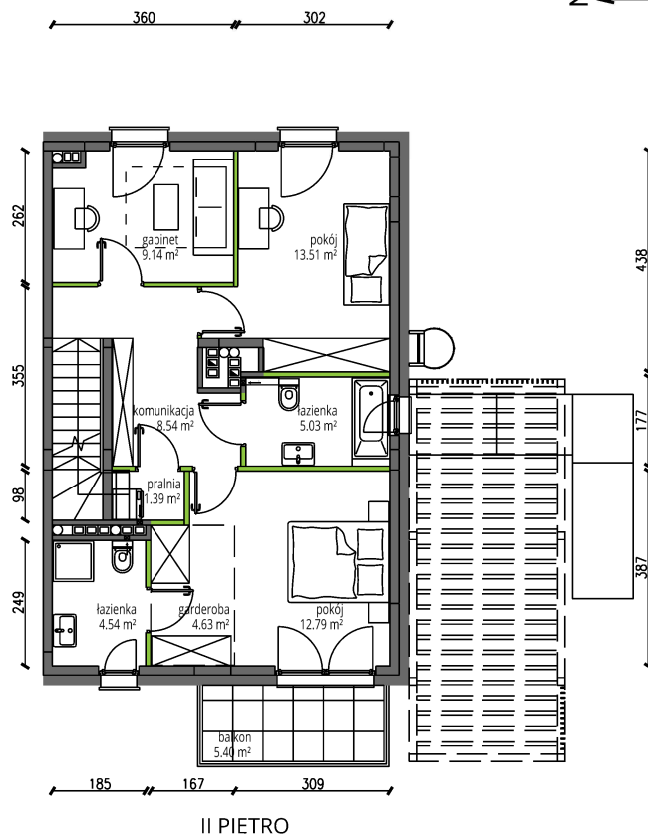
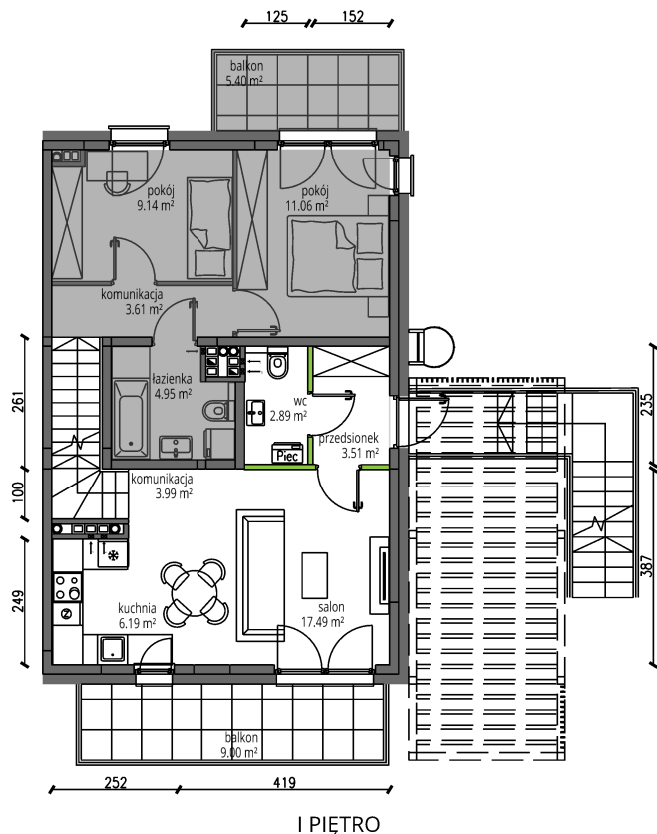
Rokokowa Vita.

B15.L2

Powierzchnia **93,64m²**



Z ←



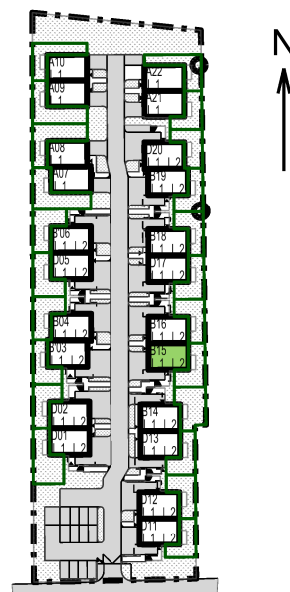
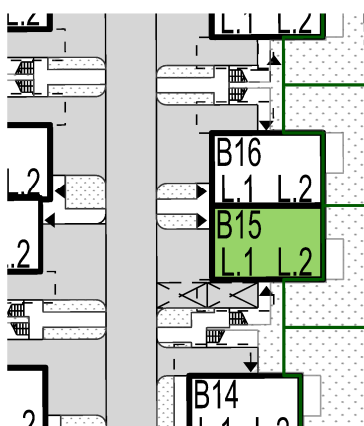
ARANŻACJA JEST PRZYKŁADOWA

Lokalizacja działki

Plan osiedla

Powierzchnia użytkowa

I PIĘTRO		34.07m ²
01.	przedsionek	3.51m ²
02.	wc	2.89m ²
03.	salon	17.49m ²
04.	kuchnia	6.19m ²
05.	komunikacja	3.99m ²
II PIĘTRO		59.57m ²
06.	pokój	13.51m ²
07.	gabinet	9.14m ²
08.	łazienka	5.03m ²
09.	pokój	12.79m ²
10.	garderoba	4.63m ²
11.	łazienka	4.54m ²
12.	komunikacja	8.54m ²
13.	pralnia	1.39m ²
RAZEM		93.64m ²
	+balkon	9.00m ²
	+balkon	5.40m ²



U nas nigdy nie płacisz za powierzchnie pod ściankami działowymi

Powierzchnia (bez ścian działowych) 93.64 m²

Powierzchnia pod ścianami działowymi 1.80 m²

Powierzchnia użytkowa wg PN-ISO 9836:2015-12