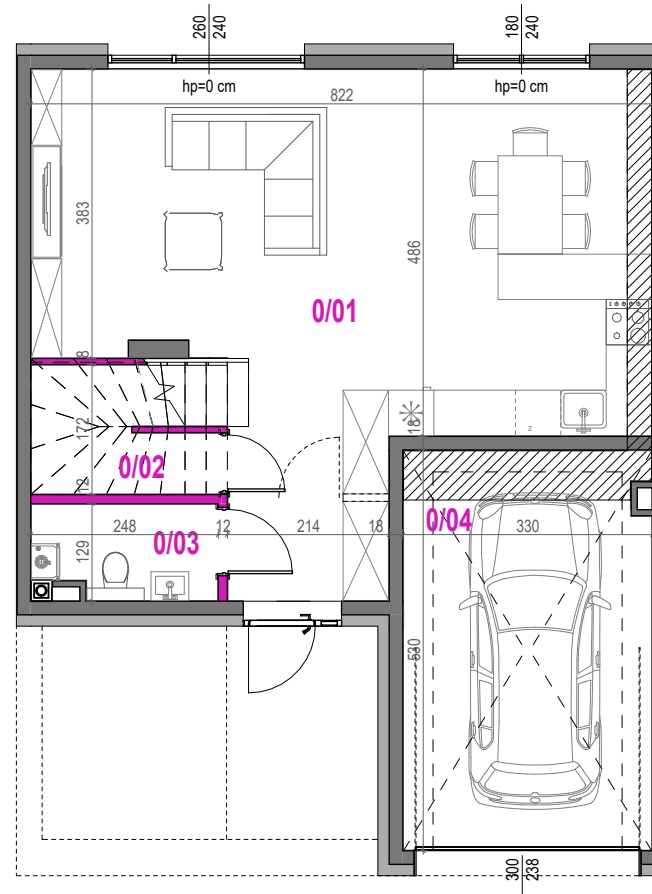


NUMER LOKALU: 6A  
 NUMER SZEREGU: 2  
 BUDYNEK DWULOKALOWY  
 NUMER DZIAŁKI: 109/10



- elementy konstrukcyjne (niedemontowalne)  
obudowy szachtów murowane
- ściany działowe (demontowalne)
- ściany działowe do realizacji przez nabywcę
- miejscowe obniżenia pomieszczeń  
(zabudowa do realizacji przez nabywcę)
- powierzchnia zajęta przez schody

SKALA\_1:100



Niniejsza karta katalogowa powstała na podstawie projektu budowlanego. Służy ona wskazaniu poszczególnych pomieszczeń lokalu oraz jego lokalizacji. Możliwe są nieistotne różnice powstałe w trakcie realizacji prac budowlanych. Aranżacja lokalu przykładowa. Wyposażenie zostało pokazane wyłącznie w celach prezentacji i nie stanowi zobowiązania umownego.

**Powierzchnia lokalu do rozliczenia ceny** - stanowi powierzchnię rozliczeniową służy do ustalenia ceny sprzedaży; do powierzchni tej wliczono: **powierzchnię użytkową, powierzchnię pod ściankami działowymi (nadającymi się do demontażu) i powierzchnię zajęta przez schody.**

**Powierzchnia użytkowa** liczona zgodnie z zasadami zawartymi w Polskiej Normie PN-ISO 9836:2022-07 "Właściwości użytkowe w budownictwie - Określanie i obliczanie wskaźników powierzchniowych i kubaturowych", oraz zgodnie z zasadami określonymi w "Rozporządzeniu Ministra Rozwoju z dn. 11 września 2020r., ws szczegółowego zakresu i formy projektu budowlanego". Do powierzchni użytkowej nie wliczono powierzchni pod ściankami demontowanymi oraz powierzchni schodów. Powierzchnia użytkowa liczona w stanie wykończonym (założono wykończenie gr. 1,5cm). Powierzchnia użytkowa służy do celów ewidencyjnych i wieczystoksięgowych.

**Powierzchnia pod ściankami działowymi** obliczana jest jako powierzchnia przekroju poziomego wszystkich wewnętrznych przegród budowlanych, przejść i otworów w tych przegrodach, w stanie wykończonym (założono wykończenie gr. 1,5cm)

**Powierzchnia schodów** obliczana jest jako powierzchnia rzutu poziomego schodów wewnętrznych międzykondygnacyjnych i spoczników.

#### INWESTYCJA:

FRAME wille miejskie  
 ul. Kuropatwy 21  
 05-500 Mysiadło

**FRA** wille  
**ME** miejskie

#### INWESTOR:

Artis 1 Sp. z o.o.  
 ul. Baśniowa 45, Domaniew  
 05-840 Brwinów

Email: [biuro@artisdevelopment.pl](mailto:biuro@artisdevelopment.pl)  
[www.artisdevelopment.pl](http://www.artisdevelopment.pl)

**ARTIS**  
 DEVELOPMENT

#### POWIERZCHNIA LOKALU DO ROZLICZENIA CENY:

130.84 m<sup>2</sup>

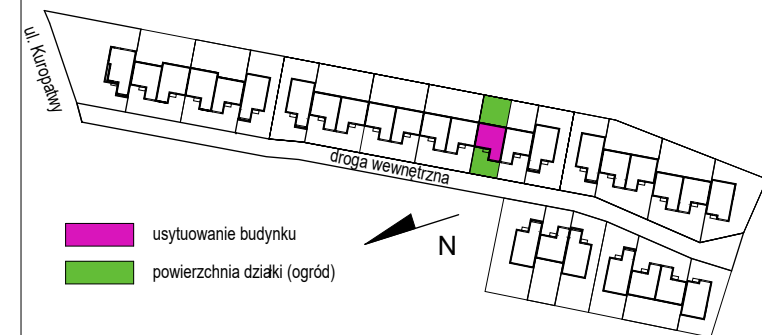
#### Zestawienie pomieszczeń PARTER - pow. użytkowa

0/01	Strefa dzienna	41.20 m <sup>2</sup>
0/02	Spizarnia	1.35 m <sup>2</sup>
0/03	Łazienka	2.93 m <sup>2</sup>
0/04	Garaż	17.19 m <sup>2</sup>

Suma ogólna:

62.67 m<sup>2</sup>

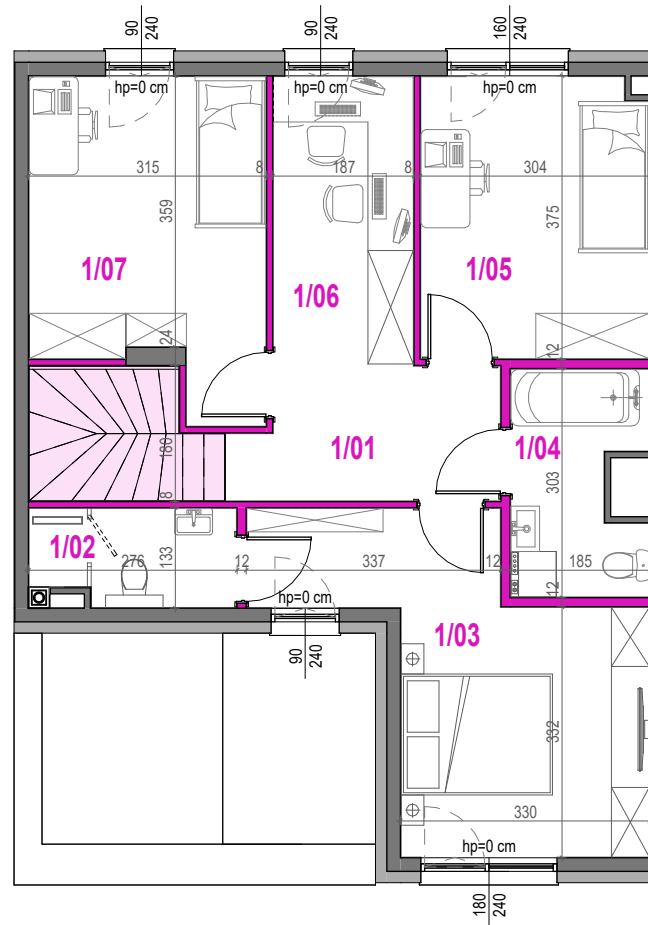
#### PLAN SYTUACYJNY OSIEDLA



- usytuowanie budynku
- powierzchnia działki (ogród)

Data aktualizacji: 27.11.2023r.

NUMER LOKALU: 6A  
 NUMER SZEREGU: 2  
 BUDYNEK DWULOKALOWY  
 NUMER DZIAŁKI: 109/10



- elementy konstrukcyjne (niedemontowalne)  
obudowy szachtów murowane
- ściany działowe (demontowalne)
- ściany działowe do realizacji przez nabywcę
- miejscowe obniżenia pomieszczeń  
(zabudowa do realizacji przez nabywcę)
- powierzchnia zajęta przez schody

SKALA\_1:100



Niniejsza karta katalogowa powstała na podstawie projektu budowlanego. Służy ona wskazaniu poszczególnych pomieszczeń lokalu oraz jego lokalizacji. Możliwe są nieistotne różnice powstałe w trakcie realizacji prac budowlanych. Aranżacja lokalu przykładowa. Wyposażenie zostało pokazane wyłącznie w celach prezentacji i nie stanowi zobowiązania umownego.

**Powierzchnia lokalu do rozliczenia ceny** - stanowi powierzchnię rozliczeniową służy do ustalenia ceny sprzedaży; do powierzchni tej wliczono: **powierzchnię użytkową, powierzchnię pod ściankami działowymi (nadającymi się do demontażu) i powierzchnię zajęta przez schody.**

**Powierzchnia użytkowa** liczona zgodnie z zasadami zawartymi w Polskiej Normie PN-ISO 9836:2022-07 "Właściwości użytkowe w budownictwie - Określanie i obliczanie wskaźników powierzchniowych i kubaturowych", oraz zgodnie z zasadami określonymi w "Rozporządzeniu Ministra Rozwoju z dn. 11 września 2020r., ws szczegółowego zakresu i formy projektu budowlanego". Do powierzchni użytkowej nie wliczono powierzchni pod ściankami demontowanymi oraz powierzchni schodów. Powierzchnia użytkowa liczona w stanie wykończonym (założono wykończenie gr. 1,5cm). Powierzchnia użytkowa służy do celów ewidencyjnych i wieczystoksięgowych.

**Powierzchnia pod ściankami działowymi** obliczana jest jako powierzchnia przekroju poziomego wszystkich wewnętrznych przegród budowlanych, przejść i otworów w tych przegrodach, w stanie wykończonym (założono wykończenie gr. 1,5cm)

**Powierzchnia schodów** obliczana jest jako powierzchnia rzutu poziomego schodów wewnętrznych międzykondygnacyjnych i spoczników.

#### INWESTYCJA:

FRAME wille miejskie  
 ul. Kuropatwy 21  
 05-500 Mysiadło

**FRA** wille  
**ME** miejskie

#### INWESTOR:

Artis 1 Sp. z o.o.  
 ul. Baśniowa 45, Domaniew  
 05-840 Brwinów

Email: [biuro@artisdevelopment.pl](mailto:biuro@artisdevelopment.pl)  
[www.artisdevelopment.pl](http://www.artisdevelopment.pl)

**ARTIS**  
 DEVELOPMENT

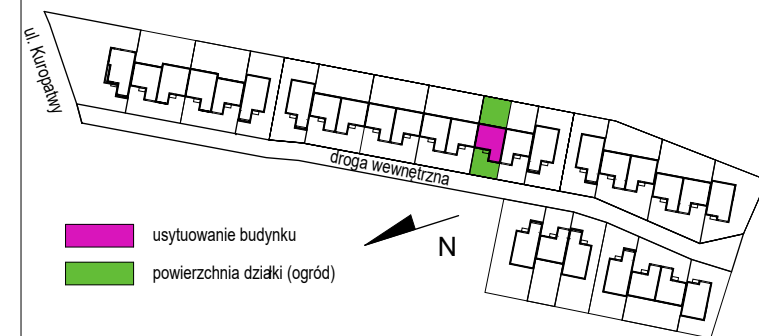
#### POWIERZCHNIA LOKALU DO ROZLICZENIA CENY:

130.84 m<sup>2</sup>

#### Zestawienie pomieszczeń I PIĘTRO - pow. użytkowa

1/01	Korytarz	5.91 m <sup>2</sup>
1/02	Łazienka	3.37 m <sup>2</sup>
1/03	Sypialnia3	15.21 m <sup>2</sup>
1/04	Łazienkopralnia	4.93 m <sup>2</sup>
1/05	Sypialnia2	11.16 m <sup>2</sup>
1/06	Gabinet	7.09 m <sup>2</sup>
1/07	Sypialnia1	12.48 m <sup>2</sup>
Suma ogólna:		60.15 m <sup>2</sup>

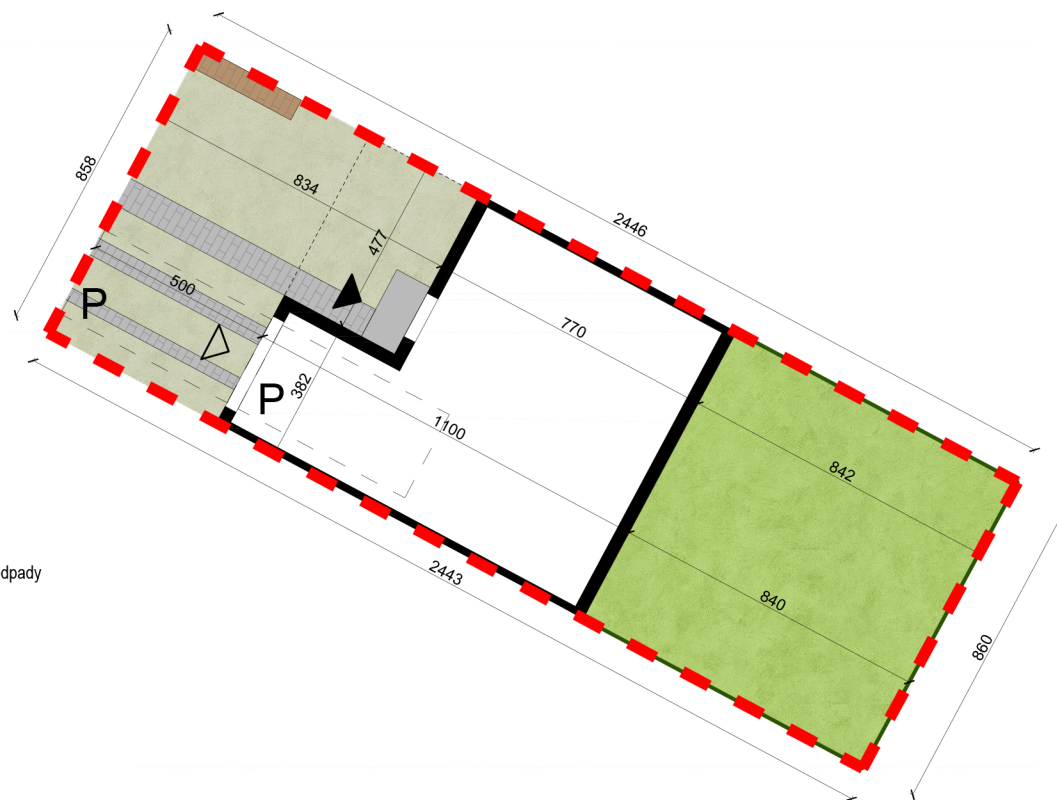
#### PLAN SYTUACYJNY OSIEDLA



- usytuowanie budynku
- powierzchnia działki (ogrod)

Data aktualizacji: 27.11.2023r.

NUMER LOKALU: 6A  
NUMER SZEREGU: 2  
BUDYNEK DWULOKALOWY  
NUMER DZIAŁKI: 109/10



- granica wyłącznego korzystania
- oogrod
- przedogródek
- schody zewnętrzne
- podjazd i chodnik
- miejsce wiaty na kontenery na odpady
- P miejsce postojowe
- ogrodzenie
- wejscie do garażu
- wejscie główne

SKALA\_1:200



Niniejsza karta katalogowa powstała na podstawie projektu budowlanego. Służy ona wskazaniu lokalizacji budynku na działce oraz odległości od granic. Możliwe są nieznaczne różnice powstałe w trakcie realizacji prac budowlanych.

**Powierzchnia lokalu do rozliczenia ceny** - stanowi powierzchnię rozliczeniową służy do ustalenia ceny sprzedaży; do powierzchni tej wliczono: **powierzchnię użytkową, powierzchnię pod ściankami działowymi (nadającymi się do demontażu) i powierzchnię zajęta przez schody.**

**Powierzchnia użytkowa** liczona zgodnie z zasadami zawartymi w Polskiej Normie PN-ISO 9836:2022-07 "Właściwości użytkowe w budownictwie - Określanie i obliczanie wskaźników powierzchniowych i kubaturowych", oraz zgodnie z zasadami określonymi w "Rozporządzeniu Ministra Rozwoju z dn. 11 września 2020r., ws szczegółowego zakresu i formy projektu budowlanego". Do powierzchni użytkowej nie wliczono powierzchni pod ściankami demontowanymi oraz powierzchni schodów. Powierzchnia użytkowa liczona w stanie wykończonym (założono wykończenie gr. 1,5cm). Powierzchnia użytkowa służy do celów ewidencyjnych i wieczystoksięgowych.

**Powierzchnia pod ściankami działowymi** obliczana jest jako powierzchnia przekroju poziomego wszystkich wewnętrznych przegród budowlanych, przejść i otworów w tych przegrodach, w stanie wykończonym (założono wykończenie gr. 1,5cm)

**Powierzchnia schodów** obliczana jest jako powierzchnia rzutu poziomego schodów wewnętrznych międzykondygnacyjnych i spoczników.

INWESTYCJA:

FRAME wille miejskie  
ul. Kuropatwy 21  
05-500 Mysiadło

FRA wille  
ME miejskie

INWESTOR:

Artis 1 Sp. z o.o.  
ul. Baśniowa 45, Domaniew  
05-840 Brwinów

ARTIS  
DEVELOPMENT

Email: [biuro@artisdevelopment.pl](mailto:biuro@artisdevelopment.pl)  
[www.artisdevelopment.pl](http://www.artisdevelopment.pl)

**POWIERZCHNIA LOKALU DO ROZLICZENIA CENY:**

**130.84 m<sup>2</sup>**

**POWIERZCHNIA SCHODÓW** 4.07 m<sup>2</sup>

**POWIERZCHNIA POD ŚCIANAMI DZIAŁOWYMI** 3.95 m<sup>2</sup>

**POWIERZCHNIA UŻYTKOWA** 122.82 m<sup>2</sup>

**POWIERZCHNIA WYŁĄCZNEGO KORZYSTANIA** 211 m<sup>2</sup>

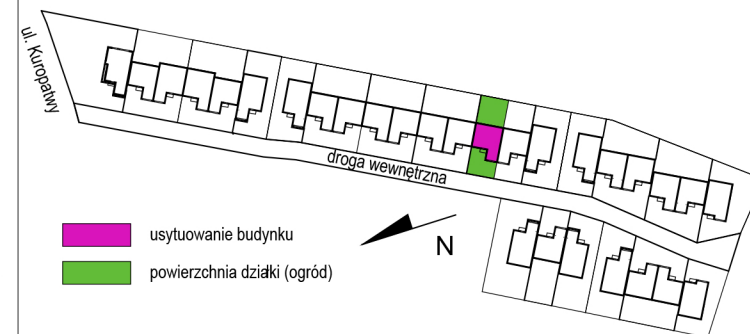
**POWIERZCHNIA DZIAŁKI** 422 m<sup>2</sup>

**POWIERZCHNIA ZABUDOWY** 95 m<sup>2</sup>

**POWIERZCHNIA OGRODU** 72 m<sup>2</sup>

**POWIERZCHNIA PRZEDOGRODU** 44 m<sup>2</sup>

**PLAN SYTUACYJNY OSIEDLA**



- usytuowanie budynku
- powierzchnia działki (ogród)

Data aktualizacji: 27.11.2023r.