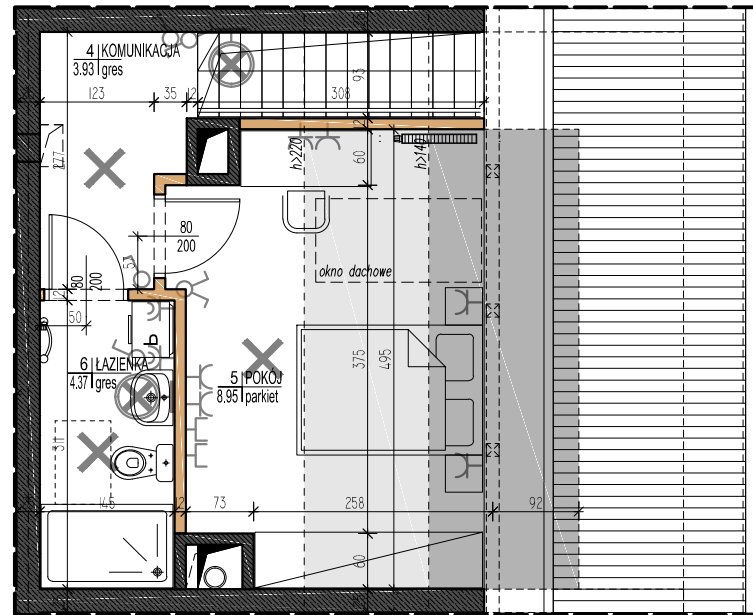
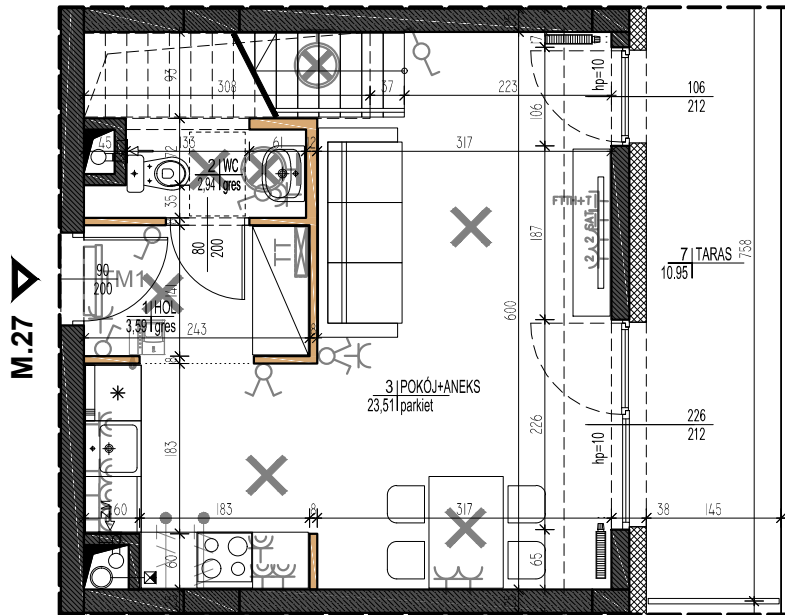


0 | 100 | 200 | 300cm

3 kondygnacja

4 kondygnacja (poddasze)



DEVELOPER

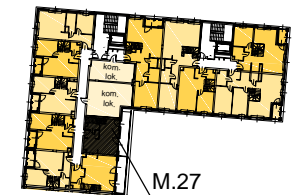
PRZEDSIĘBIORSTWO "TYNKBUD-1"

Spółka z o.o.

ul. Batalionu Włochy 14, 02-482 Warszawa
tel: (22) 863 17 11, e-mail: biuro@tynkbud1.pl
www.t1.pl

"RUMIANKOWA"

Budowa trzech budynków mieszkalnych wielorodzinnych z garażami w podpiwniczeniu przy ul. Krokusów 1, Krokusów 3, Krokusów 5 w Warszawie dz. ew. nr 3/17 z obr. 8-07-17



BUDYNEK C KLATKA 2

NR MIESZKANIA **27**
II piętro
KONDYGNACJA **3+4 / +poddasze**
LICZBA POKOI **2P**

POW. UŻYTKOWA **47.15 m²**

III KONDYGNACJA

1	hol	3.43 m ²
2	wc	2.94 m ²
3	pokój dzienny z aneksem	23.53 m ²

IV KONDYGNACJA

4	komunikacja	3.93 m ²
5	pokój	8.95 m ²
6	łazienka	4.37 m ²

POW. DODATKOWA

7	taras	10.95 m ²
---	-------	----------------------

LEGENDA:

ŚCIANA NIEROZBIERALNA

ŚCIANA Z MOŻLIWOŚCIĄ ROZBIÓRKI

TABLICA TELETECHNICZNA PODTYNKOWA

TABLICA MIESZKANIOWA PODTYNKOWA

OBWÓD ZASILAJĄCY 3-FAZOWY (L1,L2,L3,N,PE)

OBWÓD ZASILAJĄCY 1-FAZOWY (L,N,PE)

GNIAZDO 1F, 16A/250V, ZE STYKIEM OCHRONNYM P/IT, IP20, POJEDYNCZE / PODWÓJNE

GNIAZDO 1F, 16A/250V, ZE STYKIEM OCHRONNYM P/IT, IP44, POJEDYNCZE / PODWÓJNE

GNIAZDO TELEFONICZNE / KOMPUTEROWE RJ45

GNIAZDO RTV / SAT 3-WYJŚCIOWE

GNIAZDO KOMPUTEROWE / ANTENOWE

GNIAZDO ANTENOWE POJEDYNCZE R-TV

WYPUST OŚWIETLENIOWY ŚCIENNY KINKIETOWY

WYPUST OŚWIETLENIOWY SUFITOWY

ŁĄCZNIK OŚWIETLENIOWY, JEDNOBIEGUNOWY, 16A, 250V

ŁĄCZNIK ŚWIECZNIKOWY, 16A, 250V,

ŁĄCZNIK SCHODOWY, 16A, 250V,

UNIFON INST. DOMONOFONOWEJ Z OPCJĄ WIDEO

PRZYCISK DZWONKOWY, 16A, 250V

GRZEJNIK

GRZEJNIK ŁAZIENKOWY

WENTYLACJA MECHANICZNA / KIERUNEK WENTYLACJI

WENTYLACJA - KLAPA ZWROTNA DO OKAPU KUCH.

KIERUNEK OTWIERANIA STOLARKI OKIENNEJ W KAŻDYM POMIESZCZENIU CO NAJMNIEJ JEDNO SKRZYDŁO OKIENNE / DRZWIOWE Z FUNKCJĄ UCHYLANIA (*NIE DOTYCZY OKIEN POŁACIOWYCH)

106 / 205

SZEROKOŚĆ WYSOKOŚĆ

hp=48 WYSOKOŚĆ PARAPETU

7x17 / 25 SCHODY (LICZBA STOPNI x WYSOKOŚĆ / SZEROKOŚĆ)

WYSOKOŚĆ POMIESZCZENIA W PRZEDZIALE 1,4 - 2,2 m (wliczane do powierzchni użytkowej jako 50%)

WYSOKOŚĆ POMIESZCZENIA PONIŻEJ 1,4 m (nie wliczane do powierzchni użytkowej)

UWAGI:

1. Powierzchnie wyliczone w świetle ścian z tynkiem (przyjęto grubość 1,5 cm). Wymiary pomieszczeń podano w świetle ścian surowych bez tynku.
2. Karta katalogowa została wykonana na podstawie projektu budowlanego. W trakcie budowy mogą nastąpić niewielkie różnice wymiarów, powierzchni i usytuowania punktów elektrycznych i teletechnicznych oraz przyborów sanitarnych.
3. Pokazane na rysunku wyposażenie (meble, sprzęt AGD, wyposażenie sanitarne) jest przykładowe i ma na celu ułatwienie aranżacji lokalu klientowi, nie jest przedmiotem oferty i umowy sprzedaży
4. Powierzchnia lokalu zgodnie z normą PN-ISO 9836:2015-12 wyliczona w obrębie ścian wewnętrznych lokalu

PRO22 GOLINCZAK ARCHITECTS

ul. Mokotowska 1, Zebra Tower P12, 00-640 Warszawa
+48 668 36 00 36 pro22@pro22.pl www.pro22.pl