

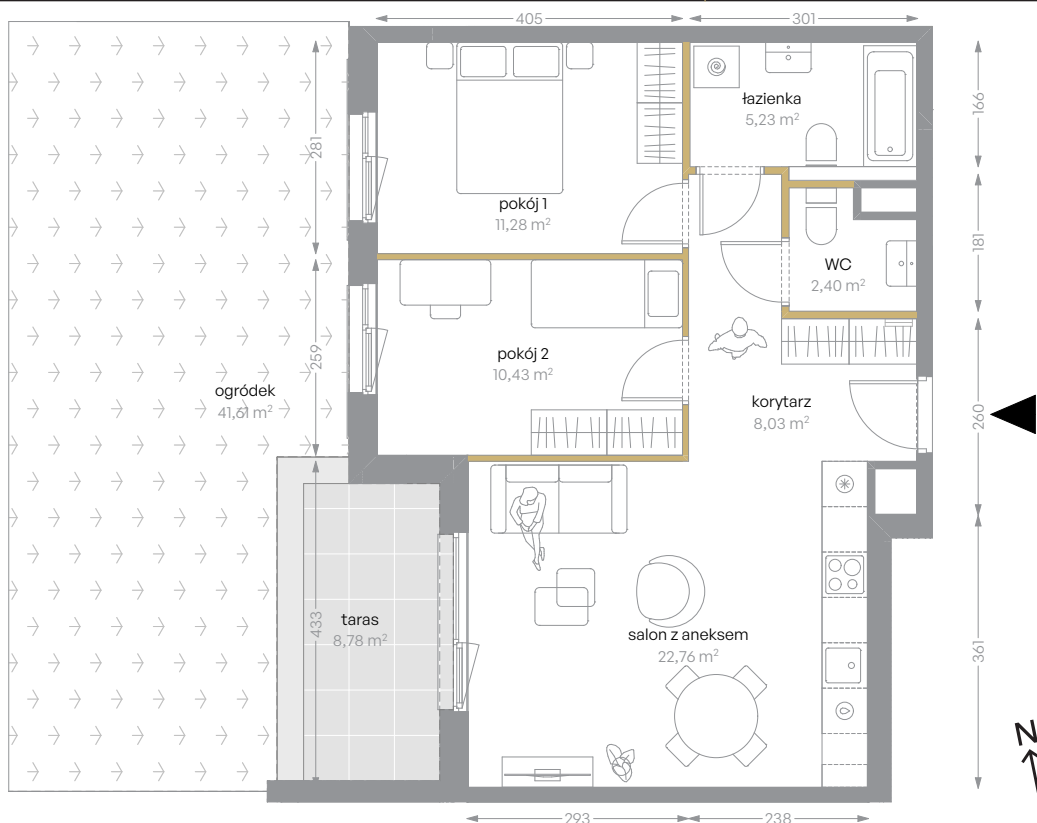
# KRÓLOWEJ JADWIGI 51

## nr B/4



Powierzchnia 60,13 m<sup>2</sup>

Piętro 0

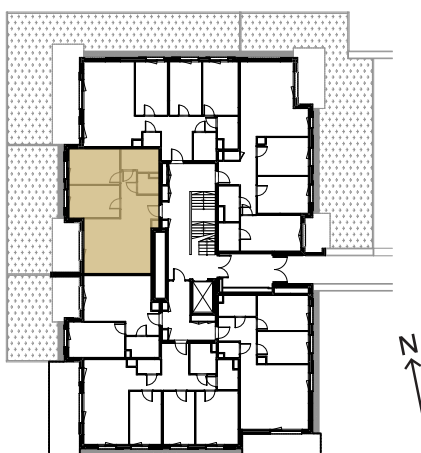


Aranżacja mieszkania jest przykładowa

### Powierzchnia użytkowa

salon z aneksem	22,76 m <sup>2</sup>
pokój 1	11,28 m <sup>2</sup>
pokój 2	10,43 m <sup>2</sup>
łazienka	5,23 m <sup>2</sup>
wc	2,40 m <sup>2</sup>
korytarz	8,03 m <sup>2</sup>
<b>Razem</b>	<b>60,13 m<sup>2</sup></b>
+taras	8,78 m <sup>2</sup>
+ogródek	41,61 m <sup>2</sup>

### Rzut kondygnacji Piętro 0



### Plan osiedla Budynek B

