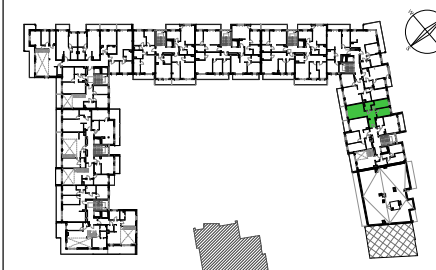


# JHM DEVELOPMENT

JHM DEVELOPMENT S.A.  
 96-100 Skierniewice ul. Unii Europejskiej 18  
 tel. +48 46-833-95-89 fax +48 46-833-97-32  
 e-mail: sekretariat@jhmdevelopment.pl  
 www.jhmdevelopment.pl

## HELENÓW PARK

91-433 ŁÓDŹ, UL. ŹRÓDŁOWA



**PIĘTRO IV  
 MIESZKANIE NR 169**

POWIERZCHNIE LICZONE WG NORMY  
 PN-ISO 9836:1997

PRZEDPOKÓJ	11,27 m <sup>2</sup>
SALON + ANEKS KUCHENNY	17,71 m <sup>2</sup>
POKÓJ	8,81 m <sup>2</sup>
POKÓJ	10,16 m <sup>2</sup>
ŁAZIENKA	4,86 m <sup>2</sup>
POW. POD ŚCIANKAMI DZIAŁOWYMI (NADAJĄCYMI SIĘ DO DEMONTAŻU)	1,93 m <sup>2</sup>
<b>POW. UŻYTKOWA</b>	<b>54,74 m<sup>2</sup></b>
BALKON	5,56 m <sup>2</sup>

LEGENDA:

- ŚCIANKI DZIAŁOWE NADAJĄCE SIĘ DO DEMONTAŻU
- ŚCIANY KONSTRUKCYJNE
- SZACHTY INSTALACYJNE

UWAGI:

- ZGODNIE Z NORMĄ ISO 9836:1997 DO POWIERZCHNI LOKALU WLICZONO ŚCIANKI DZIAŁOWE NADAJĄCE SIĘ DO DEMONTAŻU
- POWIERZCHNIE MOGĄ ULEC ZMIANIE
- NINIEJSZY PROJEKT NIE STANOWI OFERTY W ROZUMIENIU PRZEPISÓW KODEKSU CYWILNEGO
- WYPOSAŻENIE TYLKO W CELACH PREZENTACJI, NIE STANOWI ZOBOWIĄZANIA UMOWNEGO
- WYJŚCIE NA TARAS / BALKON / OGRÓDEK - MOŻLIWA RÓŻNICA POZIOMÓW