

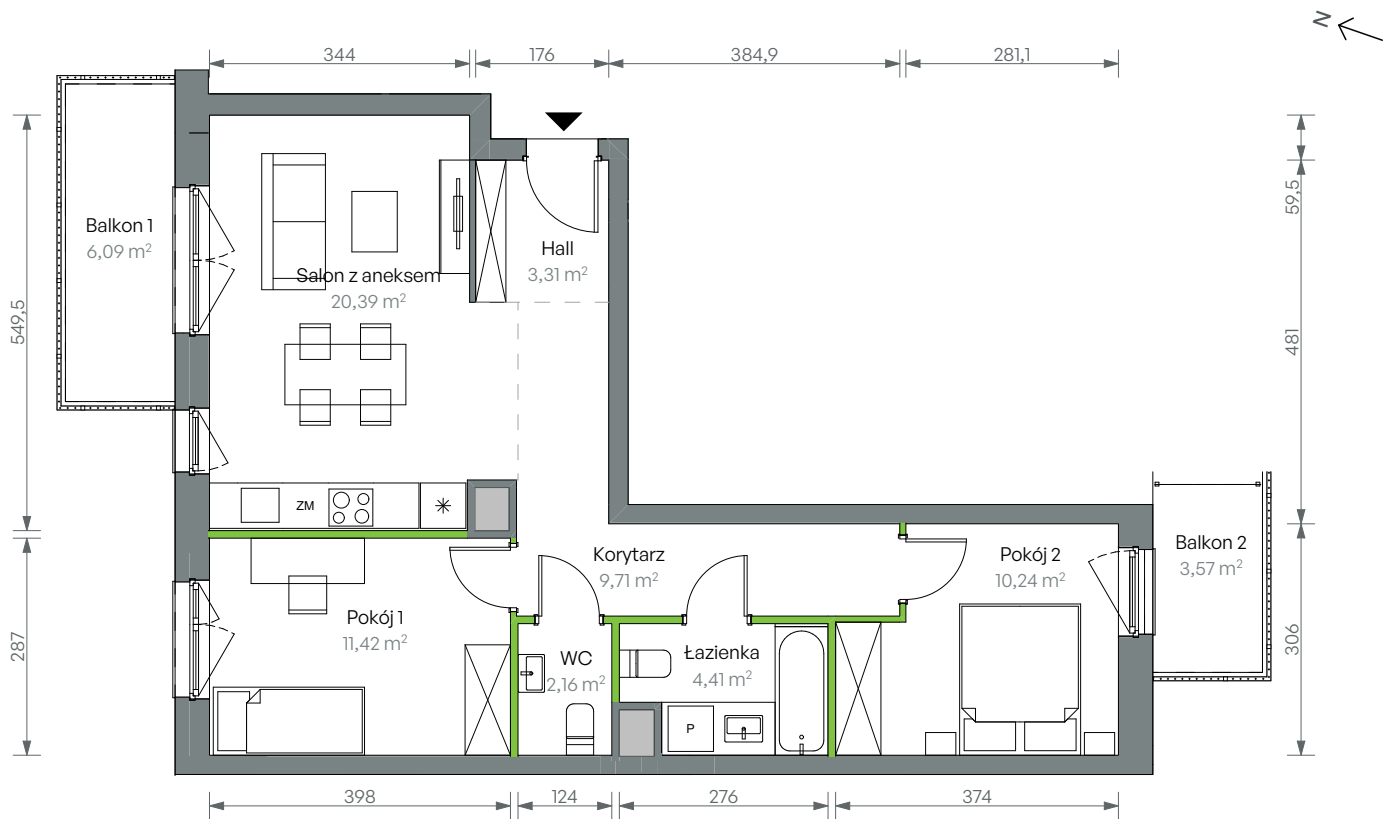
# Oliwska Vita.

## nr 2/B/1/08



Powierzchnia **61,64 m<sup>2</sup>**

**Piętro 1**

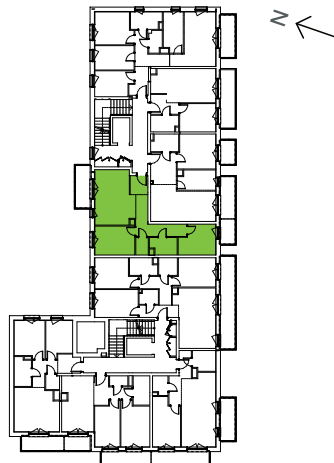


Aranżacja mieszkania jest przykładowa

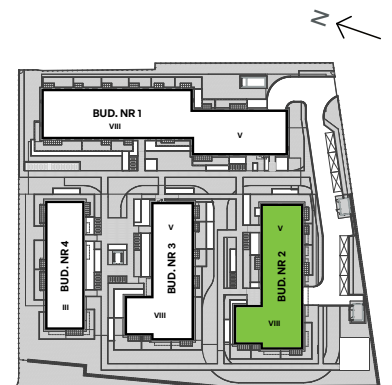
### Powierzchnia użytkowa

Salon z aneksem	20,39
Pokój 2	10,24
Pokój 1	11,42
Korytarz	9,71
Hall	3,31
Łazienka	4,41
WC	2,16
<b>Razem</b>	<b>61,64 m<sup>2</sup></b>
Balkon 1	6,09
Balkon 2	3,57

### Rzut kondygnacji Piętro 1



### Plan osiedla Budynek 2



U nas nigdy nie płacisz za powierzchnie pod ścianami działowymi