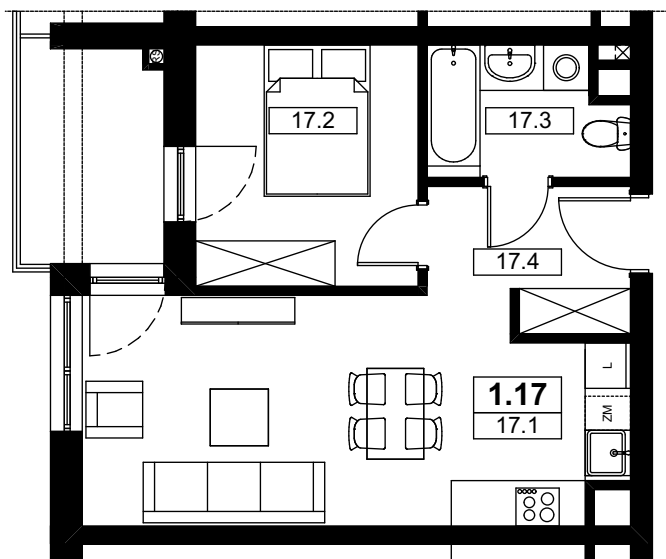


mieszkanie nr : 1.17

2 piętro

kl.1



ŁÓDŹ, UL. WÓLCZAŃSKA 158/160/162

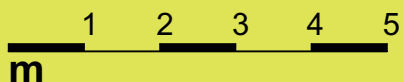
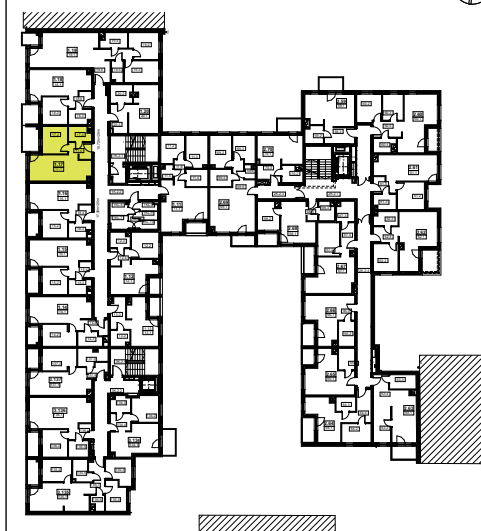
Powierzchnia mieszkania:

LOKAL MIESZKALNY 1.17 38,51m²

17.1. POKÓJ Z ANEKSEM KUCHENNYM 20,54m²
17.2. POKÓJ 9,26m²
17.3. ŁAZIENKA 4,18m²
17.4. PRZEDPOKÓJ 4,53m²

BALKON 5,37m²

Lokalizacja mieszkania



UWAGA: Zasady pomiaru powierzchni użytkowej wynikają z normy PN-ISO 9836-1997, a wymiary podane są z tynkami wewnętrznymi. Niniejsze materiały nie stanowią oferty w rozumieniu Kodeksu cywilnego, a przedstawione w nich informacje mają wyłącznie charakter poglądowy i mogą ulec zmianie. Wyposażenie przedstawione na rysunku ma charakter informacyjny i przykładowy. Ściany zaznaczone linią przerywaną mogą zostać wykonane za dodatkową opłatą na życzenie klienta.

