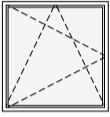
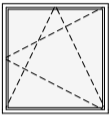


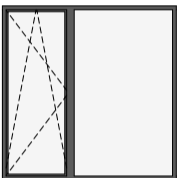
schemat okien w widoku od wewnątrz



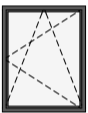
O7c okno z parapetem
hp = 85 cm



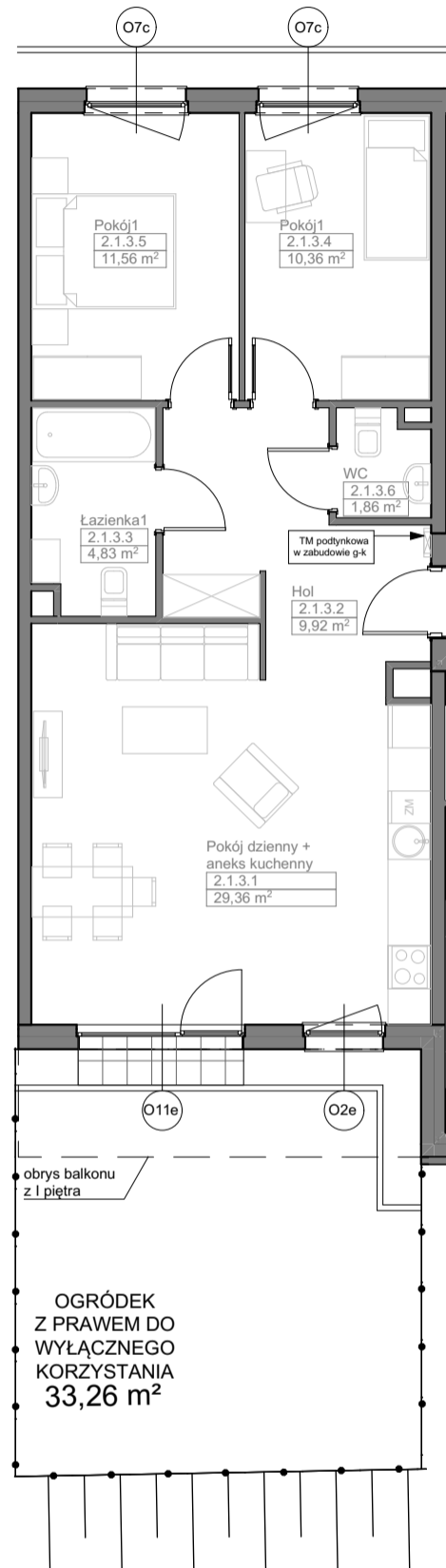
O7c okno z parapetem
hp = 85 cm



O11e okno balkonowe z naswietlem
hp = 0 cm

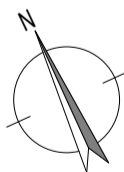


O2e okno z parapetem
hp = 90 cm



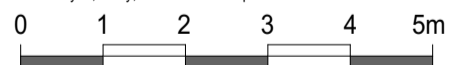
Zadanie
Mieszkanie
Powierzchnia
Poziom

VII
F.2.1.3
67,89 m²
PARTER



UWAGI:

1. Powierzchnie mieszkań liczone wg. normy PN-ISO-9836:2015-12 (tolerancja ± 5 cm)
2. Powierzchnia ogródka liczona w osi ogrodzenia (tolerancja ± 5 cm)
3. Ogrodzenie ogródka $h = \text{ok. } 1,0$ m
4. Wysokość parapetu hp - tolerancja ± 2 cm
5. Na terenie ogródka lokatorskiego mogą wystąpić elementy infrastruktury technicznej: studzienki drenażowe, studnie kanalizacji sanitarnych, wody, teletechniczne itp.



NABYWCA

DEWELOPER

