

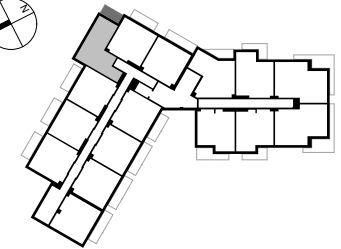
**UWAGI:**

- \* POWIERZCHNIA POMIESZCZEŃ PODANA JEST W ŚWIETLE WYKOŃCZONYCH ŚCIAN, ZGODNIE Z NORMĄ PN-ISO 9836:2022-07.
- \* LOKALIZACJA I GABARYTY ELEMENTÓW INSTALACJI I WYPOSAŻENIA LOKALU PODANE NA KARCIE, MAJĄ CHARAKTER ORIENTACYJNY I MOGĄ ULEC ZMIANIE W TRAKCIE REALIZACJI INWESTYCJI.
- \* MOŻLIWE WYSTĄPIENIE RÓŻNICY POZIOMÓW PRZY WEJŚCIU Z LOKALU NA BALKON/TARAS/OGRÓDEK.
- \* WYPOSAŻENIE I WYKOŃCZENIE LOKALU STANOWI PRZYKŁADOWĄ ARANŻACJĘ OKREŚLAJĄCĄ FUNKCJONALNOŚĆ LOKALU, WYPOSAŻENIE I WIELKOŚĆ URZĄDZEŃ MA CHARAKTER ORIENTACYJNY. LOKALIZACJA PRZYKŁADOWEGO WYPOSAŻENIA I WYKOŃCZENIA POWIĄZANA JEST Z PROJEKTOWANĄ INFRASTRUKTURĄ BUDYNKU. ZAKRES WYPOSAŻENIA I WYKOŃCZENIA OKREŚLA UMOWA NABYCIA LOKALU.



# NASZE ZACISZE

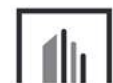
UL. WOLIŃSKA, WARSZAWA



<b>NR. LOKALU</b>	<b>U2-4</b>
PIĘTRO	2
LICZBA POKOI	2
<b>POWIERZCHNIA</b>	<b>40,47 m<sup>2</sup></b>
1. POKÓJ DZIENNY Z KUCHNIĄ	19,70 m <sup>2</sup>
2. SYPIALNIA	10,36 m <sup>2</sup>
3. ŁAZIENKA	6,29 m <sup>2</sup>
4. KORYTARZ	4,12 m <sup>2</sup>
6. BALKON	5,84 m <sup>2</sup>

**LEGENDA:**

- ścianki działowe
- ściany zewnętrzne, konstrukcyjne i międzylokalowe, słupy oraz szachty
- taras
- ogródek
- grzejnik
- domofon
- tablica mieszkaniowa



**PROPROPERTY**

PROPROPERTY Sp. z o.o.  
AL. JANA PAWŁA II 27, 00-867 WARSZAWA