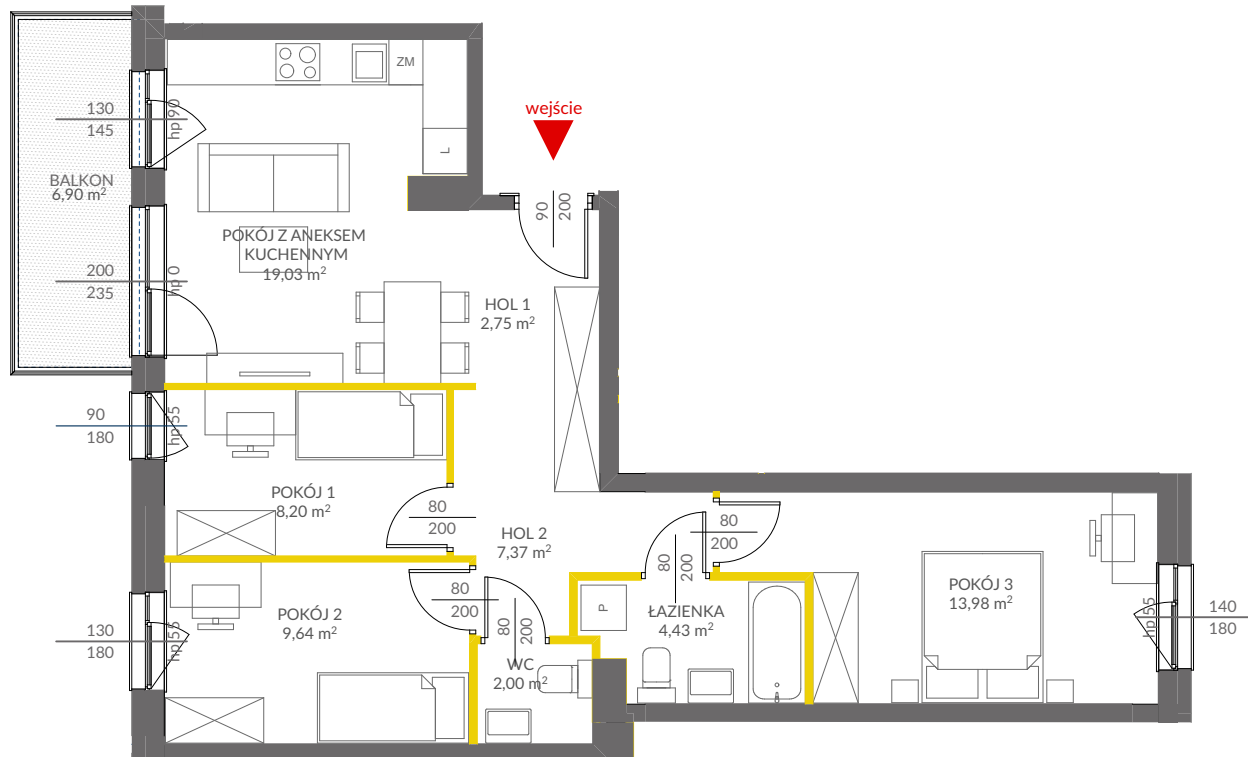


lokal mieszkalny

karta informacyjna inwestycji



LEGENDA:

- ściany działowe
- ściany i obudowy pionów instalacyjnych



Powierzchnia lokalu obliczona została zgodnie z Polską Normą PN-ISO 9836:2015-12, powołaną w rozporządzeniu Ministra Transportu, Budownictwa i Gospodarki Morskiej z dnia 11 września 2020 roku w sprawie szczegółowego zakresu i formy projektu budowlanego. Powierzchnia rozliczeniowa lokalu, uwzględniająca powierzchnie pod ściankami działowymi, służy do ustalenia ceny sprzedaży. Powierzchnia użytkowa lokalu służy do celów ewidencyjnych i wycenstoksięgowych. Instalacja wodna i kanalizacyjna doprowadzona do kuchni, łazienki i WC, zakończona korkami, nie schowana w ścianach. Rozprowadzenie instalacji pod przybory leży po stronie Nabywcy. Meble, biały montaż oraz drzwi wewnętrzne nie stanowią elementu wyposażenia lokalu. Deweloper zastrzega sobie możliwość wprowadzenia niewielkich zmian w dalszym etapie inwestycji. Przedstawiona aranżacja lokalu jest przykładowa.



data sporządzenia karty 08/05/2023

LOKAL NR 71

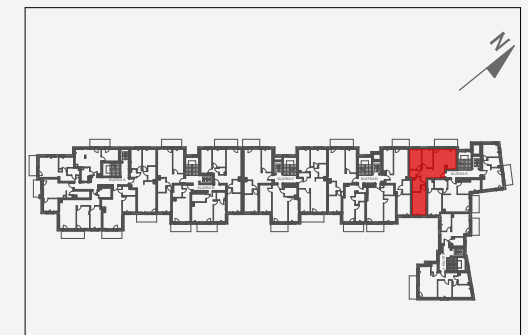
PIĘTRO	2
POKOJE	4
KLATKA	E
POWIERZCHNIA ROZLICZENIOWA	69,28 m ²
POWIERZCHNIA UŻYTKOWA	67,40 m ²

HOL 1	2,75 m ²
HOL 2	7,37 m ²
ŁAZIENKA	4,43 m ²
WC	2,00 m ²
POKÓJ 1	8,20 m ²
POKÓJ 2	9,64 m ²
POKÓJ 3	13,98 m ²
POKÓJ Z ANEKSEM KUCHENNYM	19,03 m ²

POWIERZCHNIA POD ŚCIANKAMI DZIAŁOWYMI	1,88 m ²
---------------------------------------	---------------------

BALKON	6,90 m ²
--------	---------------------

POŁOŻENIE LOKALU W BUDYNKU A



MIESZKANIA POWTARZALNE: NR 68, NR 74

Adres inwestycji: Warszawa, ul. Krzewska

BIURO SPRZEDAŻY

22 123 94 01