



03-017 Warszawa  
ul. Cieśliewskich 53  
tel. 22 545 70 20  
www.novisa.pl

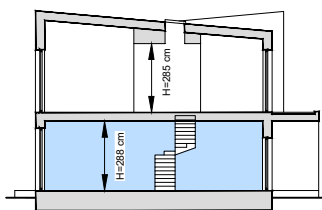
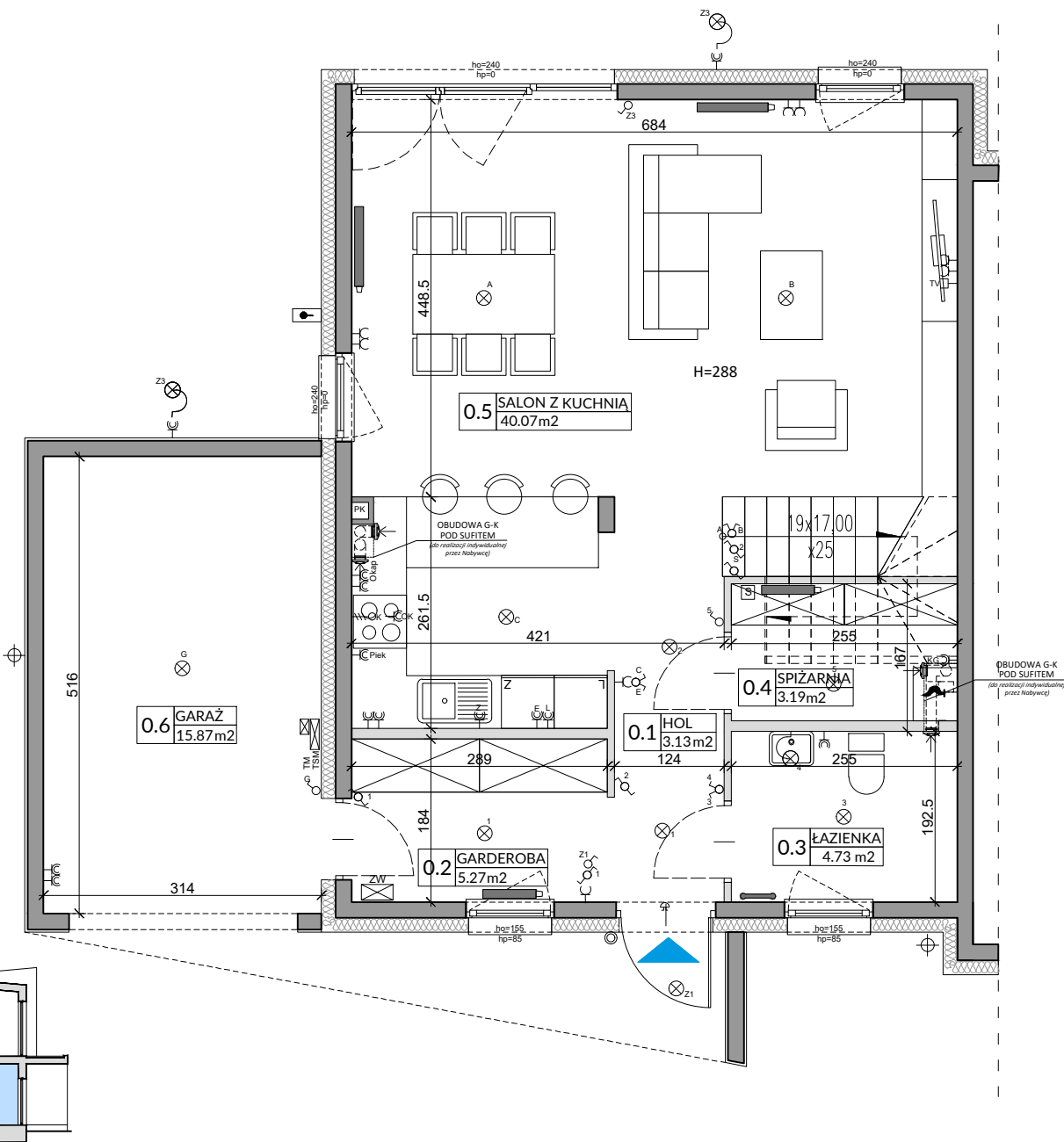
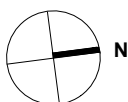
Biuro sprzedaży  
03-017 Warszawa  
ul. Cieśliewskich 53

## ZAŁĄCZNIK NR 1 DO PROSPEKTU INFORMACYJNEGO

Inwestycja: Osiedle Miasto Ogród 5  
Ożarów Mazowiecki  
Oznaczenie lokalu: 3A

Parter 78,30 m<sup>2</sup>  
Piętro 1 56,42 m<sup>2</sup>  
Razem Łączna Powierzchnia Lokalu 134,72 m<sup>2</sup>  
Powierzchnia ogrodu ok.150 m<sup>2</sup>

Powierzchnia Użytkowa 126,04 m<sup>2</sup>  
Powierzchnia pod Ściankami i Schodów 8,68 m<sup>2</sup>  
Łączna Powierzchnia Lokalu 134,72 m<sup>2</sup>



L.p.	Pomieszczenie	Powierzchnia użytkowa [m <sup>2</sup> ]*	Powierzchnia o wysokości 1,40m ≤ h ≤ 2,20m (wliczona do pow. uż. lokalu w 50%)	Powierzchnia o wysokości h ≤ 1,40m (nie wliczona do pow. uż. lokalu)
0.1	HOL	3,13	0,00	0,00
0.2	GARDEROBA	5,27	0,00	0,00
0.3	ŁAZIENKA	4,73	0,00	0,00
0.4	SPIŻARNIA	3,19	1,21	0,00
0.5	SALON Z KUCHNIĄ	40,07	0,00	0,00
0.6	GARAŻ	15,87	0,00	0,00
<b>RAZEM</b>		<b>72,26</b>	<b>1,21</b>	<b>0,00</b>
<b>POWIERZCHNIA UŻYTKOWA</b>		<b>72,26</b>		
<b>POWIERZCHNIA POD ŚCIANKAMI I SCHODÓW</b>		<b>6,04</b>		
<b>RAZEM</b>		<b>78,30</b>		

**OZNACZENIA ELEKTRYCZNE:**

- TM TABLICA MIESZKANIANA
- TSM SKRYNKA TELETECHNICZNA
- STEROWNIK C.O.
- ŁĄCZNIK DZWONKOWY
- WYPUST DZWONKA
- WYPUST ŚWIETLNY
- WYPUST ŚWIETLNY ŚCIENNY
- ŁĄCZNIK JEDNOBIEGUNOWY
- ŁĄCZNIK SCHODOWY
- ŁĄCZNIK GRUPOWY
- GNAZDO 1xL+N+PE
- GNAZDO 1-f Z BOLCEM OCHRONNYM 16A, IP44
- WYPUST TRÓJFAZOWY
- GNAZDO ANTENOWE
- WYPUST JEDNOFAZOWY (DO WENTYLATORA)

**OZNACZENIA GNIAZD:**

- L - lodówka, h= 0,6m
- OK - okap, h= 2,0m
- K - kuchnia, h= 0,6m
- Z - zmywarka, h= 0,6m
- P - pralka, h= 1,1m
- E - oświetlenie szafek, h= 2,2m
- KG - gniazdo kotła gazowego
- pozostałe gniazda: kuchnia, łazienka - h= 1,1m; pozostałe pom. - h= 0,3m

**OZNACZENIA C.O. I GAZ:**

- GRZEJNIK PŁYTOWY
- GRZEJNIK ŁAZIENKOWY
- KOCIOŁ GAZOWY
- REGULATOR TEMP. OGRZEWANIA PODŁOG.

**OZNACZENIA WOD-KAN:**

- PK PION KANALIZACYJNY
- ZW ZAWÓR WODY
- KRAN ZEWNĘTRZNY

**OZNACZENIA POZOSTAŁE:**

- ho= WYSOKOŚĆ OKNA
- hp= WYSOKOŚĆ PARAPETU WEWNĘTRZNEGO
- ŚCIANY ZEWNĘTRZNE LOKALU, ELEMENTY KONSTRUKCYJNE I SZCZĄTKI (NIE PODLEGAJĄ ARANŻACJI I USUNIĘCIU)
- ŚCIANKI MOŻLIWE DO REARANŻACJI
- KRATKA ŚCIENNA WENTYLACJI MECH.
- RURY SPUSTOWE

**UWAGI:**

- WYMIARY OTWORÓW DRZWIOWYCH PODANO W ŚWIETLE OŚCIEŻY.
- PODANA SKALA DOTYCZY STANU SUROWEGO I MA CHARAKTER ORIENTACYJNY.
- PODANE POWIERZCHNIE I WYMIARY LINIOWE MAJĄ CHARAKTER ORIENTACYJNY I MOGĄ ULEĆ KOREKCJI NA PODSTAWIE INWENTARYZACJI WG OMIARU PO WYKONANIU BUDYNKU.
- PUNKTY INSTALACJI ELEKTRYCZNYCH I SANITARNYCH MOGĄ ULEĆ KOREKTOM ZE WZGLĘDÓW TECHNICZNYCH.



03-017 Warszawa  
ul. Cieślowskich 53  
tel. 22 545 70 20  
www.novisa.pl

Biurow sprzedaży  
03-017 Warszawa  
ul. Cieślowskich 53

## ZAŁĄCZNIK NR 1 DO PROSPEKTU INFORMACYJNEGO

Inwestycja: Osiedle Miasto Ogród 5  
Ożarów Mazowiecki  
Oznaczenie lokalu: 3A

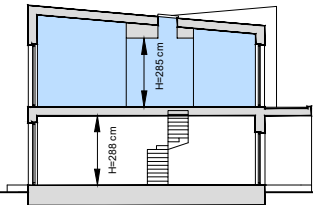
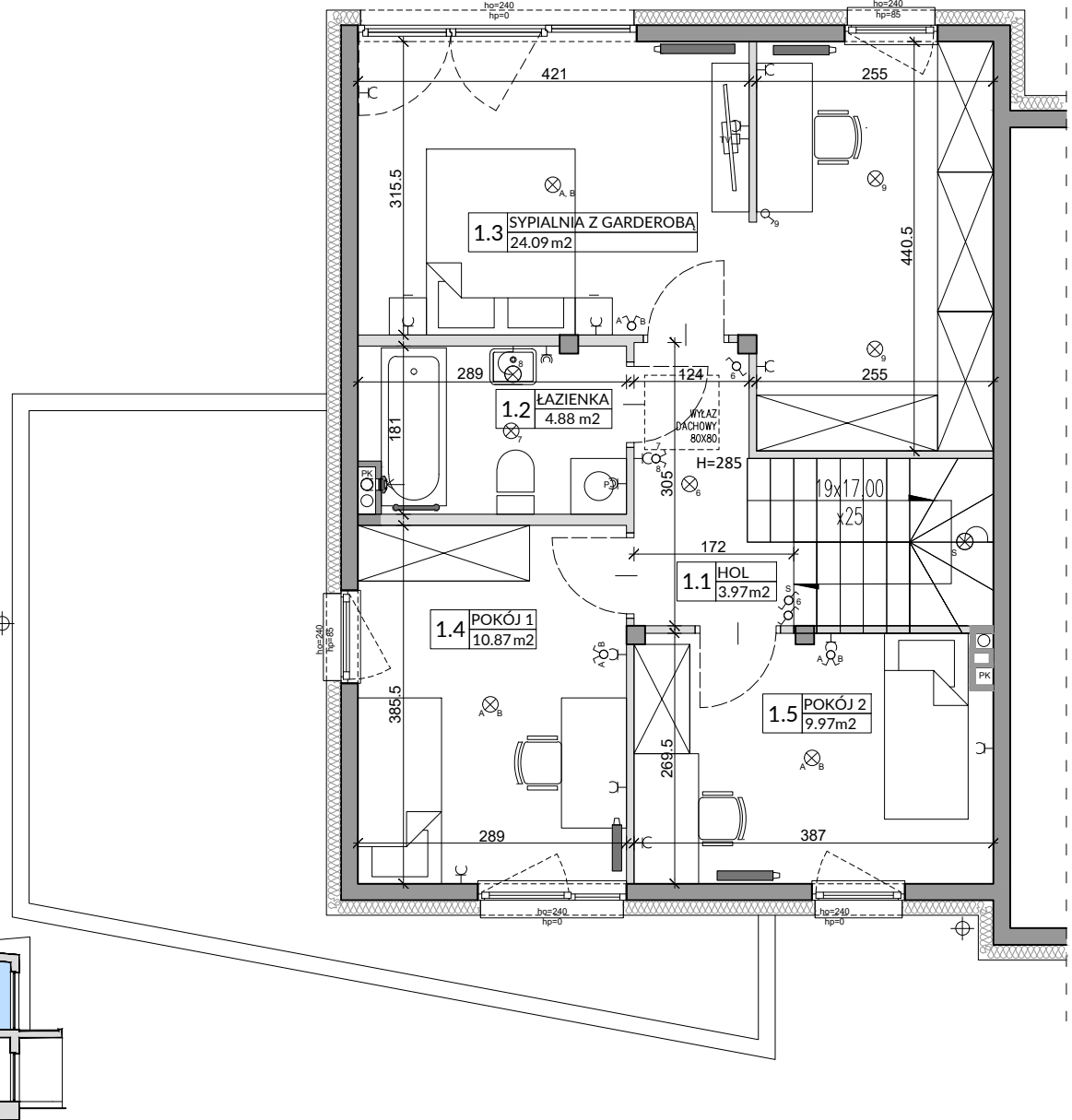
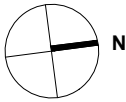
Parter  
Piętro  
Razem łączna Powierzchnia Lokalu  
Powierzchnia ogrodu

78,30 m<sup>2</sup>  
56,42 m<sup>2</sup>

134,72 m<sup>2</sup>  
ok.150 m<sup>2</sup>

Powierzchnia Użytkowa  
Powierzchnia pod Ściankami i Schodów  
Łączna Powierzchnia Lokalu

126,04 m<sup>2</sup>  
8,68 m<sup>2</sup>  
134,72 m<sup>2</sup>



Lp.	Pomieszczenie	Powierzchnia użytkowa [m <sup>2</sup> ]*	Powierzchnia o wysokości 1,40m ≤ h ≤ 2,20m (wliczona do pow. uż. lokalu w 50%)	Powierzchnia o wysokości h ≤ 1,40m (nie wliczona do pow. uż. lokalu)
1.1	HOL	3,97	0,00	0,00
1.2	ŁAZIENKA	4,88	0,00	0,00
1.3	SYPIALNIA	24,09	0,00	0,00
1.4	POKÓJ 1	10,87	0,00	0,00
1.5	POKÓJ 2	9,97	0,00	0,00
RAZEM		53,78	0,00	0,00

POMIARU POWIERZCHNI UŻYTKOWEJ BUDYNKU MIESZKALNEGO I LOKALU DOKONUJE SIĘ NA ZASADACH OKREŚLONYCH W ROZPORZĄDZENIU MINISTRA ROZWOJU Z DNIA 11 WRZEŚNIA 2020 ROKU W SPRAWIE SZCZEGÓŁOWEGO ZAKRESU I FORMY PROJEKTU BUDOWLANEGO (DZ.U. z 2022 R., POZ.1679 z późn. zm.). PRZY CZYM POMIARU DOKONUJE SIĘ NA POZIOMEJ PODKŁOZI Z DOKŁADNOŚCIĄ DO 0,01M<sup>2</sup> (JEDNA SETNA METRA KWADRATOWEGO), W MIESZKANIU W STANIE CAŁKOWICIE WYKOŃCZONYM, A WIĘC Z TYNKAMI, JEDNOCZEŚNIE ŁĄCZNA POWIERZCHNIA LOKALU UWZGLĘDNIĄ POWIERZCHNIĘ UŻYTKOWĄ ORAZ POWIERZCHNIĘ POD ŚCIANKAMI I SCHODÓW. WYMIARY PODANE NA RYSUNKU ODNOSZĄ SIĘ DO STANU SUROWEGO BUDYNKU (NIE UWZGLĘDNIĄ GRUBOŚCI TYNKU).

POWIERZCHNIA UŻYTKOWA	53,78
POWIERZCHNIA POD ŚCIANKAMI I SCHODÓW	2,64
<b>RAZEM</b>	<b>56,42</b>

### OZNACZENIA ELEKTRYCZNE:

- TM TABLICA MIESZKANIOWA
- TSM SKRZYŃKA TELETECHNICZNA
- STEROWNIK C.O.
- ŁĄCZNIK DZWONKOWY
- WYPUST DZWONKA
- WYPUST ŚWIETLNY
- WYPUST ŚWIETLNY ŚCIENNY
- ŁĄCZNIK JEDNOBIEGUNOWY
- ŁĄCZNIK SCHODOWY
- ŁĄCZNIK GRUPOWY
- GNIAZDO 1x1+N+PE
- GNIAZDO 1-f Z BOLCEM OCHRONNYM 16A, IP44
- WYPUST TRÓJFAZOWY
- GNIAZDO ANTENOWE
- WYPUST JEDNOFAZOWY (DO WENTYLATORA)

### OZNACZENIA GNIAZD:

- L - lodówka, h= 0,6m
  - OK - okap, h= 2,0m
  - K - kuchnia, h= 0,6m
  - Z - zmywarka, h= 0,6m
  - P - pralka, h= 1,1m
  - E - oświetlenie szafek, h= 2,2m
  - KG - gniazdo kotła gazowego
- pozostałe gniazda:  
kuchnia, łazienka - h= 1,1m  
pozostałe pom. - h= 0,3m

### OZNACZENIA C.O. I GAZ:

- GRZEJNIK PŁYTOWY
- GRZEJNIK ŁAZIENKOWY
- KOCIOŁ GAZOWY
- REGULATOR TEMP. OGRZEWANIA PODŁOG.

### OZNACZENIA WOD-KAN:

- PK PION KANALIZACYJNY
- ZW ZAWÓR WODY
- KRAN ZEWNĘTRZNY

### OZNACZENIA POZOSTAŁE:

- ho= WYSOKOŚĆ OKNA
- hp= WYSOKOŚĆ PARAPETU WEWNĘTRZNEGO
- ŚCIANY ZEWNĘTRZNE LOKALU, ELEMENTY KONSTRUKCYJNE I SZCZYTNY (NIE PODLEGAJĄ ARANŻACJI I USUNIĘCIU)
- ŚCIANKI MOŻLIWE DO REARANŻACJI
- KRATKA ŚCIENNA WENTYLACJI MECH.
- RURY SPUSTOWE

UWAGI:  
- WYMIARY OTWORÓW DRZWIOWYCH PODANO W ŚWIETLE OŚCIEŻY;  
- PODANA SKALA DOTYCZY STANU SUROWEGO I MA CHARAKTER ORIENTACYJNY;  
- PODANE POWIERZCHNIE I WYMIARY LINIOWE MAJĄ CHARAKTER ORIENTACYJNY I MOGĄ ULEĆ KOREKCIE NA PODSTAWIE INWENTARYZACJI WIG OBIEMU PO WYKONANIU BUDYNKU;  
- PUNKTY INSTALACJI ELEKTRYCZNYCH I SANITARNYCH MOGĄ ULEĆ KOREKTOM ZE WZGLĘDÓW TECHNICZNYCH.