

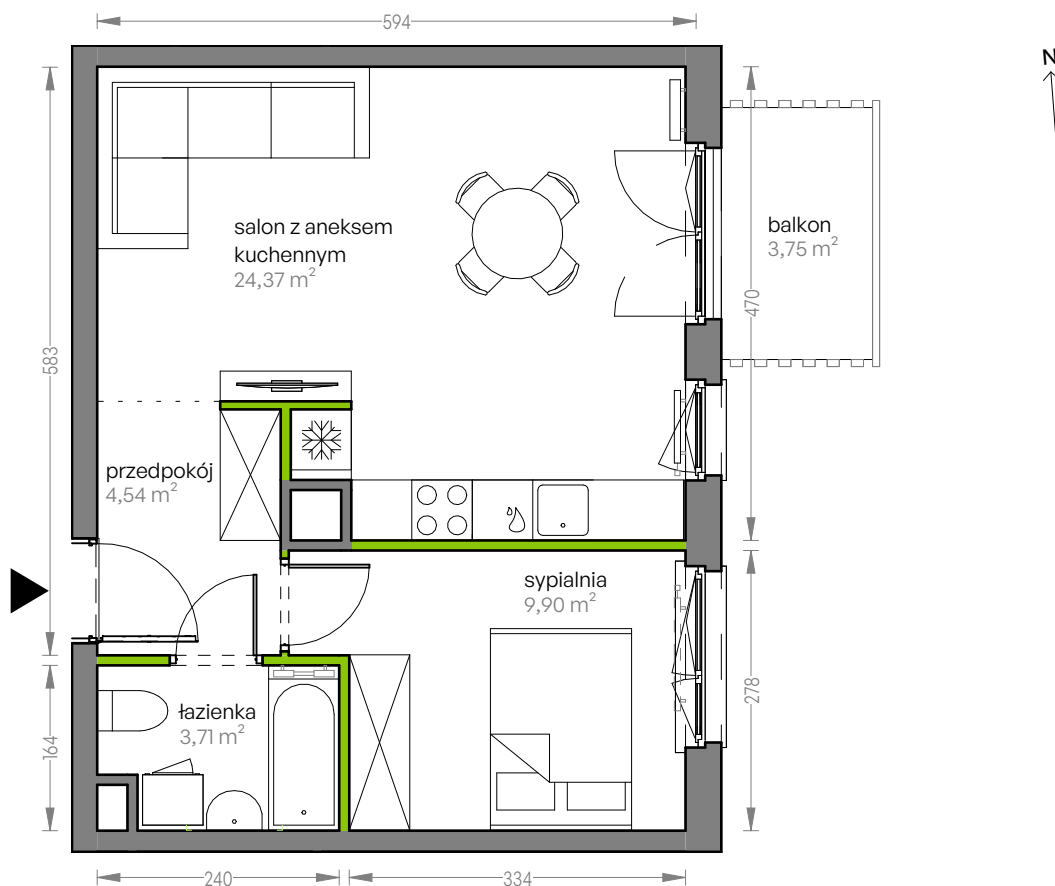
# CITY VIBE.

nr G.091



Powierzchnia **42,52 m<sup>2</sup>**

**Piętro 2**

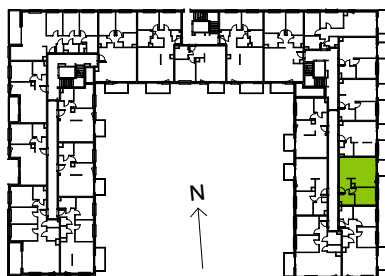


Aranżacja mieszkania jest przykładowa

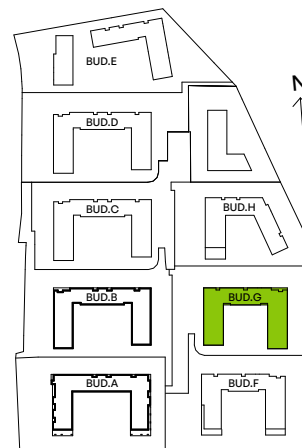
## Powierzchnia użytkowa

|                           |                            |
|---------------------------|----------------------------|
| salon z aneksem kuchennym | 24,37 m <sup>2</sup>       |
| sypialnia                 | 9,90 m <sup>2</sup>        |
| łazienka                  | 3,71 m <sup>2</sup>        |
| przedpokój                | 4,54 m <sup>2</sup>        |
| <b>Razem</b>              | <b>42,52 m<sup>2</sup></b> |
| +balkon                   | 3,75 m <sup>2</sup>        |

## Rzut kondygnacji Piętro 2



## Plan osiedla Budynek G



U nas nigdy nie płacisz za powierzchnię pod ścianami działowymi