



OSIEDLE
KSIĘŻNEJ
DĄBRÓWKI

SKARBCOWA



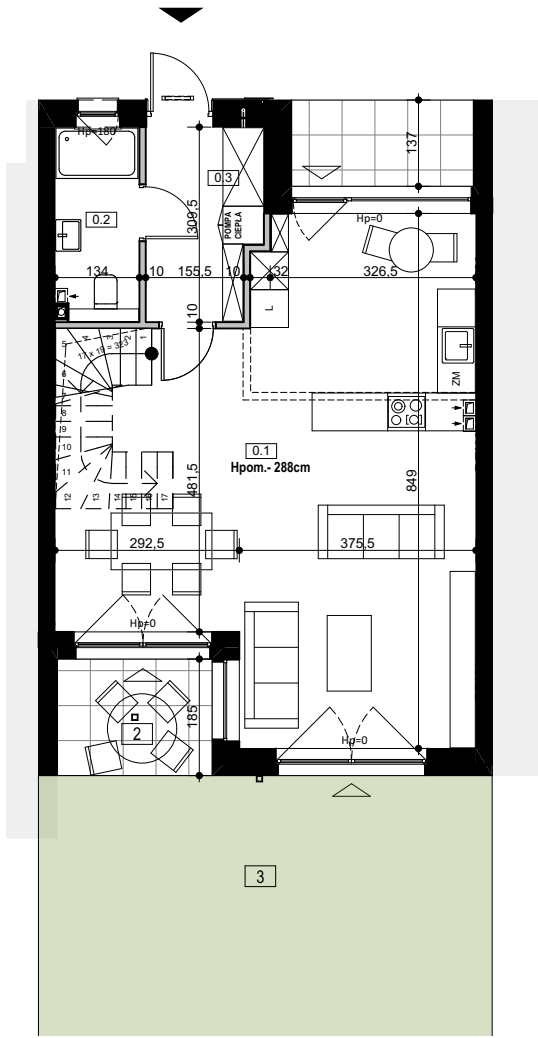
UL. SKARBCOWA 57

POW. DZIAŁKI 182 m²

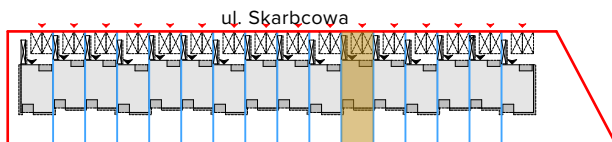
POW. UŻYTK. 98,64m²

LICZBA POKOI 4

RZUT PARTERU

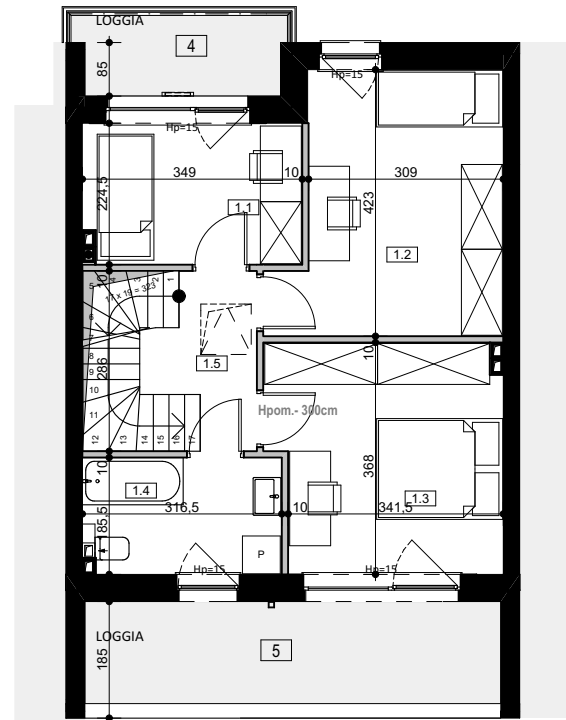


PLAN ZAGOSPODAROWANIA TERENU

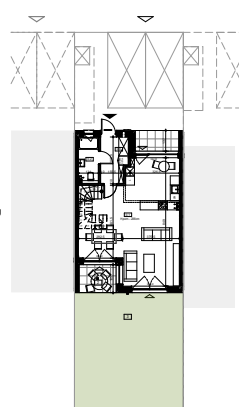


--- MOŻLIWE WYDZIELENIE POMIESZCZENIA
- - - ŚCIANY DZIAŁOWE MOŻLIWE DO DEMONTAŻU
■ ŚCIANY KONSTRUKCYJNE BEZ MOŻLIWOŚCI DEMONTAŻU

RZUT PIĘTRA



RZUT KONDYGNACJI



PARTER			
0.1	SALON+ANEKS KUCH.	45,13 m ²	
0.2	ŁAZIENKA	3,91 m ²	
0.3	HOL	5,36 m ²	
		54,40 m²	
PIĘTRO			
1.1	POKÓJ	7,78 m ²	
1.2	POKÓJ	13,68 m ²	
1.3	POKÓJ	12,99 m ²	
1.4	ŁAZIENKA	5,85 m ²	
1.5	HOL	3,94 m ²	
		44,24 m²	

POW. UŻYTKOWA		
2.	TARAS	4,52 m ²
3.	OGRÓDEK	57,82 m ²
4.	LOGGIA 1	4,47 m ²
5.	LOGGIA 2	10,71 m ²
	POW. DZIAŁKI	182,00 m²



INWESTOR:
NICKEL PROJECTS Sp. z o.o.
Biuro Sprzedaży: NICKEL DEVELOPMENT
ul. Piątkowska 110, Poznań
tel. +48 506 175 176, sprzedaz@nickel.com.pl

PROJEKTANT:
PRACOWNIA KRZYSZTOF GAJEWSKI
ul. Morenowa 15
62-052 Komorniki



Aranżacja mieszkania jest tylko wizualizacją i nie stanowi oferty handlowej - ma jedynie charakter poglądowy, przybliżający wielkość mieszkania. Nieruchomość wspólna i sposób jej zagospodarowania podlegają ochronie na podstawie ustawy z dn. 04.02.1994 r. o prawie autorskim i prawach pokrewnych (tj. Dz. U. 2019, poz. 1231).