

wełnowe apartamenty

mieszkanie
B15

powierzchnia
40,59m²

kondygnacja
piętro +2



1. Przedpokój 3,32 m²

2. Salon z aneksem kuch. 22,91 m²

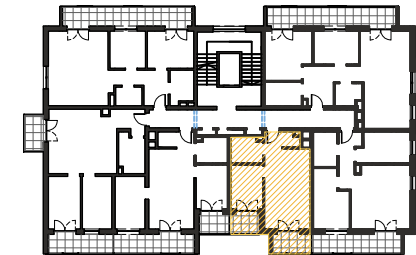
4. Łazienka 4,87 m²

3. Sypialnia 8,75 m²

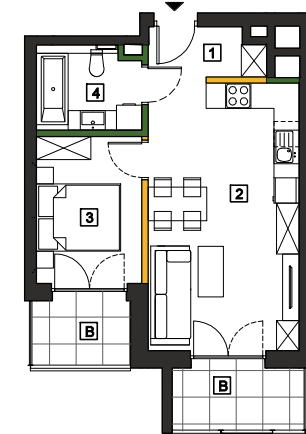
Balkon 4,64 m²

Balkon 3,59 m²

Schemat kondygnacji +2



Rzut w skali 1:200



Piętro +2		Mieszkanie B15
1.	Przedpokój	3,32 m ²
2.	Salon z aneksem kuch.	22,91 m ²
3.	Sypialnia	8,75 m ²
4.	Łazienka	4,87 m ²
Suma powierzchni aranżacji		39,85 m ²
B	Balkon	4,64 m ²
B	Balkon	3,59 m ²
Powierzchnia ścian działawych do demontażu		0,74 m ²
Maksymalna powierzchnia użytkowa		40,59 m ²



Antrans Invest Sp. z o.o.
32 - 300 Olkusz,
ul. Wspólna 1C
www.antransinvest.pl

1. Wymiary balkonów, lokalizację przyborów sanitarnych i inne podano na podstawie projektu budowlanego. W toku budowy mogą wystąpić różnice w stosunku do stanu wynikającego z projektu, wynikające ze specyfikacji prac budowlanych.
2. Przedstawiona aranżacja lokalu jest przykładowa, rysunki w tym zakresie mają charakter poglądowy oraz informacyjny i nie stanowią oferty w rozumieniu Kodeksu Cywilnego.
3. Powierzchnia użytkowa lokali oraz pomieszczeń określana jest na podstawie rozporządzenia Ministra Transportu, Budownictwa i Gospodarki Morskiej z dnia 25.04.2012r. w sprawie szczegółowego zakresu i formy projektu budowlanego oraz przy uwzględnieniu treści Polskiej Normy PN-ISO 9836.
Powierzchnia użytkowa uwzględnia powierzchnię elementów nadających się do demontażu i rozbiórki (rury, kanały, ścianki działawych), nie uwzględnia powierzchni otworów drzwi i okien oraz elementach zamykających.