

**ZESPÓŁ BUDYNKÓW  
MIESZKALNYCH WIELORODZINNYCH**

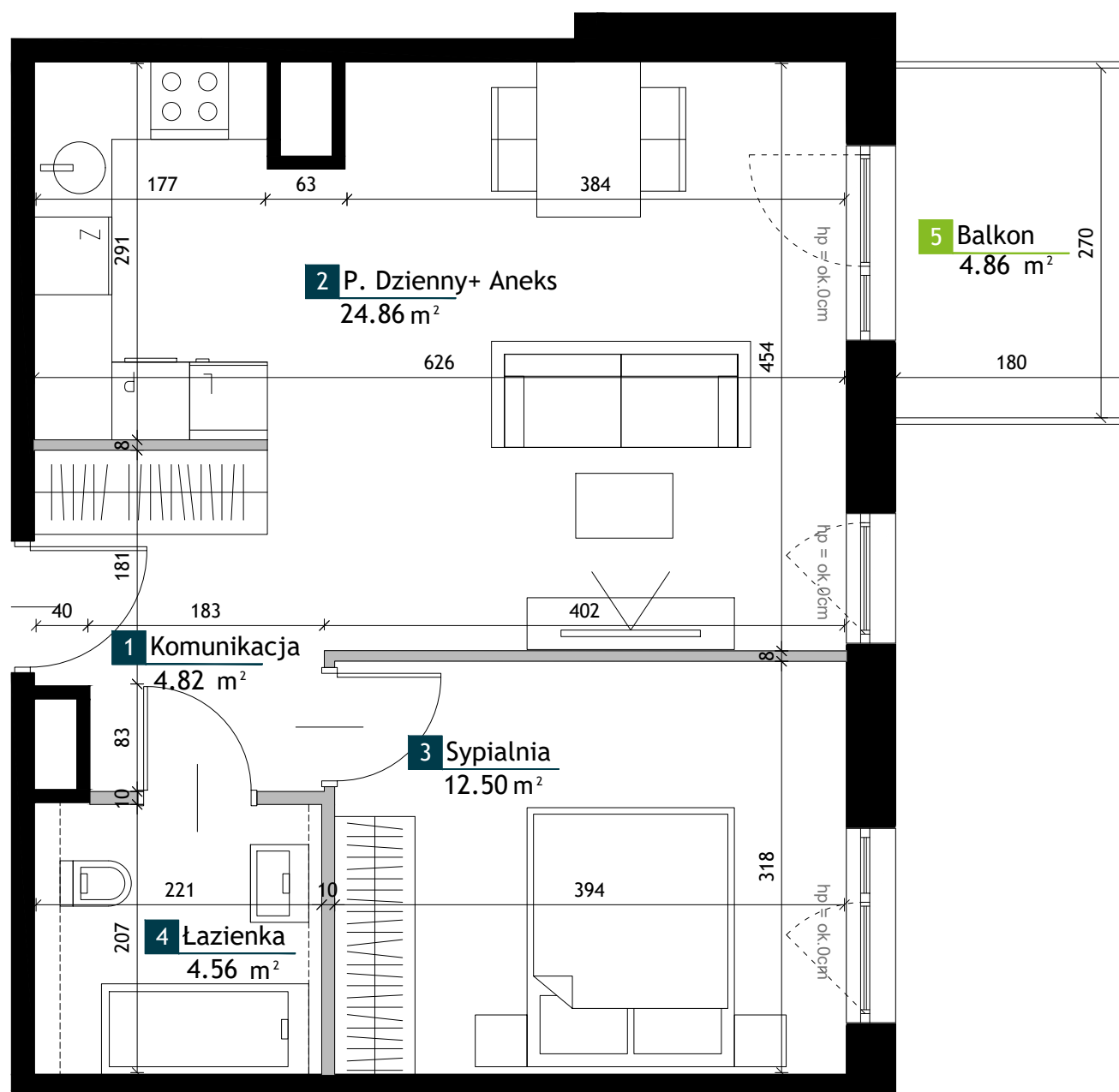
Warszawa, Bemowo, ul. Podgórdzie



**NUMER LOKALU** **BE0201**

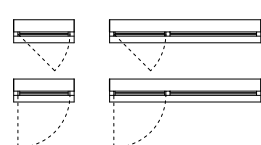
Typ Lokalu 2-pokojowe  
Budynek B1  
Klatka E  
Piętro 2  
Wysokość pom. ok. 2,77 m

1	Komunikacja	4.82 m <sup>2</sup>
2	P. Dzienny+ Aneks	24.86 m <sup>2</sup>
3	Sypialnia	12.50 m <sup>2</sup>
4	Łazienka	4.56 m <sup>2</sup>
<b>Powierzchnia użytkowa</b>		<b>46.74 m<sup>2</sup></b>
5	Balkon	4.86 m <sup>2</sup>



0 1 2 3 4 5[m]

**LEGENDA**



Okno z górną kwaterą rozwierno-uchyłną, dół fix h=90cm  
1-skrzydłowe / 1 skrzydło i 1 kwatera nieotwieralna  
Drzwi balkonowe/tarasowe rozwierno-uchyłne  
1-skrzydłowe / 1 skrzydło i 1 kwatera nieotwieralna



Ściany bez możliwości modyfikacji  
Ściany z możliwością modyfikacji  
Strefa poprowadzenia podejść  
wodno-kanalizacyjnych

**UWAGI**

- Przedstawione urządzenia sanitarne i kuchenne, drzwi wewnątrzlokalowe, materiały wykończeniowe podłóg, okładziny ścienne, stopnie na tarasach oraz elementy aranżacji nie stanowią wyposażenia lokali mieszkalnych, a ich rozmieszczenie jest przykładowe.
- Powierzchnie użytkowe lokali mieszkalnych podano zgodnie z normą PN-ISO 9836:2022-07, z uwzględnieniem grubości tynku na ścianach. Powierzchnia użytkowa jest obliczana dla wymiarów budynku w stanie wykończonym na poziomie podłogi nie licząc listew podłogowych, progów itp. Powierzchnie pomieszczeń mogą ulec nieznacznej zmianie.
- Wymiary na rzucie mieszkania podano do warstw wykończeniowych. Realne wielkości pomierzone mogą się nieznacznie różnić od projektowanych, w zakresie zgodnym z warunkami robót budowlanych.
- Ostateczne wymiary powierzchni zostaną podane w dokumentacji powykonawczej. Pomiarów pod zakup mebli, urządzeń i wyposażenia należy dokonać z natury, po zakończeniu realizacji.
- Wysokość lokalu podano z uwzględnieniem warstw wykończeniowych posadzki /2cm/ oraz grubości tynku na suficie.
- Nawiew powietrza będzie odbywać się poprzez nawiętrzaki ścienne lub okienne.
- Niedopuszczalna jest ingerencja w elementy nośne budynku, elewację budynku oraz ściany międzylokalowe.
- Przedstawione schody oraz balustrady wewnętrzne nie stanowią wyposażenia lokali mieszkalnych i docelowo są do wykonania w zakresie nabywcy.