

LEGENDA:  
**■** ELEMENTY KONSTRUKCYJNE - NIEROZBIERALNE  
**■** ŚCIANY DZIAŁOWE - ROZBIERALNE

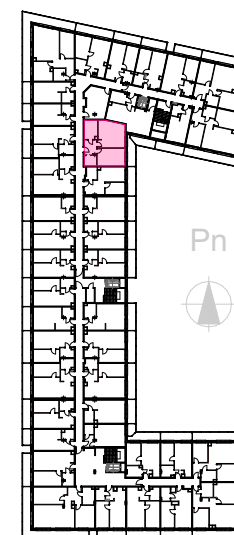
#### UWAGI:

1. Wymiary pomieszczeń, lokalizację przyborów sanitarnych i innych elementów wyposażenia podano na podstawie projektu budowlanego. W toku budowy mogą wystąpić różnice w stosunku do stanu wynikającego z projektu ze względu na specyfikę prac budowlanych.
2. Powierzchnia jest obliczona w świetle przegród pionowych w stanie wykończonym, przy uwzględnieniu tynków i okładzin o grubości 1cm (ściany tynkowane), na poziomach podłogi bez uwzględnienia listew przypodłogowych, progów itp. Wymiary podano w stanie surowym.
3. Powierzchnia ogródka może ulec zmianie (+/- 10%) - dotyczy lokali z ogródkami.
4. Powierzchnia użytkowa liczona zgodnie z Normą PN-ISO 9836:2022-07.



APARTAMENTY KLIFOVA

#### USYTUOWANIE LOKALU



### LOKAL II PIĘTRO

**2/2.17**

#### POWIERZCHNIE

1 Korytarz	5,90 m <sup>2</sup>
2 Sypialnia	24,38 m <sup>2</sup>
3 Salon z aneksem kuch.	17,08 m <sup>2</sup>
4 Łazienka	8,64 m <sup>2</sup>
5 Schowek	4,87 m <sup>2</sup>

#### RAZEM

**60,87 m<sup>2</sup>**