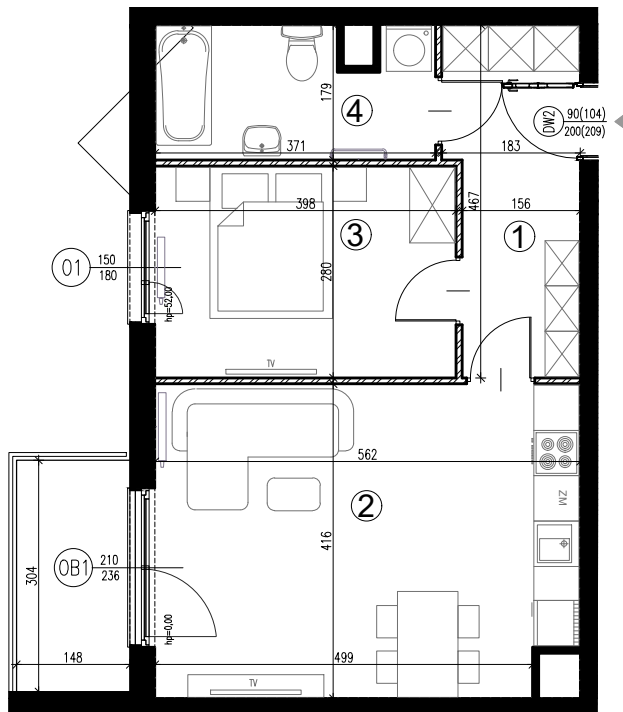




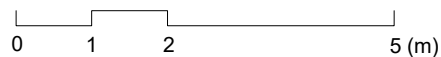
# A1.19(1.19) | powierzchnia: 48,84 (47,28) m<sup>2</sup>

piętro III | 2 pokoje | balkon 4,50 m<sup>2</sup>

ZESPÓŁ PIĘCIU BUDYKÓW MIESZKALNYCH  
ZIELONE ZAMIEŃIE 8



 ŚCIANY DZIAŁOWE  
 ŚCIANY NIEROZBIERALNE



## INWESTOR:

WSD SPV 8 SP. Z O.O  
ul. Żaryna 2B, 02-593 Warszawa

## DEWELOPER:

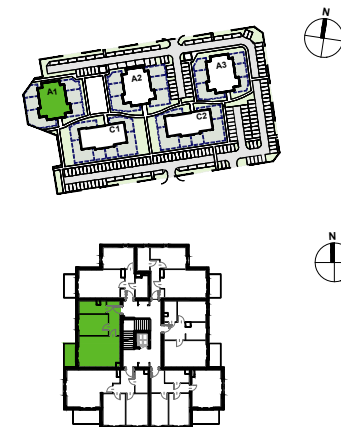
WHITE STONE DEVELOPMENT SP. Z O.O  
ul. Żaryna 2B, 02-593 Warszawa

## PROJEKTANT:

STUDIO CITY architekci SP. Z O.O SP. K  
ul. Lekarska 8, 00-610 Warszawa  
ul. Piotra Skargi 15/1, 71-422 Szczecin



ORIENTACJA



### POWIERZCHNIA ZE ŚCIANAMI DZIAŁOWYMI

Nr	NAZWA	POW.(m <sup>2</sup> )
1	PRZEDPOKÓJ	7.93
2	POKÓJ Z ANEKSEM	22.97
3	POKÓJ	11.53
4	ŁAZIENKA	6.41
SUMA		48.84
BALKON		4.50

### POWIERZCHNIA Z WYŁĄCZENIEM ŚCIAN DZIAŁOWYCH

Nr	NAZWA	POW.(m <sup>2</sup> )
1	PRZEDPOKÓJ	7.57
2	POKÓJ Z ANEKSEM	22.66
3	POKÓJ	10.94
4	ŁAZIENKA	6.11
SUMA		47.28
BALKON		4.50

UWAGI:

\* OKNO Z BLENDAŃ OKIENNĄ

WYMIAR PODANY W NAWIASIE DOTYCZY WYSOKOŚCI  
W ŚWIETLE MURU OD STRONY WEWNĘTRZNEJ

-Powierzchnia ogródka liczona do osi żywoplotu

-Powierzchnie pomieszczeń podano z uwzględnieniem grubości  
tynków, zgodnie z normą PN-ISO 9836

-Powierzchnie oraz wymiary mogą ulec niewielkim zmianom w  
trakcie realizacji obiektu.