

PIANO

87.41 m²

powierzchnia
użytkowa
netto

dom z widokiem na las
4 pokoje | 2 poziomy | ogród

R/PO-78

os. Dąbrówka - Leśna Polana | Dopiewiec
www.dabrowka.com.pl

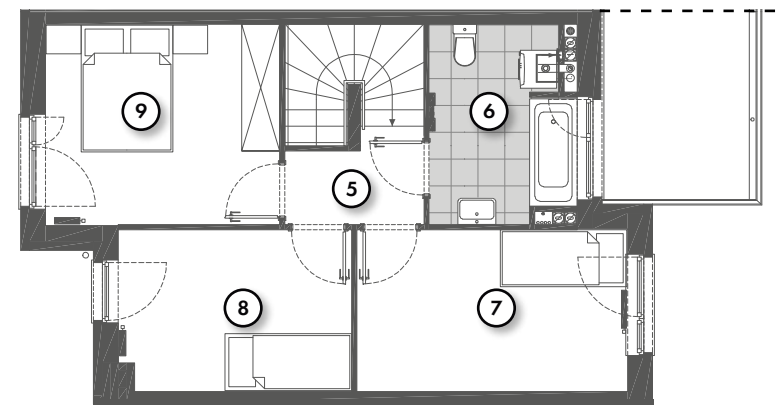
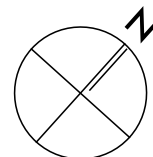
RZUT MIESZKANIA

PARTER

1	Komunikacja	2.54 m ²
2	łazienka	3.91 m ²
3	Pokój dzienny z aneksem kuchennym	35.97 m ²
4	Schody	2.47 m ²
0	Ogród	62.10 m ²

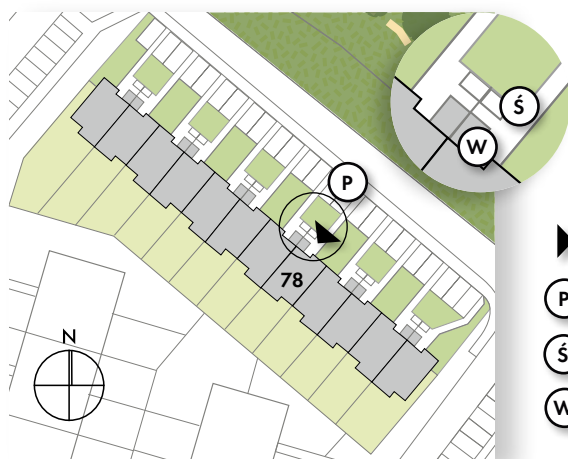
PIĘTRO

5	Komunikacja	4.50 m ²
6	łazienka	6.64 m ²
7	Sypialnia	11.51 m ²
8	Sypialnia	9.14 m ²
9	Sypialnia	10.73 m ²

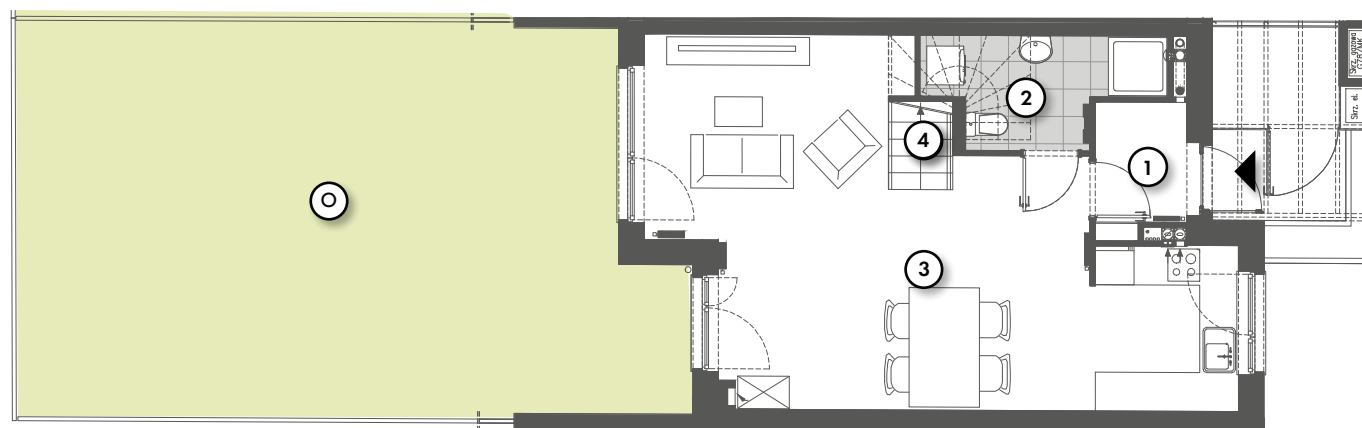


PIĘTRO

LOKALIZACJA SZEREGU PIANO 74-85



- ▶ Wejście
- P Parking
- Ś Śmietnik
- W Pomieszczenie gospodarcze



PARTER

Niniejsze informacje, w tym wymiary, mają charakter poglądowy i mogą nieznacznie odbiegać od ostatecznego projektu realizacyjnego.

Biurowo Sprzedaży
ul. Promenada 5, Dopiewiec
ul. Poranek 4/1, Murowana Goślina
tel. (61) 890 12 12, e-mail: linea@dabrowka.com.pl

Linea
SIŁA MIASTOTWÓRCZA