

MONDO

ul. Zwierzyniecka, Jasień, Gdańsk

DOM 2

216.37 m²

POWIERZCHNIA

6

POKOJE

423.18 m²

DZIAŁKA

SEGMENT PRAWY

DOM BLIŹNIACZY

Komfortowy dom z sześcioma pokojami, trzema łazienkami, spiżarnią oraz garażem dla dwóch samochodów. Całość zaopatrzona w przestronny ogród o ekspozycji zachodniej.

RZUT OSIEDLA



inwesting

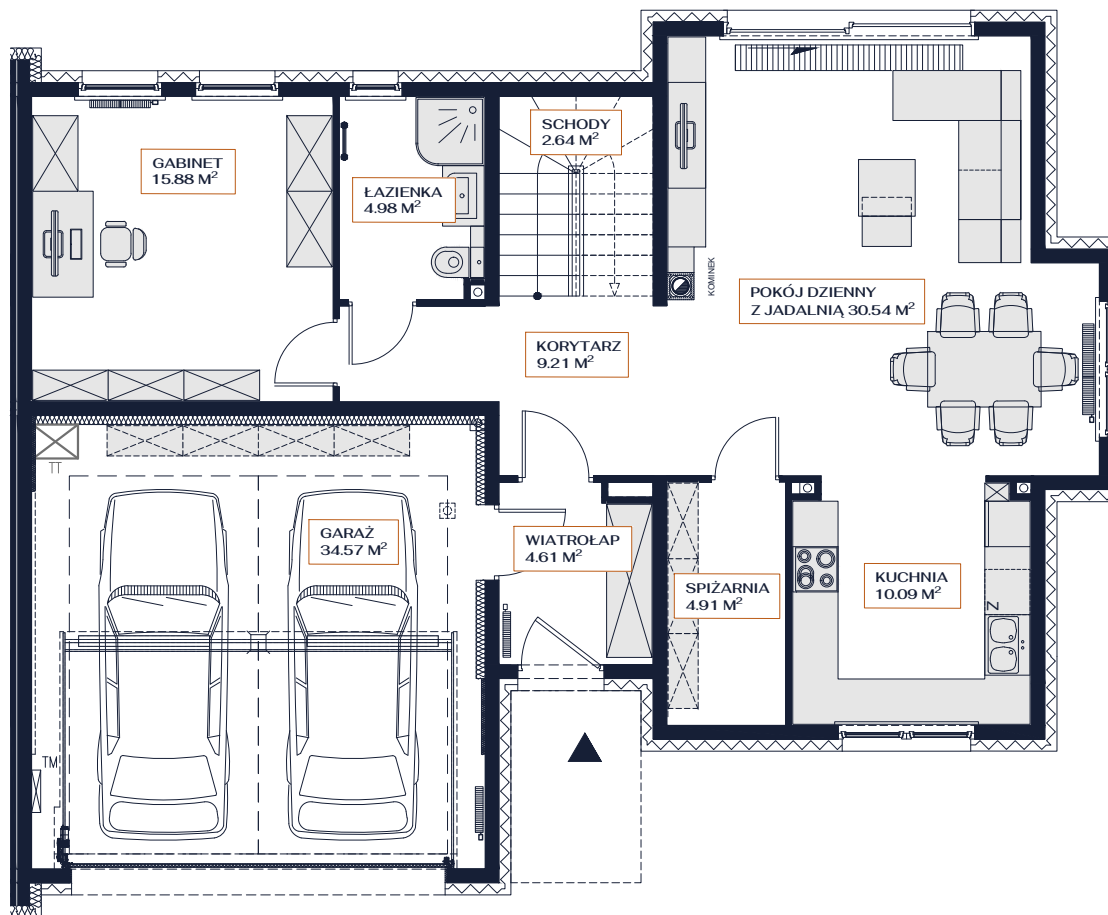
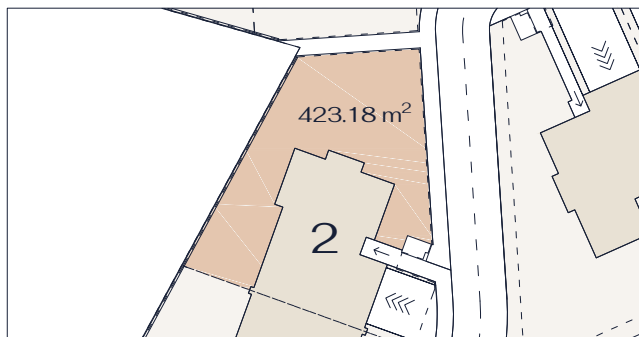
ul. Cieszyńskiego 17, 80-809 Gdańsk 58 342 70 70 mieszkania@inwesting.com.pl domymondo.pl

DOM BLIŹNIACZY 2

PARTER	117.43 m²
Pokój dzienny z jadalnią	30.54 m ²
Kuchnia	10.09 m ²
Gabinet	15.88 m ²
Łazienka	4.98 m ²
Spiżarnia	4.91 m ²
Garaż	34.57 m ²
Korytarz	9.21 m ²
Schody	2.64 m ²
Wiatrołap	4.61 m ²

Przykładowa aranżacja. Materiał nie stanowi oferty handlowej.

PLAN OGRÓDKA



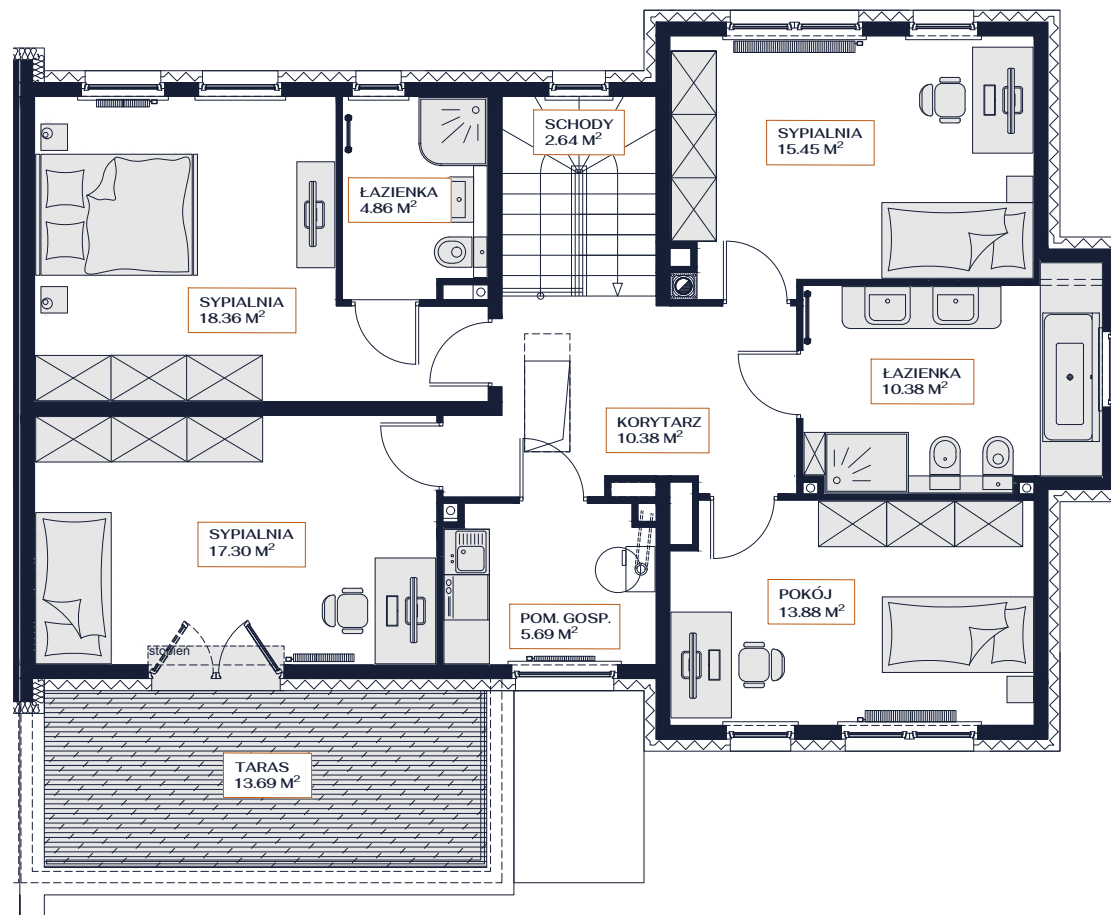
SKALA 1:100



DOM BLIŹNIACZY 2

PIĘTRO	98.94 m²
Sypialnia 1	18.36 m ²
Łazienka 1	4.86 m ²
Sypialnia 2	17.30 m ²
Sypialnia 3	15.45 m ²
Pokój	13.88 m ²
Łazienka 2	10.38 m ²
Pomieszczenie gospodarcze	5.69 m ²
Korytarz	10.38 m ²
Schody	2.64 m ²

Przykładowa aranżacja. Materiał nie stanowi oferty handlowej.



ELEWACJA FRONTOWA



SKALA 1:100

