

BUDYNEK A7

BOROWIECKA PARK

Zestawienie Powierzchni:

1.1	przedsionek	5.36 m ²
1.2	wc	1.70 m ²
1.3	schody	1.81 m ²
1.4	salon z kuchnią	36.57 m ²
1.5	pralnia + pom. tech	5.91 m ²
1.6	garaż	17.61 m ²
Razem		68.96 m ²

Powierzchnia użytkowa 174.75 m²

Powierzchnia zabudowy 88.80 m²

Powierzchnia działki 356.2 m²

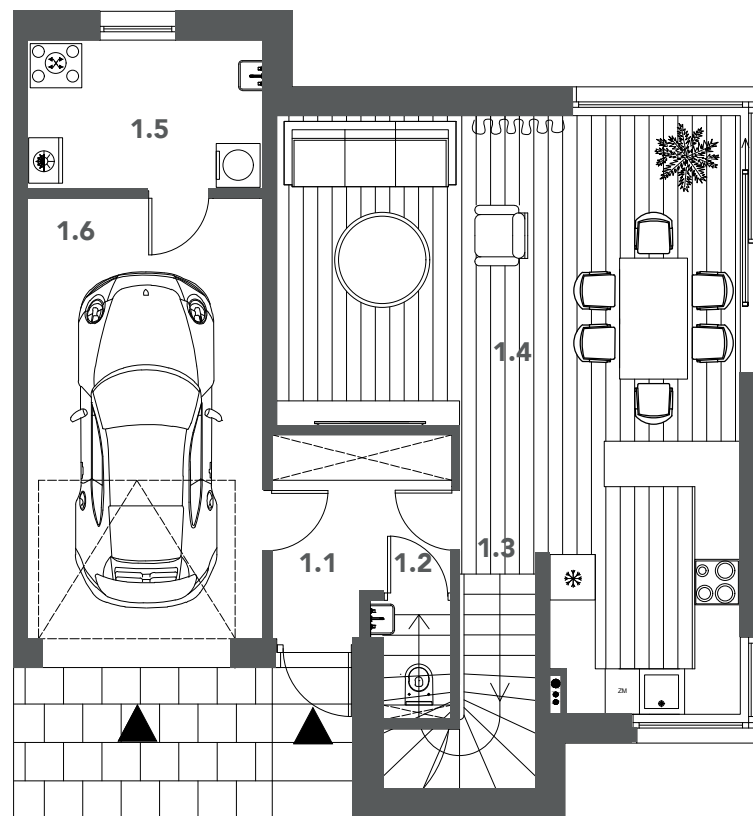
Powierzchnia ogródka 196.13 m²

PARTER

m² Powierzchnia
174.75 m²

Własny
ogródek

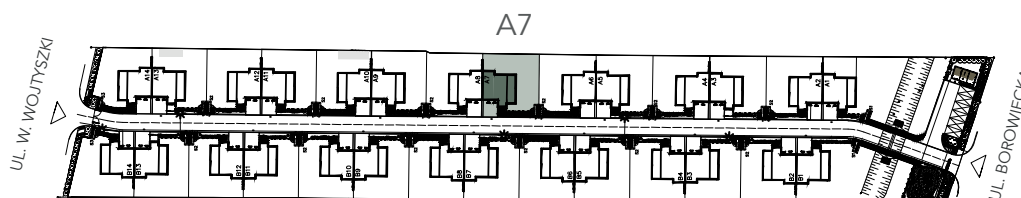
Rzut Parteru



0m 1m 2m 5m



Plan Osiedla



BUDYNEK A7



BOROWIECKA PARK

Zestawienie Powierzchni:

2.1	hol	3.90 m ²
2.2	łazienka	6.49 m ²
2.3	pokój	14.26m ²
2.4	pokój	14.20 m ²
2.5	pokój	16.35 m ²
2.6	garderoba	6.65 m ²
2.7	łazienka	7.27 m ²
2.8	schody	4.87 m ²
Razem		73.99 m ²
2.9	balkon	2.90 m ²

Powierzchnia użytkowa 174.75 m²

1 PIĘTRO

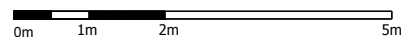
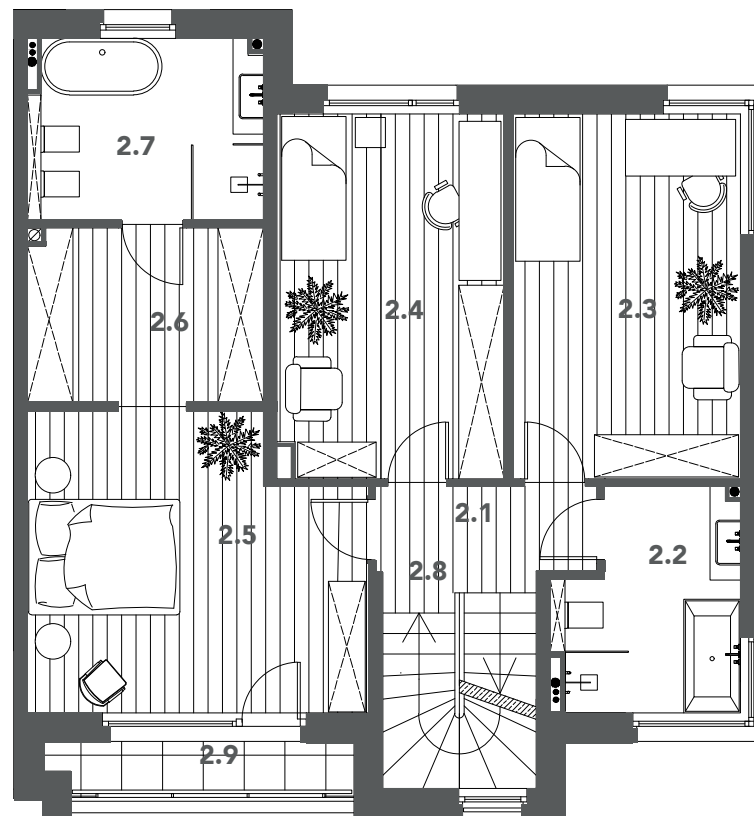


Powierzchnia
174.75 m²

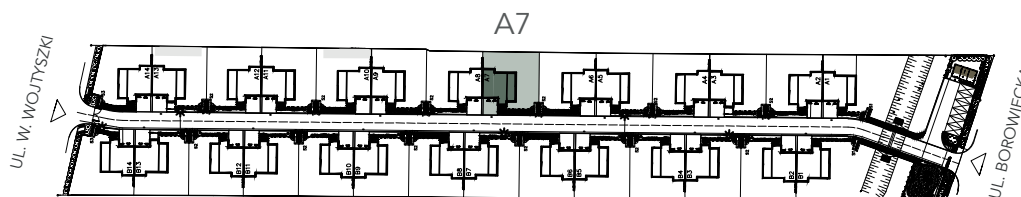


Własny
ogródek

Rzut Piętra



Plan Osiedla



BUDYNEK A7



BOROWIECKA PARK

Zestawienie Powierzchni:

3.1 studio	28.73 m ²
3.2 schody	3.07 m ²
Razem	31.80 m ²
3.3 taras	18.40 m ²
<hr/>	
Powierzchnia użytkowa	174.75 m ²

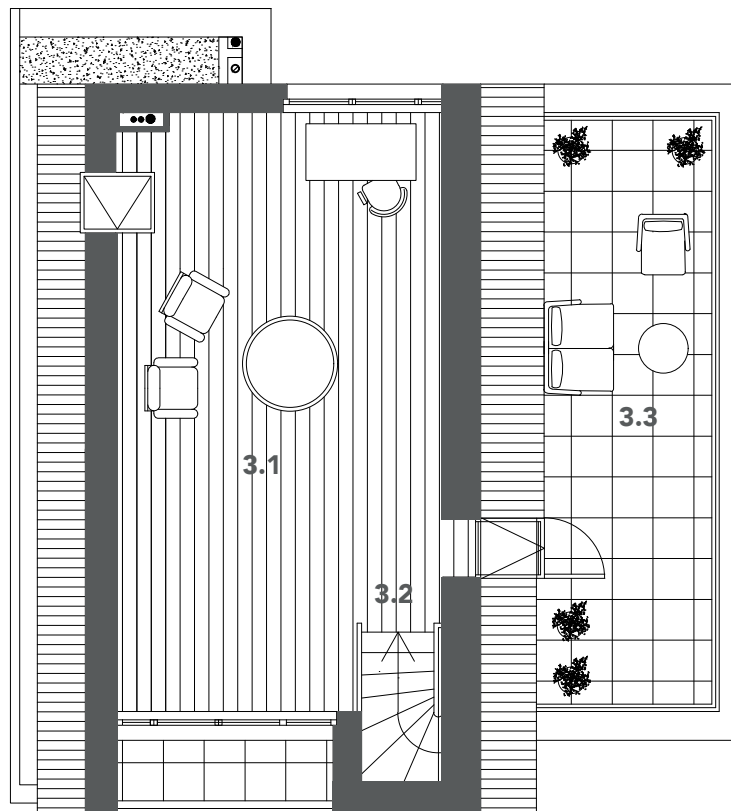
2 PIĘTRO

 Powierzchnia
174.75 m²



Własny
ogródek

Rzut Poddasza



0m 1m 2m 5m



Plan Osiedla

